

DER LIEDERTAFEL IN INNSBRUCK
und ihrem Dirigenten
HERRN JOSEF PEMBAUR.

Vier Gesänge

für vierstimmigen

Männerchor

(a capella)
componirt von

LUDWIG THUILLE.

OP. 8.

HEFT I.

Verl. N^o 2693^a Partitur. N^o 1. Frühlingsnahen. N^o 2. Die Wasserrose.
„ „ 2693^b Stimmen. (K. Stieler.) (E. Geibel.)
Partitur Mk. 1,20. Stimmen Mk. 1,—.

HEFT II.

Verl. N^o 2694^a Partitur. N^o 3. Auf der Wacht. N^o 4. Curiose Geschichte.
„ „ 2694^b Stimmen. (K. Stieler.) (R. Reinick.)
Partitur Mk. 1,50. Stimmen Mk. 1,40.

Eigenthum des Verlegers. Eingetragen in das Vereins Archiv.

München, Jos. Aibl,

K. B. Hofmusikalienverlag.

1.

Frühlingsnahen.

(K. Stieler.)

L. Thuille, Op. 8. N^o 1.

Leicht bewegt.

Tenor I. *p* Es kom - men die Son - nen - strah - len, die

Tenor II.

Bass I. *p* Es kom - men die Son - nen - strah - len, die

Bass II.

fei - nen, die möch - ten dir gern in die Au - gen

die möch - ten dir gern in die Au - gen

fei - nen, die möch - ten dir gern in die Au - - - gen

die möch - ten dir gern in die Au - - - gen

p schei - nen *pp* lug', Els - lein, mach' auf, *pp* lug'

p schei - nen *pp* lug', Els - lein, mach' auf, *pp* lug'

p schei - nen *pp* lug', *mf* lug', Els - lein, mach' auf, *pp* lug'

schei - nen *pp* lug', *pp* lug', *pp* lug'

lug Els-lein, mach' auf! Dann kommt die
 Els-lein mach' auf, Els-lein, mach' auf! Dann kommt die
 — Els-lein, mach' auf, mach' auf!
 lug Els-lein, mach' auf!

Ler - che mit hel - len Schwin - gen,
 Ler - che mit hel - len Schwin - gen, möcht' dir ihr

mf cresc.
 möcht' dir ihr Lied zu Her - ze sin - gen,
mf cresc.
 Lied zu Her - ze sin - gen,
mf cresc.
 möcht' dir ihr Lied zu Her - ze sin - gen, horch
mf cresc.
 möcht' dir ihr Lied zu Her - ze sin - gen,

Els-lein, mach' auf, Els lein, mach' auf, horch!
 Els-lein, mach' auf, Els lein, mach' auf, horch!
 horch' Els-lein, mach' auf, Els-lein, mach' auf,
 Els-lein, mach' auf, Els-lein, mach'

Els - - lein, mach' auf! Es kom-men zum
 Els - - lein, mach' auf! Es
 Els - - lein, mach' auf! Es kom-men zum
 auf, mach' auf! Es kom-men zum

Fen - - ster her - ein die Ro - sen, möch - ten mit
 kom-men zum Fen-ster her - ein die Ro - sen, möch - ten mit
 Fen - - ster her - ein die Ro - sen,
 Fen - - ster her - ein die Ro - sen,

2.

Die Wasserrose.

(E. Geibel.)

L.Thuille, Op.8.Nº2.

Langsam, aber nicht schleppend durchaus zart.

Tenor I. *pp* Die stil - le Was - ser - ro - - - se

Tenor II. *pp* Die sti - le Was - ser - ro - - se steigt aus dem

Bass I. *pp* Die stil - le Was - ser - ro - - se steigt aus dem

Bass II. *pp* Die stil - le Was - ser - ro - - se steigt aus dem blau - en

steigt aus dem blau - en See, die feuch - ten Blät - ter

blau - - - en See, die feuch - ten Blät - - - ter

blau - en See, die feuch - ten Blät - ter zit - - tern, der

See, die feuch - - ten Blät - - - ter

pp zit - tern, der Kelch ist weiss wie Schnee, die feuch - ten Blät - ter

pp zit - tern, der Kelch ist weiss wie Schnee, die feuch - ten Blät - ter

pp Kelch ist weiss wie Schnee, der Kelch ist weiss wie Schnee, die

pp zit - tern, der Kelch ist weiss wie Schnee, die Blätter

zit - tern, der Kelch ist weiss wie Schnee, der Kelch ist weiss wie
 zit - tern, der Kelch ist weiss wie Schnee, der Kelch ist weiss wie
 feuchten Blät-ter zit - tern der Kelch — ist weiss wie
 zit - tern, der Kelch ist weiss wie Schnee, der Kelch ist weiss wie

Etwas bewegter.

Schnee. — Da giesst der Mond vom Himmel all' seinen gold'-nen
 Schnee. — Da giesst der Mond vom Himmel all' seinen gold'-nen
 Schnee. Da giesst der Mond — vom Him - - mel all' seinen gold'-nen

Schein, — giesst al - le sei-ne Strah - len in ih - ren, in
 Schein, giesst al-len Schein in ih - ren Schoss hin - ein
 Mond seinen gold'nen Schein, giesst al - le sei - ne Strah - len in
 Schein, — giesst al - le sei-ne Strah - len in ih-ren Schoss hin -

cresc. Etwas zurückgehalten.

ih-ren Schoss hin - ein in ih - ren Schoss hinein.

cresc. giesst al - le sei - ne Strah-len in ih-ren Schoss hin -

cresc. ih-ren Schosshin - ein in ih - ren Schoss hin -

cresc. nein in ih - ren Schoss, in ih - ren Schoss hin -

Wie zu Anfang. *pp*

Im Was-ser um die Blu - - - me

pp ein. Im Was-ser um die Blu - - - me

pp ein. Im Was-ser um die Blu - - - me

pp ein. Im Was-ser um die Blu - - me krei-set ein wei-sser

pp krei-set ein wei - sser Schwan, er singt so süß, so

pp kreist ein wei - sser Schwan, er singt so süß, so

pp kreist ein wei - sser Schwan, er singt so süß, so

pp Schwan, er singt so süß, so lei - - se, so

lei - se, und schaut die Blu - me an. Er singt so leis'

lei - se, und schaut die Blu - me an. Er singt so

lei - se, und schaut die Blu - me an. Er singt so

lei - se, und schaut die Blu - me an. Er singt so

er singt so süß und will im Sin - gen, im

leis', er singt so süß, und will im

leis', er singt so süß, und will im

leis', er singt so süß, und will im

f Sin - gen ver - gehn. *ff* *pp* Etwas bewegter, frei declamierend.

f Sin - gen ver - gehn. *ff* *pp* 0 Blu - me, *p*

Sin - gen ver - gehn. wei - sse Blu -

f Sin - gen ver - gehn. *ff* *pp*

Wie zu Anfang.

pp

kannst du sein Lied ver - stehn?

pp

kannst du sein Lied ver - stehn?

pp

me, kannst du sein Lied ver - stehn?

pp

kannst du sein Lied ver - stehn?

kannst du sein Lied ver - stehn? kannst du sein

kannst du sein Lied ver - stehn? kannst du sein

kannst du sein Lied ver - stehn? kannst du sein

kannst du sein Lied ver - stehn? kannst du sein

Lied ver - stehn?

Lied ver - stehn?

sart hervortretend

Lied ver - stehn? kannst du sein Lied ver - stehn?

Lied ver - stehn?

TENOR I.

1.

Frühlingsnahen.

(K. Stieler.)

L. Thuille, Op. 8. N^o 1.

Leicht bewegt.

p
 Es kom - men die Son - nen - strah - len, die
 fei - nen, die möch - ten dir gern in die Au - gen
p *pp* *pp*
 schei - nen, lug', Els - lein, mach' auf — lug',
mf *p dolce*
 lug' Els - lein, mach' auf! Dann kommt die
 Ler - che mit hel - len Schwin - gen,
mf cresc.
 möcht' dir ihr Lied zu Her - ze sin - gen,
p
 Els - lein, mach' auf, Els - lein, mach' auf, horch!

TENOR I.

Els - lein, mach' auf! *p* Es kom-men zum
 Fen - ster her - ein die Ro - sen, möch-ten mit
 dei - - nen Hän - den ko - sen, *p* lug',
 lug'! — Els - lein, mach' auf, *cresc.* — — — *f* mach' auf, mach'
 auf, — — — *pp rit.* mach' auf! — — — *pp a tempo* Bald kommt dein
 Lieb - ster auch ge - gan - gen, *cresc.* der möcht' dir
 küs - sen Mund und Wan - gen, *f* hörch, *p* hörch, *p*
 hörch, *cresc.* mach' auf, mach' auf, — — — *ff* mach' auf, — — — mach'
 auf. *ff* Els - lein, mach' auf, *ff* mach' auf, mach' auf!

2.

Die Wasserrose.

(E. Geibel.)

L. Thuille, Op.8.Nº2.

Langsam, aber nicht schleppend, durchaus zart.

Die stil - le Was - ser - ro - se

steigt aus dem blau - en See, die feuch - ten Blät - ter

zit - tern, der Kelch ist weiss wie Schnee, die feuchten Blät - ter

zit - tern, der Kelch ist weiss wie Schnee, der Kelch ist weiss wie

Etwas bewegter.

Schnee. Da giesst der Mond vom Him - mel

cresc.

all' sei - nen gold' - nen Schein, giesst al - le sei - ne

p *cresc.*

Strah - len in ih - ren, in ih - ren Schoss hin -

Etwas zurückgehalten.

ein, in ih - ren Schoss hin - ein.

TENOR I.

Wie zu Anfang.

Im Was - ser um die Blu - me
kreiset ein wei - sser Schwan, er singt so süß, so
lei - se, und schaut die Blu - me
an. Er singt so leis', er singt so
süß, und will im Sin - gen, im
Sin - gen ver - - geh'n. 4

Wie zu Anfang.

Kannst du sein Lied ver - steh'n?
kannst du sein Lied ver - steh'n? kannst
du sein Lied ver - steh'n?

TENOR II.

1.

Frühlingsnahen.

L.Thuille, Op. 8. N^o 1.

Leicht bewegt.

1 Die möchtend

schei-nen lug', Els-lein,mach' auf,— lug',

Els-lein,mach auf, Els-lein,mach' auf! Dann kommt die

Ler-che mit hel-len Schwin-gen, möcht' dir ihr

Lied— zu Her-ze sin-gen,

Els-lein,mach' auf, Els-lein,mach' auf, horch!

TENOR II.

Els - lein, mach' auf. *p* Es kommen zum Fenster herein die
 Ro - sen, möch - ten mit dei - - nen Hän - den
 ko - sen, Els - lein, mach' auf!
cresc. - - - - *f* *pp rit.*
 Els - lein, mach' auf, mach auf, mach' auf, mach'
pp a tempo
 auf! Bald kommt dein Lieb - ster auch ge -
cresc.
 gan - gen, der möcht' dir küs - sen Mund und
f *p>*
 Wan - - gen, Els - lein, mach' auf, horch,
cresc. - - *ff*
 Els - lein, mach' auf, mach' auf, mach' auf, mach' auf, mach'
mf *ff*
 auf, mach' auf, mach' auf!

2.

Die Wasserrose.

(E. Geibel)

L. Thuille, Op. 8. N^o 2.

Langsam, aber nicht schleppend, durchaus zart.

Die stil - le Was - ser - ro - se steigt aus dem

blau - en See, die feuchten Blät - ter zit - tern, der

Kelch ist weiss wie Schnee, die feuch - ten Blät - ter

zit - tern, der Kelch ist weiss wie Schnee, der Kelch ist weiss wie

Etwas bewegter.

Schnee. Da giesst der Mond vom Him - mel

cresc. all sei - nen gold'nen Schein, giesst al - len Schein in ih - ren

p Schoss hin - ein, *cresc.* giesst al - le sei - ne

Etwas zurückgehalten.

Strah - len in ih - ren Schoss hin - ein.

TENOR II.

Wie zu Anfang.

Im Was - ser um die Blu - me

kreist ein wei - sser Schwan er singt so süß, so

lei - - se, und schaut die Blu - me

an. Er singt so leis,

er singt so süß, und will im

Sin - gen ver - geh'n. O Blu me

Wie zu Anfang.

kannst du sein Lied ver - steh'n?—

kannst du sein Lied ver - steh'n?— kannst

du sein Lied ver - steh'n?—

BASS I.

1.

Frühlingsnahen.

(K. Stieler.)

L. Thuille, Op. 8. N^o 1.

Leicht bewegt.

Es kom - men die Son - nen - strah - len, die

fei - nen, die möch - ten dir gern in die Au - - gen

schei - nen lug', lug', Els - lein, mach' auf, —

— Els - lein, mach' auf, mach' auf!

möcht' dir ihr Lied zu Her - ze sin - gen, horch,

horch! Els - lein mach' auf, Els - lein mach' auf,

BASS I.

Els - lein, mach' auf! Es kom-men zum

Fen - ster her - ein die Ro - sen,

möch-ten mit dei - nen Hän - den ko - sen, lug,

lug': Els-lein, mach' auf, mach' auf, mach'

auf! Dein Lieb - ster kommt ge -

gan - gen, der möcht dir küs - sen Mund und

Wan - gen, Els - lein, mach' auf!

Els-lein, mach' auf, mach' auf, mach' auf, mach'

auf, Els-lein, mach' auf, mach' auf!

2.

Die Wasserrose.

(E. Geibel.)

L. Thuille, Op. 8. N^o 2.

Langsam, aber nicht schleppend, durchaus zart.



Die stil - le Was - ser - ro - se steigt aus dem



blau - en See die feuch - ten Blät - ter zit - tern, der



Kelch ist weiss wie Schnee, der Kelch ist weiss wie



Schnee, die feuch - ten Blät - ter zit - tern,



der Kelch — ist weiss wie Schnee.

Etwas

2

bewegter.



Da giesst der Mond sei - nen gold - nen Schein giesst



al - le sei - ne Strah - len in ih - ren Schoss hin -

Etwas zurückgehalten.



ein, in ih - ren Schoss hin - ein.

BASS I.

Wie zu Anfang.



Im Was ser um die Blu - me



kreist ein wei - sser Schwan, er singt so süß, so



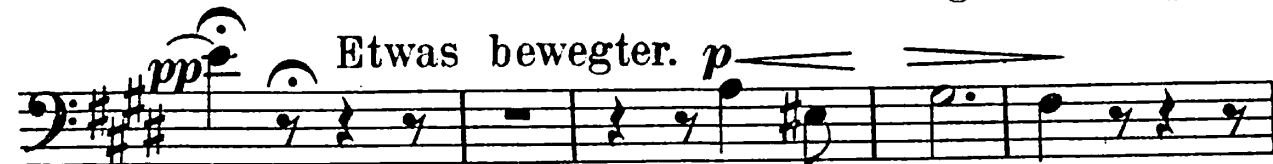
lei - se, und schaut die Blu - me an.



Er singt so leis', er singt so



süß und will im Sin - gen ver - geh'n.



1 wei - sse Blu - me

Wie zu Anfang.



Kannst du sein Lied ver - steh'n?



kannst du sein Lied ver - steh'n? kannst du sein



Lied ver - steh'n? kannst du sein Lied ver - steh'n?

BASS II.

1.

Frühlingsnahen.

(K. Stieler.)

L. Thuille, Op. 8. N^o 1.

Leicht bewegt.

1 Die möch - ten dir

gern in die Au - gen schei - nen, lug',

lug', lug', lug' Els - lein, mach'

2 auf! möcht' dir ihr Lied zu Her - ze

sin - gen, Els - lein, mach'

auf, Els - lein, mach' auf, mach'

BASS II.

p

 auf! Es kommen zum Fen - ster her - ein die


 Ro - sen, möch - ten mit dei - nen Hän - den

p

 ko - sen, Els - lein, mach' auf!

cresc. - - - *f* *pp rit.*

 Els - lein mach' auf, mach' auf, — mach'

a tempo
pp

 auf! — Dein Lieb - ster kommt ge -

cresc.

 gan - gen, der möcht' dir küs - sen Mund und

f *p*

 Wan - gen, horch! Els - lein, mach'

cresc. *ff*

 auf, mach' auf, mach' auf, — mach' auf, mach'

mf *ff*

 auf, mach' auf, mach' auf! —

2.

Die Wasserrose.

(E. Geibel.)

L. Thuille, Op. 8. N^o 2.

Langsam, aber nicht schleppend, durchaus zart.

Die stil - le Was - ser - ro - - se

steigt aus dem blau - en See, — die feuch - ten

Blät - - ter zit - tern, der Kelch ist weiss wie

Schnee, die Blät - ter zit - tern, der Kelch ist weiss wie

Schnee, der Kelch ist weiss wie Schnee. Da giesst der Mond vom
wegter. Etwas be-

Him - mel all' sei-nen gold'-nen Schein, giesst

al - le sei - ne Strah - len in ih-ren Schoss hin - ein, in

ih - ren Schoss, in ih-ren Schoss hin - ein. Im

Etwas zurückgehalten. Wie

BASS II.

zu Anfang.



Was ser um die Blu - me krei - set ein wei - sser



Schwan, er singt so süß, so lei - se, so



lei - se, und schaut die Blu - me an.



Er singt so leis', er singt so



süß, und will im Sin - gen ver



gehnen.

4 Kannst du sein



Lied ver - steh'n? kannst du sein



Lied ver - steh'n? kannst du sein



Lied ver - steh'n?

DER LIEDERTAFEL IN INNSBRUCK
und ihrem Dirigenten
HERRN JOSEF PEMBAUR.

Vier Gesänge

für vierstimmigen

Männerchor

(a capella)
componirt von

LUDWIG THUILLE.

OP. 8.

HEFT I.

Verl. N^o 2693^a Partitur. N^o 1. Frühlingsnahen. N^o 2. Die Wasserrose.
„ „ 2693^b Stimmen. (K. Stieler.) (E. Geibel.)
Partitur Mk. 1,20. Stimmen Mk. 1,—.

HEFT II.

Verl. N^o 2694^a Partitur. N^o 3. Auf der Wacht. N^o 4. Curiose Geschichte.
„ „ 2694^b Stimmen. (K. Stieler.) (R. Reinick.)
Partitur Mk. 1,50. Stimmen Mk. 1,40.

Eigenthum des Verlegers. Eingetragen in das Vereins Archiv.

München, Jos. Aibl,
K. B. Hofmusikalienverlag.

Auf der Wacht.

(K. Stieler.)

L. Thuille, Op. 8. N^o 3.

Mässig bewegt.

Tenor I. *pp*
Ich hatt' wohl ei - - nen braunen Schatz, der

Tenor II. *pp*
Ich hatt' wohl ei - - nen braunen Schatz, der

Bass I. *pp*
Ich hatt' wohl ei - - nen braunen Schatz,

Bass II. *pp*
Ich hatt' wohl ei - - nen braunen Schatz,

hatt' so sü - - sse Wan - gen, als blüh-ten wil - de

hatt' so sü - - sse Wan - gen, als blüh-ten wil - de

der hatt' so sü-sse Wan - gen, als blüh-ten wil - de

der hatt' so sü-sse Wan - gen, als blüh-ten wil - - de, wil - de

pp rit.
Ro - sen dort, das ist wohl längst ver - gan - gen_

pp rit.
Ro - sen dort, das ist wohl längst ver - gan - gen_

pp rit.
Ro - sen dort, das ist wohl längst ver - gan - gen doch auf der

pp rit.
Ro - sen dort, das ist wohl längst ver - gan - gen_

doch auf der Wacht, beim Feu-er-schein *dim.*
 doch auf der Wacht, beim Feu-er-schein da, da fällt's mir *dim.*
 Wacht, beim Feu-er-schein da fällt's mir ein, *dim.*
 doch auf der Wacht, beim Feu-er-schein da, da fällt's mir

p da fällt's mir ein! *pp* Es klang ihr Wort so süß und schlicht, als
p ein, da fällt's mir ein! *pp* Es klang ihr Wort so süß und schlicht,
p da, da fällt's mir ein! *pp* Es klang ihr Wort so süß und schlicht,
p ein, da fällt's mir ein! *pp* Es klang ihr Wort so süß und schlicht,

cresc. hätt' es fast ge-sun-gen Frau Nach-ti-gall im
cresc. als hätt' es fast ge-sun-gen Frau Nach-ti-gall im
cresc. als hätt' es fast ge-sun-gen Frau Nach-ti-gall im
 als hätt' es fast ge-sun-gen Frau Nach-ti-gall im

dim. Mon-den-licht; *pp rit.* das ist wohl längst ver-klun-gen!
dim. Mon-den-licht; *pp rit.* das ist wohl längst ver-klun-gen!
dim. Mon-den-licht; *pp rit.* das ist wohl längst ver-klun-gen! *f a tempo* Nun zieht der
dim. im Mon-den-licht; *pp rit.* das ist wohl längst ver-klun-gen!

Nun zieht der Strom zu Fü - ssen mein, da fällt's mir ein! Die - weil im Land die Ro-sen blüh'n, und Vög-lein singt im Hai - ne, ich seh' manch jun - ge Wan - ge glüh'n,

Nun zieht der Strom zu Fü - ssen mein, da fällt's mir ein! Die - weil im Land die Ro-sen blüh'n, und Vög-lein singt im Hai - ne, ich seh' manch jun - ge Wan - ge glüh'n,

Nun zieht der Strom zu Fü - ssen mein, da fällt's mir ein! Die - weil im Land die Ro-sen blüh'n, und Vög-lein singt im Hai - ne, ich seh' manch jun - ge Wan - ge glüh'n,

Nun zieht der Strom zu Fü - ssen mein, da fällt's mir ein! Die - weil im Land die Ro-sen blüh'n, und Vög-lein singt im Hai - ne, ich seh' manch jun - ge Wan - ge glüh'n,

pp rit.
 und ich steh' ganz al - lei - ne_ das Feu - er glänzt
pp rit.
 und ich steh' ganz al - lei - ne_ das Feu - er glänzt
pp rit. *f a tempo*
 und ich steh' ganz al - lei - ne_ das Feu - er glänzt es rauscht der
pp rit.
 und ich steh' ganz al - lei - ne_ das Feu - er glänzt

ff
 es rauscht der Rhein_ da fällt's mir ein, da fällt's
ff
 es rauscht der Rhein_ da fällt's mir ein, da fällt's mir
 Rhein_ da fällt's mir ein, da fällt's mir
 es rauscht der Rhein_ da fällt's mir ein, da fällt's

dim. *p*
 — mir ein, — da fällt's mir
dim. *p*
 ein, da fällt's mir ein, da fällt's mir
dim. *p*
 ein, da fällt's mir ein, da fällt's mir
dim. *p*
 — mir ein, da fällt's mir ein, da fällt's mir

pp
 ein, — da fällt's — mir ein!
pp
 ein! Ich hatt' wohl ei - - nen brau - nen Schatz!
pp
 ein! Ich hatt' wohl ei - - nen brau - nen Schatz!
pp
 ein, — da fällt's — mir ein!

4.

Curiose Geschichte.

(Rob. Reinick.)

L.Thuille, Op. 8.Nº 4.

Frisch und mit Humor.

Tenor I. *mf*
Ich bin einmal et-was hin - aus - spa - ziert _____

Tenor II. *mf*
hin - aus - spa - ziert

Bass I. *mf*
hin - aus - spa - ziert

Bass II. *mf*
hin - aus - spa - ziert, da

mf
da ist mir ein när - risch

mf
da ist mir ein när - risch

mf
da ist mir ein när - risch

ist mir ein när - risch Ding pas - siert; _____

pp *p*
Ding passiert; ich sah ei - nen Jä - ger am Wal - deshng, am

pp *p*
Ding passiert; ich sah ei - nen Jä - ger am Wal - deshng, am

pp *p*
Ding passiert; ich sah ei - nen Jä - ger am Wal - deshng, am

pp *p*
ich sah ei - nen Jä - ger am Wal - deshng, am

mf

Wal-deshang, ritt auf und nie-der den

Wal-deshang, ritt auf und nie-der den See entlang, ritt auf und nie-der den

Wal-deshang, ritt auf _____ und nie - der den See, _____ den

Wal-deshang, ritt auf _____ und nie - der, ritt auf und nie-der den

See ent-lang; viel

See ent-lang; viel Hir - sche spran-gen am We - ge dicht, viel

See ent-lang; viel Hir - sche spran-gen am We - ge dicht, viel

See ent-lang; viel

Hir - sche spran-gen am We - ge dicht, _____ was that der

Hir - sche spran-gen am We - ge dicht, _____ was that der

Hir - sche spran-gen am We - ge dicht, _____ was that der

Hir - sche spran-gen am We - ge dicht, _____ was that der

Sehr rasch.

Jä - ger? Er schoss sie nicht, erschoss sie

Jä - ger? Er schoss sie nicht, erschoss sie

Jä - ger? Er schoss sie nicht,

Jä - ger? Er schoss sie nicht,

cresc.

nicht, er schoss sie nicht, er schoss sie

cresc.

nicht, er schoss sie nicht, er schoss sie

cresc

er schoss sie nicht, er schoss sie

cresc

er schoss sie nicht, er schoss sie

Erstes Zeitmass.

f nicht, er schoss sie nicht, — er blies ein Lied in den

f nicht, er schoss sie nicht, — er blies ein Lied in den

f nicht, er schoss sie nicht, —

f nicht, er schoss sie nicht, — er blies ein Lied in den

p

Wald hin - ein, — er

Wald hin - ein, er blies ein Lied in den Wald hin - ein, — er

mf er blies ein Lied in den Wald hin - ein, — er

Wald hin - ein, er blies ein Lied in den Wald hin - ein, — er

blies ein Lied in den Wald hin - ein = nun sagt mir, ihr

blies ein Lied in den Wald hin - ein = nun sagt mir, ihr

blies ein Lied in den Wald hin - ein = nun sagt mir, ihr

blies ein Lied in den Wald hin - ein = nun sagt mir, ihr

mf **Rasch.** *cresc.*

Leut', was soll das sein? was soll das sein?

Leut', was soll das sein? was soll das sein?

Leut', was soll das sein? was soll das sein?

Leut', was soll das sein? was soll das sein?

Leut', was soll das sein? was soll das sein?

Leut', was soll das sein? was soll das sein?

ff **Zurückgehalten.**

was soll das sein? sagt mir ihr Leut', was soll das sein?—

was soll das sein? sagt mir ihr Leut', was soll das sein?—

was soll das sein? sagt mir ihr Leut', was soll das sein?—

was soll das sein? sagt mir ihr Leut', was soll das sein?—

mf **Wie zu Anfang.**

Und als ich wei-ter bin fortspa ziert

bin fortspaziert,

bin fortspaziert,

bin fortspaziert,ist wieder ein när-risch

mf *pp*

ist wie-der ein nár-risch Ding mir passiert; in

ist wie-der ein nár-risch Ding mir passiert; in

ist wie-der ein nár-risch Ding mir passiert; in

Ding mir pas-siert; in

kleinem Kahn ei - ne Fi - scher in, ei - ne Fischer - in
 kleinem Kahn ei - ne Fi - scher in, ei - ne Fischer - in fuhr
 klei - - nem Kahn ei - ne Fischer in, ja Fischer - in fuhr
 klei - - nem Kahn ei - ne Fischer in, ja Fischer - in fuhr

fuhr stets am Wal - des - hang da - hin
 stets am Wal - des - hang da - hin, fuhr stets am Wal - des - hang da - hin rings
 stets am Wal - des - hang, fuhr stets am Wal - des - hang da - hin rings
 stets am Wal - des - hang, fuhr stets am Wal - des - hang da - hin

rings sprangen die Fischlein im
 sprangen die Fischlein im A - bend - licht, rings sprangen die Fischlein im
 sprangen die Fischlein im A - bend - licht, rings sprangen die Fischlein im
 rings sprangen die Fischlein im

A - bend - licht; was that die Fi - scher - in?
 A - bend - licht; was that die Fi - scher - in?
 A - bend - licht; was that die Fi - scher - in?
 A - bend - licht; was that die Fi - scher - in?

Sehr rasch.

pp
 Sie fing sie nicht, sie fing sie nicht,
 Sie fing sie nicht, sie fing sie nicht,
 Sie fing sie nicht, sie fing sie
 Sie fing sie nicht, sie fing sie

Erstes Zeitmass.

cresc.
 sie fing sie nicht, sie fing sie nicht, sie fing sie nicht, — sie
 sie fing sie nicht, sie fing sie nicht, sie fing sie nicht, — sie
 nicht, sie fing sie nicht, sie fing sie nicht, — *p*
 nicht, *cresc.* sie fing sie nicht, sie fing sie nicht, — *p* sie

sang ein Lied in den Wald hin - ein, — sie
 sang ein Lied in den Wald hin - ein, sie sang ein Lied in den Wald hin - ein, sie
 sie sang ein Lied in den Wald hin - ein, sie
 sang ein Lied in den Wald hin - ein, sie sang ein Lied in den Wald hin - ein, sie

sang ein Lied in den Wald hin - ein — nun sagt mir ihr Leut',
 sang ein Lied in den Wald hin - ein — nun sagt mir ihr Leut',
 sang ein Lied in den Wald hin - ein — nun sagt mir ihr Leut',
 sang ein Lied in den Wald hin - ein — nun sagt mir ihr Leut',

12

Rascher.

mf was soll das sein? *cresc.* was soll das sein? was soll das sein?
mf was soll das sein? *cresc.* was soll das sein? was soll das sein?
mf was soll das sein? *cresc.* was soll das sein?
mf was soll das sein? *cresc.* was soll das sein?
mf was soll das sein? *cresc.* was soll das sein?
mf was soll das sein? *cresc.* was soll das sein?

Zurückgehalten.
ff sagt mir, ihr Leut', was soll das sein?____
ff sagt mir, ihr Leut', was soll das sein?____
ff sagt mir, ihr Leut', was soll das sein?____
ff sagt mir, ihr Leut', was soll das sein?____

Wie zu Anfang.
mf Und als ich wieder zu-rück-spa-ziert____
mf zu - rück-spa-ziert
mf zu - rück-spa-ziert
mf zu - rück-spa-ziert, da ist mir das närrischste

da ist mir das närrischste Ding passiert:
 da ist mir das närrischste Ding passiert:
 da ist mir das närrischste Ding passiert: ein lee-res Pferd mir ent -
 Ding passiert: ein lee-res Pferd mir ent -

im See ein le - rer Na-chen schwamm; und als ich kam an den
 im See ein le - rer Na-chen schwamm; und als ich kam an den
 ge - gen kam, und als ich
 ge - gen kam,

Er-len vorbei, was
 Er-len vorbei, ja Er - - len vor - bei, was hört'
 kam an den Er-len vorbei an den Er-len vorbei, was hört'
 an den Er-len vorbei an den Er-len vorbei,

pp Rascher.
 hört' ich drin - nen? Da flü - ster - ten Zwei, da
 ich drin - nen? Da flü - ster - ten Zwei, da
 ich drin - nen? Da flü - ster - ten
 was hört' ich drin - nen? Da flü - ster - ten

flü - ster - ten Zwei, da flü - ster - ten Zwei, da flü - ster - ten Zwei
 flü - ster - ten Zwei, da flü - ster - ten Zwei, da flü - ster - ten Zwei
 Zwei, da flü - ster - ten Zwei, da flü - ster - ten Zwei, da flü - ster - ten
 Zwei, da flü - ster - ten Zwei, da flü - ster - ten Zwei, da flü - ster - ten

Etwas zögernd.

und's war schon spät und schon Mon - den - schein, und
 und's war schon spät und schon Mon - den - schein, und
 Zwei und's war schon spät und schon Mon - den - schein,
 Zwei und's war schon Mon - den - schein, und

früher.

's war schon spät und schon Mon - den - schein,
 's war schon spät und schon Mon - denschein, und 's war schon spät und schon
 und 's war schon spät und schon
 's war schon spät und schon Mon - denschein, und 's war schon spät und schon

Etwas zögernd.

Erstes

und's war schon spät und schon Mon - den - schein. Nun
 Mon - denschein, und's war schon spät und schon Mon - den - schein. Nun
 Mon - denschein, und's war schon spät und schon Mon - den - schein. Nun
 Mon - denschein, und's war schon Mon - den - schein. Nun

Zeitmass.

mf Rascher.

sagt mir ihr Leut', was soll das sein? was soll das sein?
 sagt mir ihr Leut', was soll das sein? was soll das sein?
 sagt mir ihr Leut', was soll das sein? was soll das
 sagt mir ihr Leut', was soll das sein? was soll das

was soll das sein? sagt mir ihr Leut', was soll das
 was soll das sein? sagt mir ihr Leut', was soll das
 was soll das sein? sagt mir ihr Leut', was soll das sein?
 was soll das sein? sagt mir ihr Leut', was soll das

Immer rascher.

sein? sagt mir ihr Leut', was soll das sein?
 sein? sagt mir ihr Leut', was soll das sein?
 sagt mir ihr Leut', was soll das sein? was
 sein? sagt mir ihr Leut', was soll das sein? was soll das

was soll das sein? ihr
 was soll das sein? was soll das sein? ihr
 soll das sein? was soll das sein? was soll das
 sein? was soll das sein? was soll das

Leut', was soll das sein? was soll das sein?
 Leut', was soll das sein? was soll das sein?
 sein? was soll das sein?
 sein? was soll das sein?

3.

Auf der Wacht.

(K. Stieler.)

Mässig bewegt.

L. Thuille, Op.8. N^o3.

pp
 Ich hatt' wohl ei - nen brau - nen Schatz, der
 hatt' so sü - sse Wan - gen, als blüh - ten wil - de
pp rit.
 Ro - sen dort, das ist wohl längst ver - gan - gen—
f a tempo
 doch auf der Wacht, beim Feu - er - schein,
p da fällt's mir ein! *pp* Es klang ihr Wort so
cresc.
 süss und schlicht, als hätt' es fast ge - sun - gen Frau
mf. *dim.*
 Nach - ti - gall im Mon - den - licht;—
pp rit.
 das ist wohl längst ver - klun - gen!

TENOR I.

f a tempo 2

Nun zieht der Strom zu Fü - ssen mein,

p *pp*

da fällt's mir ein! Die - weil im Land die

Ro - sen blüh'n, und Vög - lein singt im

cresc.

Hai - ne ich seh' manch' jun - ge

pp rit.

Wan - ge glüh'n, und ich steh' ganz al -

f a tempo

lei - ne_ das Feu - er glänzt

ff

es rauscht der Rhein, da fällt's mir ein, da fällt's

dim. *p*

_ mir ein, _ da _ fällt's mir

pp

ein, _ da fällt's _ mir ein! _

4.

Curiose Geschichte.

(Rob. Reinick.)

L. Thuille, Op. 8. N^o4.

Frisch und mit Humor.

Ich bin ein-mal et-was hin - aus spa - ziert, —
 da ist mir ein när - risch
 Ding pas - siert; ich sah ei - nen Jä - ger am
 Wal - des-hang, am Wal - des-hang
 ritt auf und nie-der den See ent-lang;
 viel Hir - sche spran-gen am We - ge dicht,
 — was that der Jä - ger? Er schoss sie
 nicht, er schoss sie nicht, er schoss sie
 nicht, er schoss sie nicht, er schoss sie nicht, — er

TENOR I.

blies ein Lied in den Wald hin-ein, ————— er

blies ein Lied in den Wald hin - ein — nun

mf Rasch.
sagt mir, ihr Leut', was soll das sein?

cresc. *ff*
was soll das sein? was soll das sein? sagt mir, ihr

Zurückgehalten. *mf* Wie zu Anfang.
Leut', was soll das sein? Und als ich wei-ter bin

1 *mf*
fort spa - ziert ————— ist

pp
wie - der ein när - risch Ding mir pas - siert, in

klei - nem Kahn ei - ne Fi - scher-in, ei - ne

1 *mf*
Fi-scher-in fuhr stets am Wal - des -

1 *f*
hang da - hin rings sprangen die Fischlein im

TENOR I.

A - bend - licht; was that die Fi - scher - in?

Sehr rasch.

Sie fing sie nicht, sie fing sie nicht,

sie fing sie nicht, sie fing sie nicht, sie fing sie nicht,

Erstes Zeitmass.

— sie sang ein Lied in den Wald hin - ein,

— sie sang ein Lied in den Wald hin -

ein — nun sagt — mir, ihr Leut', —

Rasch.

was soll das sein? was soll das sein? was soll das sein?

Zurückgehalten.

sagt mir, ihr Leut', was soll das sein? —

Wie zu Anfang.

Und als ich wie - der zu - rück - spa - ziert, —

da ist mir das närrisch - ste Ding passiert;

TENOR I.

im See ein lee - rer Na - chen schwamm, und
 als ich kam an den Er - len vorbei, was hört' ich
pp Rascher.
 drinnen? Da flüsterten Zwei, da flüsterten Zwei, da
 Etwas zögernd.
 flüsterten Zwei, da flüsterten Zwei, und 's war schon
dim. *p* wie
 spät, und schon Mon - den - schein, und
 früher. Etwas
 's war schon spät und schon Mon - den - schein, und
 zögernd. *f* Erstes Zeitmass.
 's war schon spät und schon Mon - den - schein - nun sagt mir, ihr
mf Rascher.
 Leut', was soll das sein? was soll das sein? was soll das sein?
 Immer rascher.
 sagt mir ihr Leut', was soll das sein? sagt mir, ihr
 Leut', was soll das sein? was soll das
ff
 sein? ihr Leut', was soll das sein, was soll das sein?

3.

Auf der Wacht.

(K. Stieler.)

Mässig bewegt.

L.Thuille, Op.8. N^o3.

pp

Ich hatt' wohl ei - nen brau - nen Schatz, der
 hatt' so sü - sse Wan - gen, als blüh - ten wil - de
pp rit.
 Ro - sen dort, das ist wohl längst ver - gan - gen, —
f a tempo
 doch auf der Wacht, beim Feu - erschein da, da fällt's mir
p
 ein, da fällt's mir ein! Es klang ihr Wort —
cresc.
 — so süss und schlicht als hätt' es fast ge -
mf
 sun - gen Frau Nach - ti - gall im Mon - den - licht;
pp rit.
 das ist wohl längst ver - klun - gen!

TENOR II.

f a tempo
 Nun zieht der Strom zu Fü - ssen mein, da,
dim. da fällt's mir ein, *p* da fällt's mir ein! *pp* Die -
 weil im Land die Ro - sen blüh'n, und
cresc. Vög - lein singt im Hai - ne ich seh' manch' jun - ge
pp rit. Wan - ge glüh'n, und ich steh' ganz al - lei - ne -
f a tempo das Feu - er glänzt es rauscht der Rhein
ff da fällt's mir ein, da fällt's mir
dim. ein, da fällt's mir ein, da fällt's mir ein. *pp* Ich
 hatt' wohl ei - nen brau - nen Schatz!

4.

Curiose Geschichte.

(Rob. Reinick.)

L. Thuille, Op. 8. N^o 4.

Frisch und mit Humor.

1
hin - aus - spa - ziert,

da ist mir ein nár - risch Ding pas - siert; ich

sah ei - nen Jä - ger am Wal - des - hang am

Wal - des - hang, ritt auf und nie - der den See ent - lang, ritt

auf und nie - der den See ent - lang; viel Hir - sche sprangen am

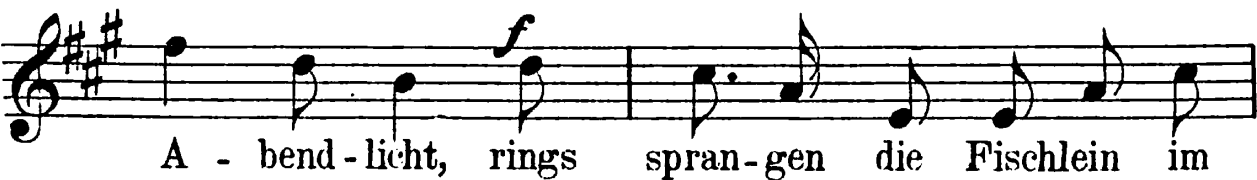
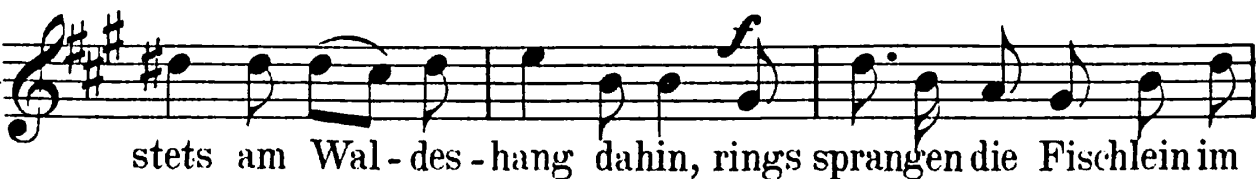
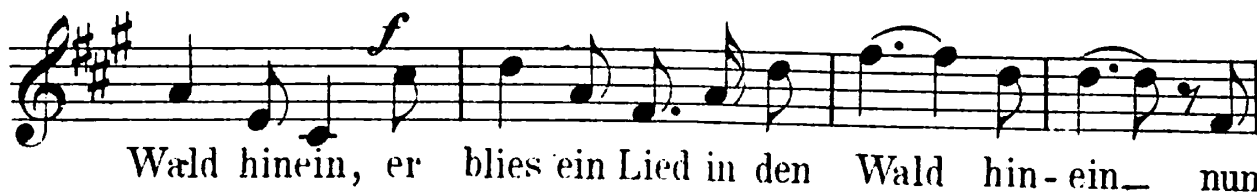
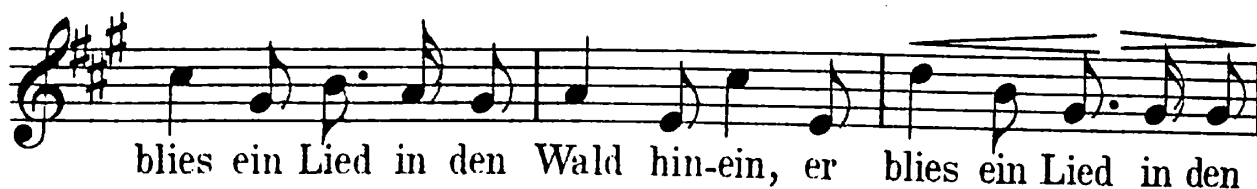
We - ge dicht, viel Hir - sche sprangen am We - ge dicht,

Sehr rasch.
— was that der Jä - ger? Er schoss sie

nicht, er schoss sie nicht, er schoss sie

Erstes Zeitmass.
nicht, er schoss sie nicht, er schoss sie nicht, — er

TENOR II.



TENOR II.

A - bend-licht; — was that die Fi - scher - in?

Sehr rasch.
pp

Sie fing sie nicht sie fing sie nicht

cresc.

sie fing sie nicht, sie fing sie nicht, sie fing sie nicht,

Erstes Zeitmass.

— sie sang ein Lied in den Wald hin-ein, sie

sang ein Lied in den Wald hin-ein, sie sang ein Lied in den

Wald hin - ein — nun sagt mir, ihr Leut',

Rasch.
mf *cresc.*

was soll das sein? was soll das sein? was soll das sein?

Zurückgehalten.
ff

sagt mir, ihr Leut', was soll das sein? —

Wie zu Anfang. *mf*

1 zu - rück-spaziert da

1 ist mir das nár-risch-ste Ding pas-siert;

TENOR II.

p *pp*
 im See ein lee-rer Nachenschwamm, und als ich kamanden

p
 Er-len vorbei, ja Er-len vor - bei, — was hört' — ich

pp Rascher.
 drinnen? Da flüster-ten Zwei, da flü-ster-ten Zwei, da
 Etwas zögernd.

flü-ster-ten Zwei, da flüster-ten Zwei, und 's war schon

dim *p* wie früher.
 spät, und schon Mon-den - schein, und 's war schon spät, und schon

Mon-denschein, und 's war schon spät, und schon Mondenschein, und

's war schon spät und schon Mon - den - schein — nun sagt mir, ihr

mf Rascher.
 Leut', was soll das sein? was soll das sein? was soll das sein?

Immer rascher.
 sagt mir, ihr Leut', was soll das sein? sagt mir, ihr Leut', was soll

— das sein? was soll das sein? was soll — das

ff
 sein? ihr Leut', was soll das sein? was soll — das sein? —

3.

Auf der Wacht.

(K. Stieler.)

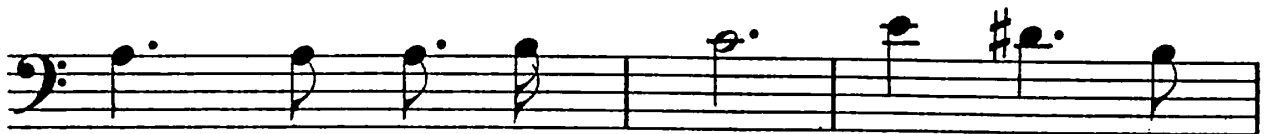
L. Thuille, Op. 8. N^o 3.

Mässig bewegt.

pp

Ich hatt' wohl ei - - nen brau-nen Schatz,
 der hatt' so sü-sse Wan-gen als blüh-ten wil-de
 Ro-sen dort, *pp rit.* das ist wohl längst ver-gan-gen; doch auf der
 Wacht, beim Feu-er-schein, da fällt's mir ein, *dim.*
 da, *p* da fällt's mir ein! *pp* Es klang ihr Wort
 — so süss und schlicht, *cresc.* — als hätt' es fast ge-
 sun-gen Frau Nach-ti-gall im Mon-den-licht;
pp rit. das ist wohl längst ver-klun-gen! *fa tempo* Nun zieht der

BASS I.



Strom zu Fü - ssen mein, da fällt's mir



ein! da, da fällt's mir ein.



Die - weil im Land die Ro - sen blüh'n



und Vög - lein singt im Hai - - ne, ich



seh' manch' jun - - ge Wan - ge glüh'n; -



und ich steh' ganz al - lei - ne - das Feu - er



glänzt, es rauscht der Rhein, da fällt's mir ein, da fällt's mir



ein, da fällt's mir ein, da fällt's mir ein. Ich



hatt' wohl ei - nen brau - nen Schatz.

4.

Curiose Geschichte.

(Rob. Reinick.)

L. Thuille, Op. 8. N^o 4.

Frisch und mit Humor.

1 hin - aus - spa - ziert,

mf da ist mir ein nár - risch Ding passiert, ich *pp*

p sah ei - nen Jä - ger am Wal - des - hang, am

mf Wal - des - hang, ritt auf — und nie - der den

f See, den See ent - lang; viel Hir - sche sprangen am

We - ge dicht, viel Hir - sche spran - gen am

f We - ge dicht, — was that der Jü - ger?

Sehr rasch, *pp*

1 Er schoss sie nicht, er schoss sie nicht, Erstes Zeitmass.

cresc. *f* er schoss sie nicht, er schoss sie nicht, — 1

BASS I.

mf
er blies ein Lied in den Wald hin-ein, er

blies ein Lied in den Wald hin - ein - nun sagt mir, ihr

Rasch. mf *cresc.*
Leut', was soll das sein? was soll das,

ff
Zurückgehalten.
was soll das sein? sagt mir, ihr Leut', was soll das sein?

mf
Wie zu Anfang. bin fort spaziert,

mf
ist wie-der ein nár-risch Ding mir passiert; in

p *mf*
klei - nem Kahn ei - ne Fi - scher - in, ja Fi - scher in fuhr

stets am Wal - deshang, fuhr stets am Wal - des -

f
hang da - hin, rings spran - gen die Fisch - lein im

f
A - bend - licht, rings spran - gen die Fisch - lein im

BASS I.

5

A - bend-licht; — was that die Fi - scher-in?

Sehr rasch. pp

1 Sie fing sie nicht, sie fing sie

cresc. f

nicht, sie fing sie nicht, sie fing sie nicht,

Erstes Zeitmass. 1 mf

— sie sang ein Lied in den

f

Wald hinein, sie sang ein Lied in den Wald hin - ein, — nun

Rasch. mf

sagt mir, ihr Leut', — was soll das

ff Zurückgehalten.

sein? was soll das, was soll das sein? sagt mir, ihr Leut', was

Wie zu Anfang. mf

soll das sein? —

1

zu -

1

rück-spaziert,

da ist mir das närrischste

p

Ding passiert; ein lee - res Pferd mir ent - ge - gen kam,

BASS I.

pp
 und als ich kam an den Er-len vorbei, an den
 Er-len vor-bei, was hört' ich drin-nen?
Rascher.
pp
 Da flü-ster-ten Zwei, da flü-ster-ten Zwei, da flü-ster-ten
 Etwas zögernd.
 Zwei, da flü-ster-ten Zwei und's war schon spät, und schon
dim. *1* *p*
 Mon-den-schein — und's war schon spät, und schon
 Etwas zögernd. *f* wie
 Mon-denschein, und's war schon spät und schon Mon-denschein, nun
 früher. *Rascher.*
mf
 sagt mir, ihr Leut', was soll das sein? was soll das,
 was soll das sein? sagt mir, ihr Leut', was soll — das sein?
Immer rascher.
 sagt mir, ihr Leut', was soll — das sein? was
 soll das sein? was soll — das sein? was soll das
ff
 sein? was soll — das sein?

3.

Auf der Wacht.

(K. Stieler.)

L. Thuille, Op. 8 N^o 3.

Mässig bewegt.

pp

Ich hatt' wohl ei - - nen brau-nen Schatz,
 der hatt' so sü - sse Wan - gen, als blüh - ten
 wil - de, wil - de Ro - sen dort das ist wohl längst ver -
 gan - gen. doch auf der Wacht, beim Feu-er-schein
 da, da fällt's mir ein, da fällt's mir ein.
 Es klang ihr Wort — so süss und schlicht,
 als hätt' es fast ge - sun - gen Frau Nach-ti - gall
 im Mondenlicht; — das ist wohl längst ver-klun-gen!

BASS II.

f a tempo

Nun zieht der Strom zu Fü - ssen mein, da,

dim. *p*

da fällt's mir ein, da fällt's mir ein.

pp

Die - weil im Land — die Ro - sen blüh'n

— und Vög - lein singt im Hai - ne, ich

seh' manch' jun - ge Wan - ge glüh'n,

pp rit. *f a tempo*

und ich steh' ganz al - lei - ne — das Feu - er glänzt,

ff

es rauscht der Rhein — da fällt's mir ein, da fällt's —

dim. *p*

— mir ein, da fällt's mir ein, da — fällt's mir

pp

ein, — da fällt's — mir ein! —

4. Curiose Geschichte.

(Rob. Reinick.)

L. Thuille, Op.8.Nº4.

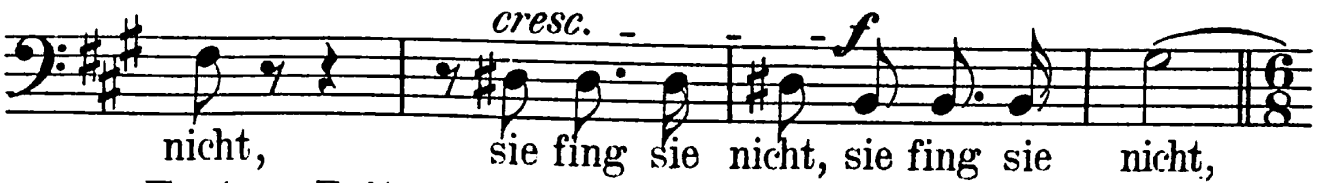
Frisch und mit Humor.

1 hin - aus - spa - ziert, da
ist mir ein när - risch Ding pas - siert,
ich sah ei - nen Jä - ger am
Wal - des - hang, am Wal - des - hang, ritt
auf und nie - der, ritt auf und nie - der den
See entlang; viel Hir - sche sprangen am
We - ge dicht was that der Jä - ger?
Sehr rasch. *pp*
1 Er schoss sie nicht, er schoss sie nicht,
cresc. - - - *f* Erstes Zeitmass.
er schoss sie nicht, er schoss sie nicht, er

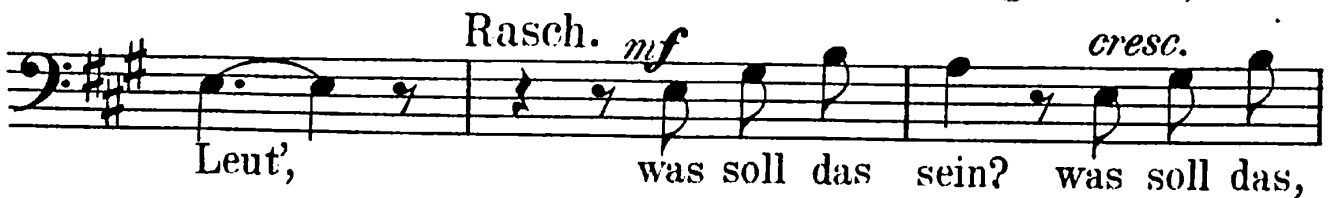
BASS II.

blies ein Lied in den Wald hin-ein, er blies ein Lied in den
 Wald hin-ein, er blies ein Lied — in den Wald hin-ein — nun
 sagt mir, ihr Leut', was soll das sein? was soll das,
 Zurückgehalten.
 was soll das sein? sagt mir, ihr Leut', was soll das sein?
 Wie zu Anfang. *mf*
 — 1 bin fort-spa-ziert, ist
 wie-der ein nür - risch Ding mir pas-siert; — in *pp*
 klei - nem Kahn ei - ne Fi - scherin, ja Fi - scherin, fuhr *p* *mf*
 stets — am Wal - des - hang, fuhr stets am Wal - des -
 hang dahin: rings sprangen die Fischlein im
 A - bend - licht — was that die Fi - scher - in?

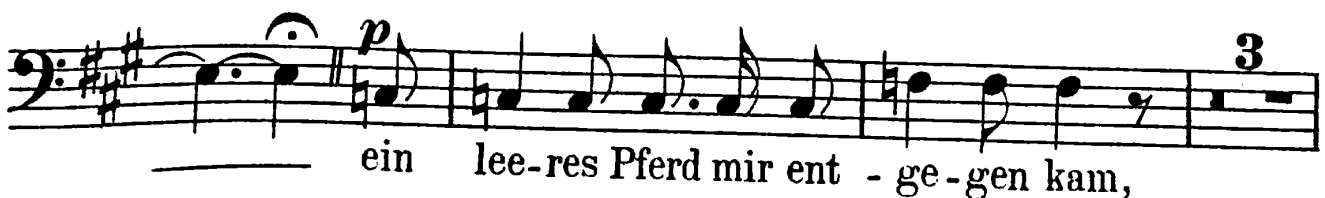
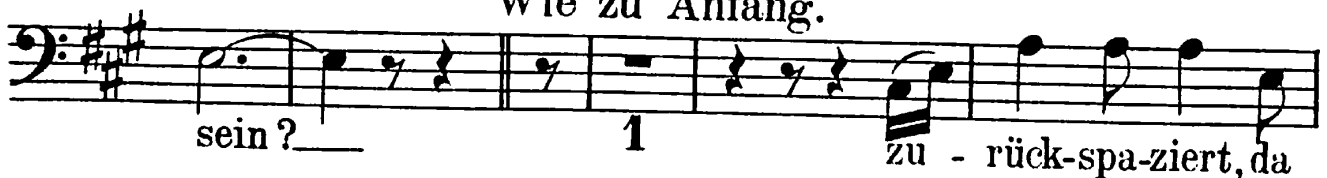
BASS II.

Sehr rasch. *pp*

Erstes Zeitmass.



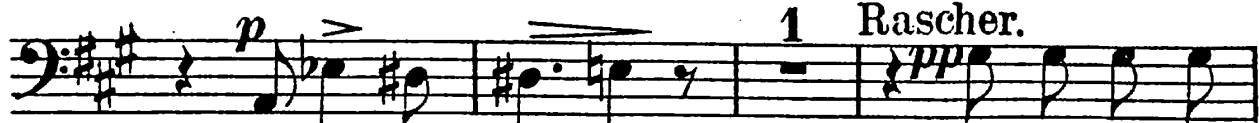
Wie zu Anfang.



BASS II.



an den Er-len vorbei, an den Er-len vorbei,



was hört ich drin-nen?

Rascher.

Da flü-ster-ten



Zwei, da flü-ster-ten Zwei, da flü-ster-ten Zwei, da flü-ster-ten
Etwas zögernd.



Zwei, und's warschon Mon - den - schein, und
wie früher.



's war schon spät und schon Mondenschein und's warschon spät und schon
Etwas zögernd.



Mondenschein, und 's war schon Mon - den - schein — nun
wie früher. Rascher.



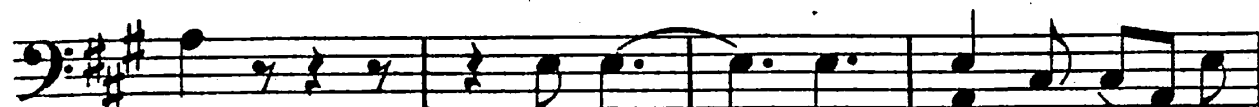
sagt mir, ihr Leut', was soll das sein? was soll das,



was soll das sein? sagt mir, ihr Leut', was soll — das
Immer rascher.



sein? sagt mir ihr Leut', was soll — das sein? was soll das



sein? was soll — das sein was soll das



sein? was soll — das sein? —