



ALESSANDRO SCARLATTI
(1660 - 1725)

MESSA À QUATTRO IN CANONE

(RosS 514/8)

KYRIE
GLORIA
SANCTUS & BENEDICTUS
AGNUS DEI

Performance edition by William Evans, 2015. Transcribed from a manuscript c.1800 in the Staatsbibliothek zu Berlin - Preußischer Kulturbesitz. Mus.ms. 19623.

Archived at:

<https://www.deutsche-digitale-bibliothek.de/item/HHGIGS6B7DIJ6ABYGZEED4QQ6WBX4Y3C>

RISM ID no.: 452507541

<https://opac.rism.info/metaopac/search?View=rism&id=452507541>

My grateful thanks to the Deutsche Digitale Bibliothek for providing this resource online.

Note values halved, tempo markings, musica ficta and rests at phrase endings are editorial.

MESSA À QUATTRO IN CANONE

KYRIE

Alessandro Scarlatti

Moderato (♩ = c.100)

Soprano
Ky - ri - e e - lei - - - son, Ky -

Alto
Ky - ri - e e - lei - - - son, Ky - rie e -

Tenor
Ky - ri - e e -

Bass
Ky - ri - e e - lei -

6
S
rie e - lei - - - son, e - lei -

A
lei - - - son, e - lei -

8
T
lei - son, Ky - ri - e e - lei -

B
- son, Ky - ri - e e - lei -

11
S
- - - son. - - -

A
- - - son. - - -

8
T
- son, e - lei - son. Chri - ste e - lei -

B
son, e - lei - son. Chri - ste e - lei -

16

S
Chri - ste e - lei -

A
Chri - ste e - lei - son,

T
8
son, Chri - ste e - lei -

B
son, Chri - ste e - lei - son,

21

S
son, Chri - ste e - lei - son.

A
Chri - ste e - lei - son.

T
8
son, Chri - ste e - lei - son.

B
Chri - ste e - lei - son.

25

S
Ky - rie e - lei - son, Ky -

A
Ky - rie e - lei - son, Ky - rie e -

T
8
Ky - rie e - lei -

B
Ky - rie e - lei -

30

S
rie e - lei - - - - - son, Ky -

A
lei - - - - - son, Ky - rie e -

T
8
son, Ky - rie e - lei -

B
son, Ky - rie e - lei -

34

rit.

S
rie e - lei - - - - - son.

A
lei - - - - - son.

T
8
son.

B
son.

MESSA À QUATTRO IN CANONE

GLORIA

Alessandro Scarlatti

Moderato (♩ = c.110)

Soprano

Alto

Tenor

Bass

Et in ter -

Et in ter - ra

Glo - ri - a in ex - cel - sis De - o Et

Et in

6

S

A

T

B

- ra pax ho - mi - ni - bus.

pax ho - mi - ni - bus. Lau -

in ter - ra pax ho - mi - ni - bus bo - næ vo - lun ta -

ter - ra pax ho - mi - ni - bus bo - næ vo - lun - ta - tis.

11

S

A

T

B

Lau - da - mus te, be - ne - di - ci - mus te, a - do - ra -

da - mus te, be - ne - di - ci - mus te, a - do - ra -

tis. Lau - da - mus te, be - ne - di - ci - mus te, a -

Lau - da - mus te, be - ne - di - ci - mus te, a - do -

16

S
- - mus te, glo - ri - fi - ca - mus te. _____

A
- mus te, glo - ri - fi - ca - mus te.

T
8 do - ra - mus te, glo - ri - fi - ca - mus te, glo - ri - fi - ca - mus te.

B
ra - mus te, glo - ri - fi - ca - mus te, glo - ri - fi - ca - mus te. Gra -

21

S
_____ Prop - ter ma - gnam glo - ri - am tu - am, glo - ri - am

A
Prop - ter ma - gnam glo - ri - am tu - am, glo - ri - am _____

T
8 Gra - ti - as a - gi - mus ti - bi prop - ter ma - gnam glo - ri - am

B
- ti - as a - gi - mus ti - bi prop - ter ma - gnam, glo - ri - am tu -

26

S
_____ tu - am. De - us

A
tu - am. De - us Pa -

T
8 tu - am. Do - mi - ne De - us, Rex cæ - le - - stis.

B
- am. Do - mi - ne De - us, Rex cæ - le - - - stis.

31

S Pa - ter om - ni - po - tens. Je -

A ter om - ni - po - tens. Je - su

T Do - mi - ne Fi - li u - ni - ge - ni - te,

B Do - mi - ne Fi - li u - ni - ge - ni - te, Je -

36

S - su Chri - ste, Fi - li - us

A Chri - ste Fi - li - us Pa -

T Je - su Chri - ste. Do - mi - ne De - us A - gnus De -

B su Chri - ste. Do - mi - ne De - us A - gnus De - i,

41

S Pa - tris, qui tol - lis pec - ca - ta mun - di, mi - se - re -

A tris, qui tol - lis pec - ca - ta mun - di, mi - se - re - re -

T i, mi - se - re -

B mi - se - re - re

46

S
re no - bis, qui tol - lis pec - ca - ta mun - di, su - sci - pe

A
no - bis, qui tol - lis pec - ca - ta mun - di, su - sci - pe de - pre -

T
8 re no - bis, qui tol - lis pec - ca - ta mun - di.

B
no - bis, qui tol - lis pec - ca - ta mun - di.

51

S
de - pre - ca - ti - o - nem no - stram. Ad dex - ter - am

A
ca - ti - o - nem no - stram. Ad dex - ter - am Pa -

T
8 Qui se - des, mi -

B
Qui se - des, mi - se -

56

S
Pa - tris. Quo - ni - am tu so - lus San - ctus,

A
tris. Quo - ni - am tu so - lus San - ctus, tu

T
8 se - re - re no - bis. Tu so - lus Do -

B
re - re no - bis. Tu so - lus Do - mi -

62

S
tu so - lus Do - mi - nus, Je - su Chri - ste, cum San - cto

A
so - lus Do - mi - nus, Je - su Chri - ste, cum San - cto Spi - ri -

T
8 - mi - nus, tu so - lus al - tis - si - mus, Je - su Chri - ste,

B
nus, tu so - lus al - tis - si - mus, Je - su Chri - ste,

68

S
Spi - ri - tu, in glo - ri - a De - i

A
tu, in glo - ri - a, De - i Pa -

T
8 cum San - cto Spi - ri - tu, in glo - ri -

B
cum San - cto Spi - ri - tu, in glo - ri - a.

73

S
Pa - tris. A - men, a - - - - - men, a -

A
- tris. A - men, a - - - - - men, a -

T
8 a. A - - - - - men, a -

B
A - - - - - men, a -

rit.

S

Musical staff for Soprano (S) in treble clef. The melody consists of eighth and quarter notes. The lyrics are: - - - men, a - men, a - men.

A

Musical staff for Alto (A) in treble clef. The melody consists of eighth and quarter notes. The lyrics are: - - - men, a - men, a - men. _____

T

Musical staff for Tenor (T) in treble clef. The melody consists of eighth and quarter notes. The lyrics are: - - - men, a - - - - - men.

B

Musical staff for Bass (B) in bass clef. The melody consists of quarter and eighth notes. The lyrics are: - - - men, a - - - - - men.

MESSA À QUATTRO IN CANONE

SANCTUS & BENEDICTUS

Alessandro Scarlatti

Solenne (♩ = c.84)

Soprano

Alto

Tenor

Bass

San - - -

San - - -

San - - - ctus, San -

San - - - ctus, San -

6

S

A

T

B

- ctus, San - - -

ctus, San - - -

- - - ctus, San -

- - - ctus, San -

11

S

A

T

B

- - ctus Do - mi-nus De - us Sa - ba - oth, Do -

- ctus Do - mi-nus De - us Sa - ba - oth, Do - mi-nus

- - ctus Do - mi-nus De - us Sa - ba - oth, Do -

- - ctus Do - mi-nus De - us Sa - ba-oth, Do - mi-nus

16

S
mi-nus De - us Sa - ba - oth,

A
De - us Sa - ba - oth, ple -

T
8 mi-nus De - us Sa - ba - oth, ple - ni sunt cæ - li et ter -

B
De - us Sa - ba - oth, ple - ni sunt cæ - li et ter - - -

21

S
ple - ni sunt cæ - li et ter - - - ra glo - ri - a

A
ni sunt cæ - li et ter - - - ra glo - ri - a tu -

T
8 - - - ra glo - ri - a tu -

B
- - - ra glo - ri - a tu - - - a, glo -

26

S
tu - a, glo - ri - a tu - - a.

A
a, glo - ri - a tu - - a.

T
8 a, glo - ri - a tu - a, glo - ri - a tu - a.

B
ri - a tu - a, glo - ri - a tu - a.

Più mosso (♩ = c.100)

31

S
O - san - na in ex - cel - - -

A
O - san - na in ex - cel - - -

T
O - san - na in ex - cel - - -

B
O - san - na in ex - cel - - -

36

S
- sis, o - san - na in ex - cel - - - sis,

A
sis, o - san - na in ex - cel - - - sis,

T
- sis, o - san - na, o - san - na in

B
- sis, o - san - na, o - san - na in ex - cel -

41

S
in ex - cel - - sis, in ex - cel - sis.

A
in ex - cel - - - sis.

T
ex - cel - - - sis.

B
- - - - - sis.

14 *BENEDICTUS

47 L'istesso tempo

S Be - ne -

A Be - ne - di -

T 8 Be - ne - di - ctus qui ve -

B Be - ne - di - ctus qui ve - nit,

S 51 di - ctus qui ve - nit in no - mi - ne Do -

A ctus qui ve - nit in no - mi - ne Do -

T 8 nit, qui ve - nit in no - mi - ne

B qui ve - nit in no - mi - ne

Allegretto (♩. = c.50)

S 56 mi - ni. O - san - na

A mi - ni. O - san - na in

T 8 Do - mi - ni. O - san -

B Do - mi - ni. O - san - na

63

S in ex - cel - - - - -

A ex - cel - - - - - sis,

T₈ na in ex - cel - - - - -

B in ex - cel - - - - -

69

S sis, o - san - na in ex - cel - -

A o - san - na in ex - cel - -

T₈ - - sis, o - san - na, o -

B sis, o - san - na, o - san -

76

S - - sis, in ex - cel -

A sis, in ex - cel -

T₈ san - na in ex - cel - - - - -

B na in ex - cel - - - - -

rit.

S
- - - - - sis. _____

A
- - - - - sis. _____

T
8
- - - - - sis. _____

B
- - - - - sis. _____

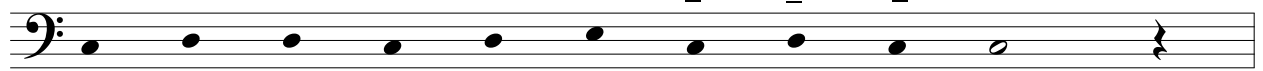
*Benedictus and Osanna II were not included in the original manuscript. The editor has arranged material from the *Christe eleison* for the Benedictus & changed the Osanna into triple time for variety.

MESSA À QUATTRO IN CANONE

AGNUS DEI

Alessandro Scarlatti

TB Unison



*A - gnus De - i,



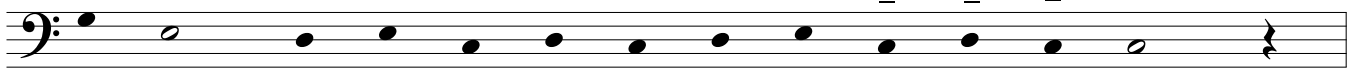
qui tol - lis pec - ca - ta mun - di,



mi - se - re - re - no - bis.



A - gnus De - i,

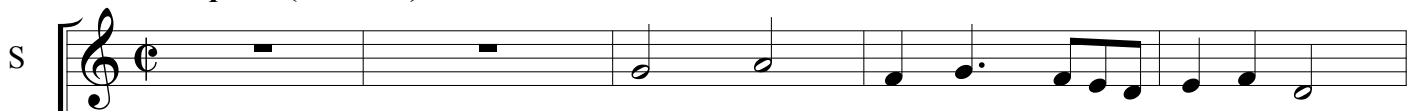


qui tol - lis pec - ca - ta mun - di,

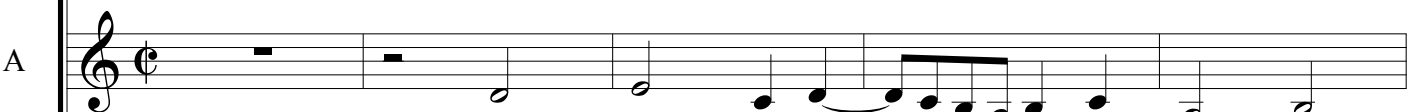


mi - se - re - re no - bis.

Tranquillo (♩ = ca. 84)



A - gnus De - i,



A - gnus De - i,



A - gnus De - i, A - gnus



A - gnus De - i, A - gnus De -

* Chant from Graduale Romanum, Ordinarium Missae (Kyriale) -VIII In festis II. classis 5.
(Missa de Angelis), included if a threefold Agnus is required.

6

S i, A - gnus De - - -

A A - gnus De - - -

T 8 De - - - i, A - gnus De -

B - - - i, A - gnus De -

10

S - - - i,

A - - - i, qui

T 8 - - - i, qui tol - lis pec - ca - ta

B - - - i, qui tol - lis pec - ca - ta mun -

14

S qui tol - lis pec - ca - ta mun - di, qui tol - lis pec -

A tol - lis pec - ca - ta mun - di, qui tol - lis pec - ca - ta

T 8 mun - di, qui tol - lis pec - ca - ta

B di, qui tol - lis pec - ca - ta mun -

19

S ca - ta mun - di, do - na no - bis pa -

A mun - di, do - na no - bis pa - - - - - cem,

T 8 mun - di, do - na no - bis pa - - - - - cem, do - na no -

B di, do - na no - bis pa - - - - - cem, do - na no -

24

S - - - - - cem, do - na no - bis pa - - - - - cem, do - na

A do - na no - bis pa - - - - - cem, do - na no -

T 8 - - - - - bis pa - - - - - cem, do - na no -

B - - - - - bis pa - - - - - cem, do - na no -

28

S no - bis pa - - - - - cem. *rit.*

A - - - - - bis pa - - - - - cem. _____

T 8 - - - - - bis pa - - - - - cem.

B - - - - - bis pa - - - - - cem.