

Mus. ms. autogr. A. Scarlatti 6

II

Cantata N^o 2. In mol. Comp. 1702.

per il

Soprano col Basso continuo

Recit: " Con trasparente velo "

Aria " Dove l'occhio al fin non giunge "

composta del

Cavaliere d' Alessandro Scarlatti

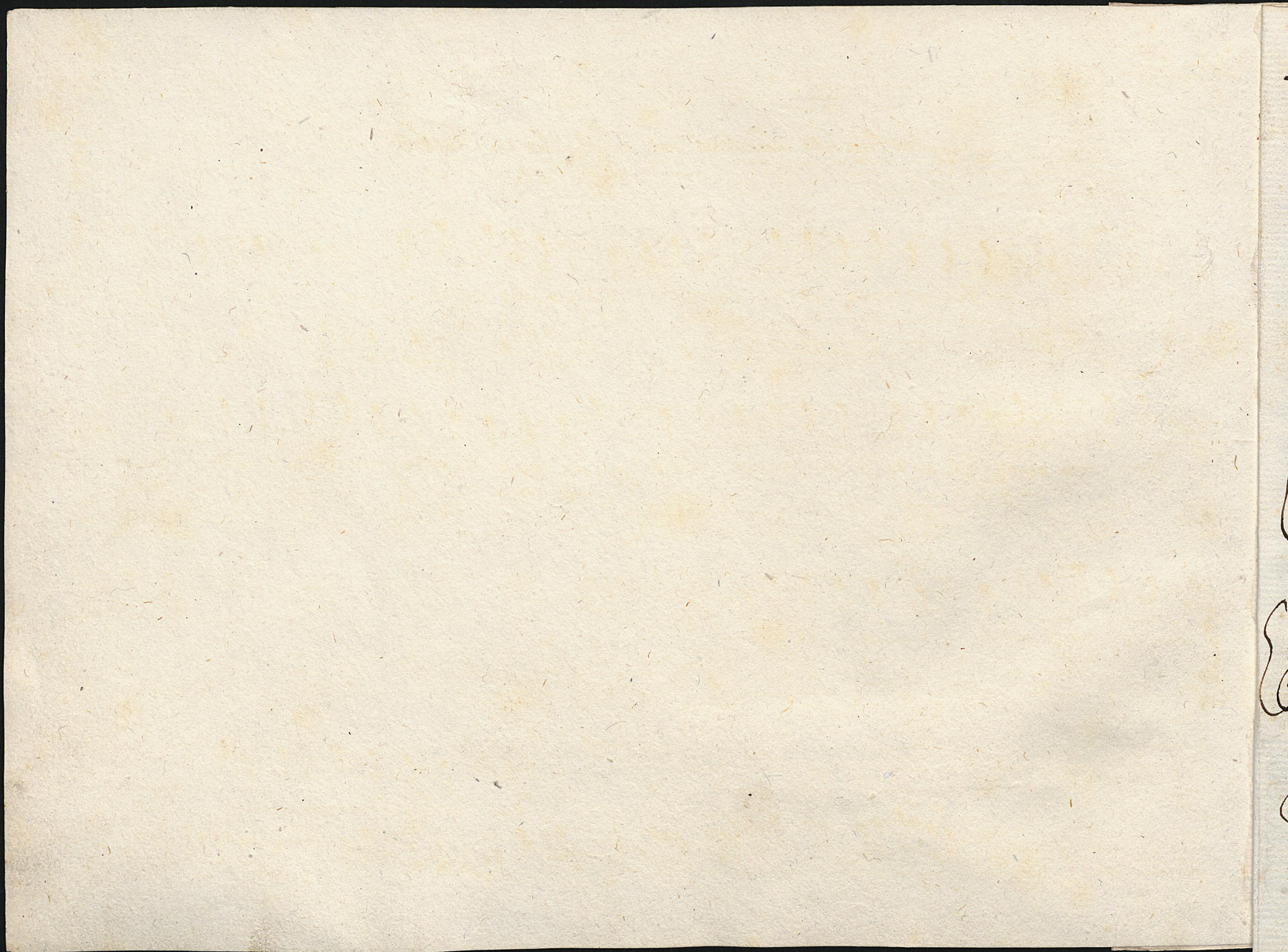
(M. d. Cap. a Napoli.)

Compon: 13. Augbr 1702)

Op. 1650. F 1725.

Partitura Autographa

Ex Collectis Al. Fuchs. 1832.



13. No 1502

Georg. Scarlatti

Torturato Santini al Sig. Luigi Fuchs

on trasparente velo coprè il bel sen la mia veltosa Co ri eclissa quei splen-

dori, ma pure ad'onta d'inuidioso lino questa pupilla mia mirar la vuole, se

tra le nubi ancor si scorge il sole.

Aria

grave

grave

Poue l'occhio al fin non giunge

dove l'occhio al fin non giunge il pensier il pensier ui giunge ogni ora dove l'occhio al fin non

giunge il pensier, il pensier ui giunge ogni ora il pensier il pensier ui giunge ogni ora

Stame tiranno, ti ranno, placò l'affanno, ch'il cor mi

punge, e col pensiero, e con la speme ancora Stame tiranno ti ranno placò l'af-

fanno, ch'il cor mi punge, e col pensiero, e con la speme ancora, e con la speme ancora. *Doloso.*

Godò, godò in pensare al tuo bel seno o Cori, e se uelo importuno il sol m'oscura

altri ne men godranno i suoi splendori; purchè a tutti il mio sol resti celato nelle

a tempo

fenebre ancor uirò bea *to* nelle fenebre ancor uirò bea

to uirò bea *a* *to*

allegro. Cori uerbo sa *to* Cori uerbo

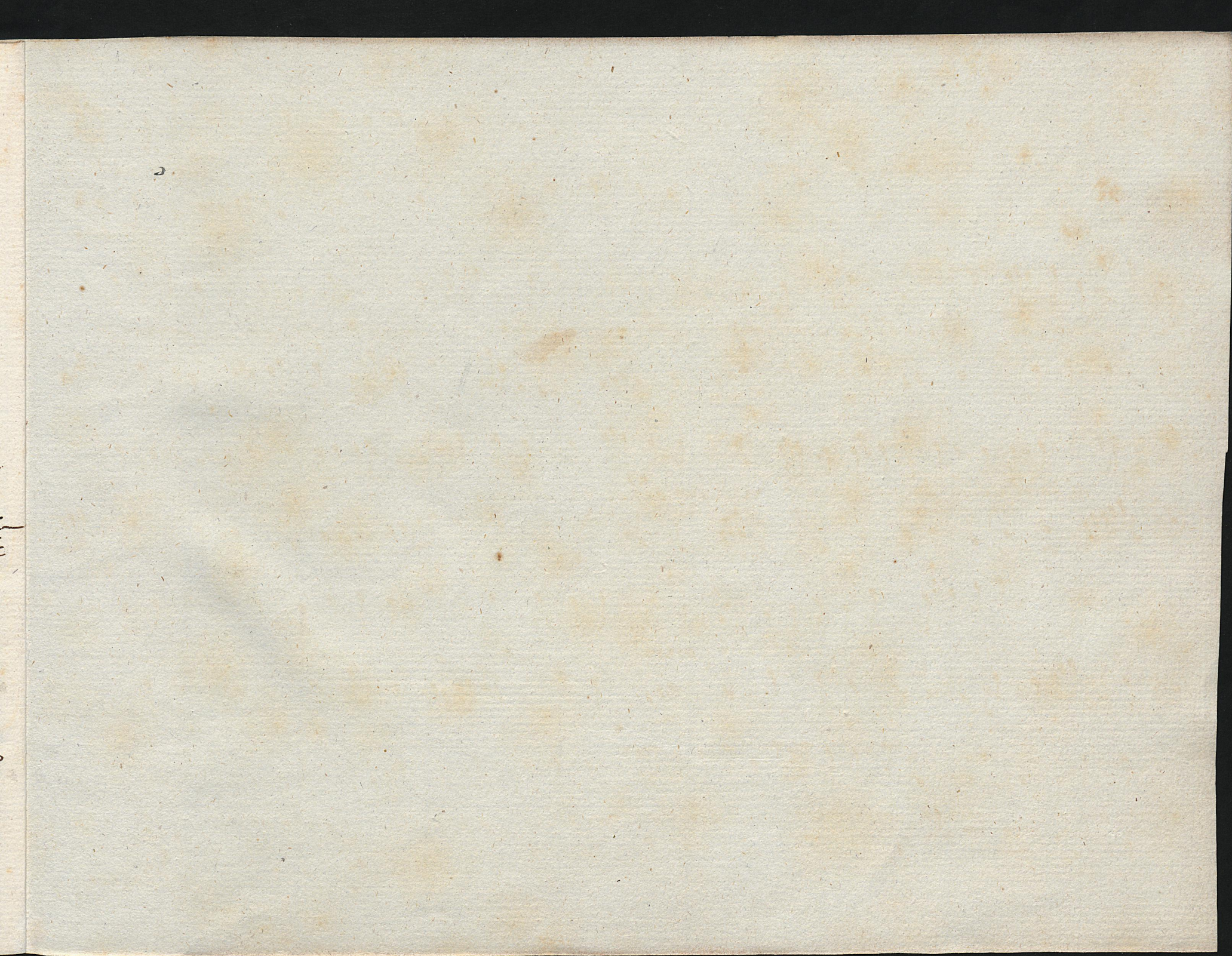
sa il tuo bel se no languir languir mi fa languir mi fa languir mi fa Clori uehro

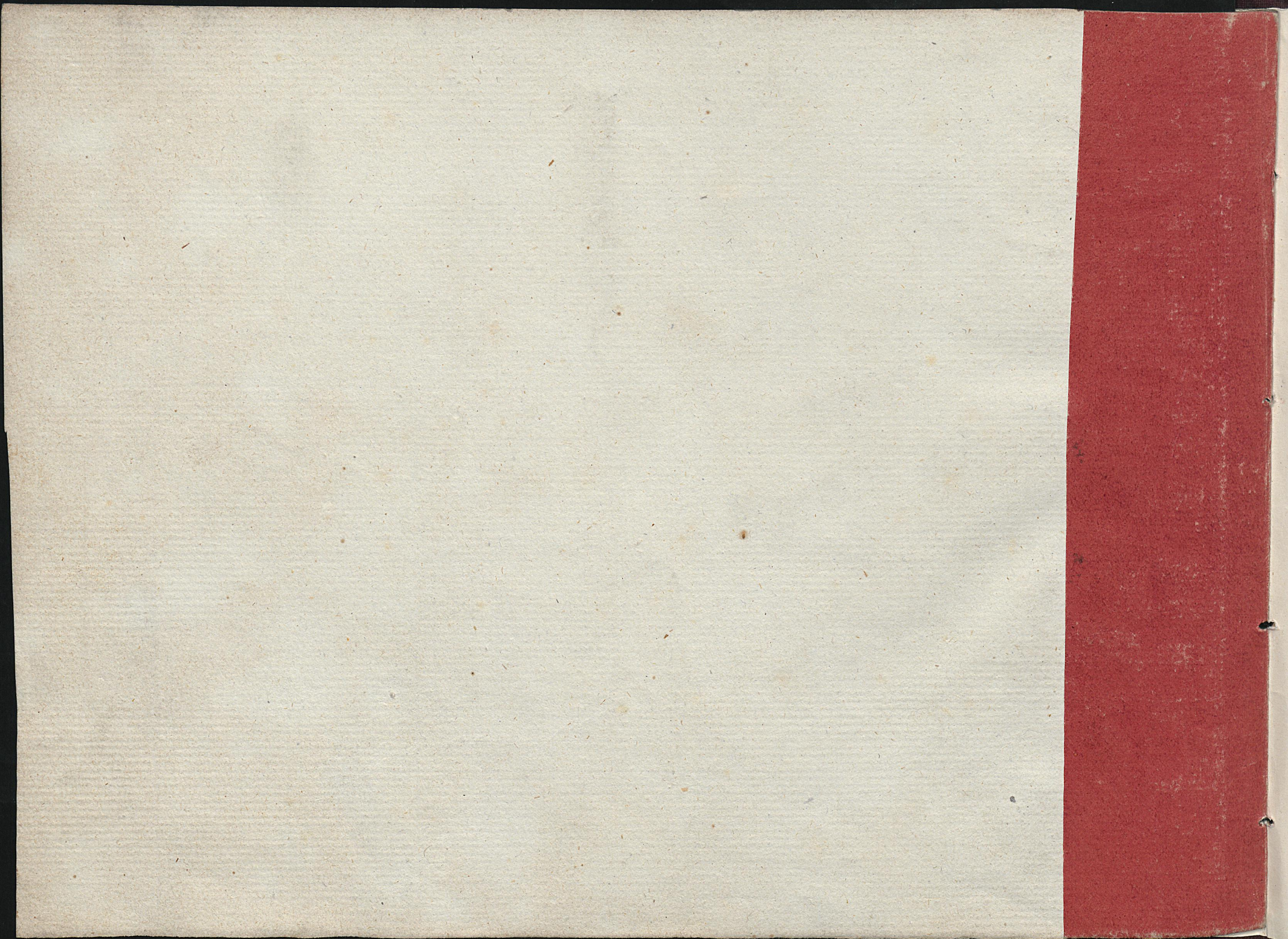
sa uehrosa Clori il tuo bel se no languir mi fa languir languir mi fa languir mi

fa Clori uehro sa, uehrosa Clori il tuo bel se no languir languir mi fa

Clori amorosa se per te peno pietà pietà Clori amoro sa se per te pe

no pietà pietà Clori amoro sa se per te pe no pietà pietà pietà pietà. dalapo





Cantata N° 2. H. mol. Comp. 1702.



Reci

Aria

Co

Comp

Partitura Autographa

Ex Collectis Al.