



## Préſage de la Croix

**A** lors, vers sa douzième année,  
Jésus revint en Galilée  
Pour enseigner sa sainte Loi  
Et répandre partout la Foi.

Il s'en allait sur la colline,  
A l'heure où le soleil décline,  
Aimant cette heure, aimant ce lieu,  
Pour dire à tous : Venez à Dieu !

Un jour, saisissant un brin d'herbe,  
Il dit : " Voici l'œuvre superbe  
Du Créateur de l'Univers,  
Du Dieu tout-puissant que j'ai sers ! "

Il dit, montrant avec extase  
Le ciel que le soleil embrase :  
“ Voilà son char resplendissant,  
Qui vers d'autres mondes descend ”.

Comme il levait les bras, son ombre  
Traça sur le sol la croix sombre  
Du Calvaire où Jésus monta  
Pour nous sauver, au Golgotha !



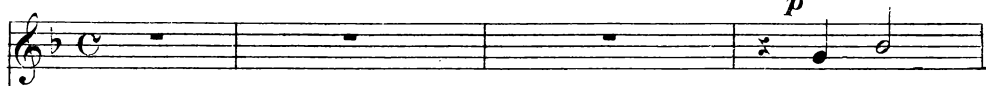
# PRÉSAGE DE LA CROIX

Poésie de STÉPHAN BORDÈSE

Musique de C. SAINT-SAËNS

Simple et calme

CHANT



A - lors

Simple et calme

PIANO

*p*

vers sa dou - ziè - me an - né - e, Jé - sus re - vint en Ga - li -

- lé - e, Pour en - sei - gner sa sain - te Loi, Et ré -

- pau - dre par\_tout la Foi. Il s'eu al\_lait

*pp*

sur la col\_li - ne A l'heure où le soleil dé\_cli - ne, Ai\_mant cet\_

*cresc.*

\_te heu\_re,aimant ce lieu Pour di\_re à tous: ve\_nez à Rit.

*dim. Rit.*

*dim.*

A tempo Dieu! A tempo Un jour, sai\_sis\_sant un brin

*pp una corda*

*sempre pp*

Ped. Ped.

d'herbe Il dit: voi - ci l'œu - vre su - per - be Du

*poco cresc.*

Cré\_a - teur de l'u\_ni - vers, — Du Dieu tout puissant que je

sers. *f* Il dit, mon -

*p* tre corde

- trant a - vec ex - ta - se, Le ciel

que le so - leil em - bra - se:

Voi - là son char res - plen - dis -

- sant Qui vers d'au - tres

*dim.*

mon - des des - cend!

*cresc.*

Ped.

*cresc.*

Com - me il le - vait les bras,

*p cresc.*

son om - - - bre

*p cresc.*

*f*

Tra - ça sur le sol la croix

*p cresc.*

*dim.*

som - - - bre Du cal - vai - re où Jé -

*rinf.* *p*

Poco rit.

- sus mon - ta, Pour nous sau -

*sempre dim.*

*allegro*

Detailed description: This system contains the first two measures of the piece. The vocal line is in treble clef with a key signature of one flat. The piano accompaniment is in bass clef. The piano part features a melodic line in the right hand and a harmonic accompaniment in the left hand. The tempo marking 'Poco rit.' is positioned above the vocal line.

A tempo

- ver, au Gol - go - tha.

*pp*

*p*

Detailed description: This system contains the next two measures. The vocal line continues with the lyrics '- ver, au Gol - go - tha.' The piano accompaniment features a series of chords in the right hand and a steady bass line in the left hand. The dynamic marking changes from 'pp' to 'p' between the two measures. The tempo marking 'A tempo' is positioned above the vocal line.

Detailed description: This system shows the piano accompaniment for the third measure. The right hand has a melodic line with a slur, and the left hand has a simple harmonic accompaniment. The dynamics are marked with hairpins.

Rit.

*dim.*

*pp*

Detailed description: This system shows the piano accompaniment for the final two measures. The right hand has a melodic line with a slur, and the left hand has a simple harmonic accompaniment. The dynamics are marked with hairpins. The tempo marking 'Rit.' is positioned above the first measure.