

4^o Mus. Pa. 57740 (1)

N^o.1. Waldlied.

(F. OSER.)

N^o.2. Grabgesang.

(H. ZEISE.)

N^o.3. „Wie der Frühling kommt“

(C. SIEBEL.)

N^o.4. Schenkenlied.

(A. SCHUTS.)

N^o.5.

„So sei mit Gott begrüßet“

(O. ROQUETTE.)

FÜNF LIEDER U. GESÄNGE

für
vierstimmigen Männerchor

componirt und

der LIEDERTAFEL von BASEL

zugeweiht von

CARL REINECKE

OP. 68.

Eigenthum des Verlegers.

Hamburg, Aug. Cranz.

Wien, C. A. Spina.
(Alwin Cranz.)

Brüssel, A. Cranz.

[1864]

Heft 1, Pr. 15 Ngr. ^{81 Nkr.}

„ II, } 90 Nkr.
„ III, } a. 17½ Ngr.

17,930.
— 1.
— 2.

Mit dem Chore. „Wie der Frühling kommt“ errang die Liedertafel von Basel bei dem Wettsingen in Chur den ersten Preis.

49180975
Beethoven-Archiv Bonn

BEETHOVEN-ARCHIV
ausgeschieden

Nachlaß Max Unger

WALDLIED.

F. Oser.

C. Reinecke. Op. 68 N^o 1.

Moderato, un poco maestoso.

Tenor 1. *f* O Wald! o Wald wie e-wig schön bist du! ist es dein *pp*

Tenor 2. *f* *pp*

Bass 1. *f* *pp*

Bass 2. *f* *pp*

cresc.

Grün, dein heimlich Dunkel? dein bun-tes Blühn, das ir-re Sonnege-

cresc.

Grün, ist es dein heimlich Dunkel? dein Blühn,

cresc.

cresc.

Zau = ber steh ver = sun = ken! Wermages sa = gen? wer je er =

mf 3 3

mf 3 3

mf 3 3

mf 3 3

fra = gen? nur singen muss ich im = mer = zu: O Wald! o Wald! wie e = wig

cresc. 3 3 *ff*

cresc. 3 3 *ff*

cresc. 3 3 *ff*

cresc. 3 3 *ff*

schön bist du, wie bist du e = wig schön o Wald, wie e = wig schön bist du!

GRABGESANG.

H. Zeise

C. Reinecke, Op. 68, N^o 2.

Lento.

Tenor 1. *p* 1. Sen=ket in die Er=de die des To=des Hand ge=
Tenor 2. *p* die des To = des
Bass 1. *p* 2. Wie die Ro=sen sin=ken vonden grü=nen Lenzes=
Bass 2. *p*

dim. *dol.*
1. raubt, Jungfrau'n mild und blühend, mild und blühend mit dem
dol.
Hand geraubt,
dim. *dol.*
2. strauch, sinkt vom Lebens= baume still die Jungfrau, still die
dim. *dol.*

1. Lo=ckenhaupt, senkt den stolzen Jüngling nieder in der Ju=gend Wohlge=

2. Jungfrau auch, doch im neu=en Len=ze wieder wird der Strauch in Blüten

cresc. f

1. stalt, und den Greisen Lebens= müden, dem der Schnee vom Scheitel wallt.

2. steh'n, was ge= lebt im Strahler Sonnen kann im Tod' nicht un= ter= geh'n.

Le = bensmüden dem der

p pp

3. Durch die kal=te Pfor=te, die des To = des Handge= weih't,

die des To = des Hand geweiht

pp sf

3. führt der Pfad in's Jenseit, in das Jenseit zur Unsterblichkeit, Streuet

cresc. *f* *mf*

cresc. *f* *mf*

cresc. *f* *mf*

cresc. *f* *mf*

in das

in das

3. Ro-sen und Cy-pres-sen schweren Her-zens auf die Gruft, dro-ben

p

p

p

p

3. rauschen Frie-dens-pal-men in der ew'-gen Früh-ling's-luft!

ritard. *pp*

ritard. *pp*

ritard. *pp*

ritard. *pp*

in der ew'-gen Früh-ling's-luft!

in der ew'-gen Früh-ling's-luft!

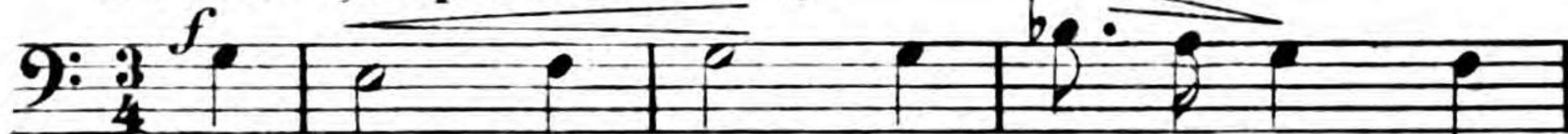
WALDLIED.

Fr. Oser.

BASS I.

C. Reinecke. Op. 68. N^o 1.

Moderato, un poco maestoso.



1. 2. 3. O Wald! o Wald! wie e = wig schön bist



1. du! Jst es dein Grün, ist es dein heimlich?
2. du! Jst es dein Duft, ist's dei = ner Bü = sche
3. du! Jst's dein Ge = sang, ist's dei = ner Tan = nen



1. Dun = kel? Dein Blüh'n, das ir = re Sonnge = fun = kel? O
2. Wal = len? Die küh = le Luft, sind's deine Hal = len? O
3. Sau = sen? Dein Kla = gen bang, der Eichen Brausen? O



1. 2. 3. Wald! o Wald! wie e = wig schön bist



1. du! Jst es dein Grün, dein heimlich' Dun = kel, dein buntes
2. du! Jst es dein Duft, der Bü = sche Wal = len, die kühle
3. du! Jst's dein Ge = sang, der Tan = nen Sau = sen, dein Klagen



1. Grün, das Sonnge = fun = kel? dass ich auf's Neu'stets freude =
2. Luft, sind's dei = ne Hal = len? dass es mich im = mer, im = mer
3. bang, der Eichen Brausen? dass jauchzend dich des Sängers

BASS I.



1. trun = ken, in dei = nem Zau = ber steh' ver =
 2. wie = der, zu dir Ge = lieb = ter, zieht her =
 3. Lie = der, lob = prei = sen im = mer im = mer



1. sun = ken! Wer mag es sa = gen? wer je er =
 2. nie = der! " " " " " " " "
 3. wie = der! " " " " " " " "



fra = gen? Nur sin = gen muss ich im = mer zu: O



Wald! o Wald! wie e = wig schön bist du, wie bist du



e = wig schön o Wald, wie e = wig schön bist du!

GRABGESANG.

H. Zeise

C. Reinecke. Op. 68. N^o 2.

Lento.

p

dim.



1. Senket in die Er = de die des To = des Hand ge = raubt,
 2. Wie die Rosen sinken von dem grünen Lenzes = strauch,

dol.



1. Jungfrau'n mild und blühend, mild und blühend mit dem
 2. sinkt vom Le = bensbau = me still die Jungfrau, still die

