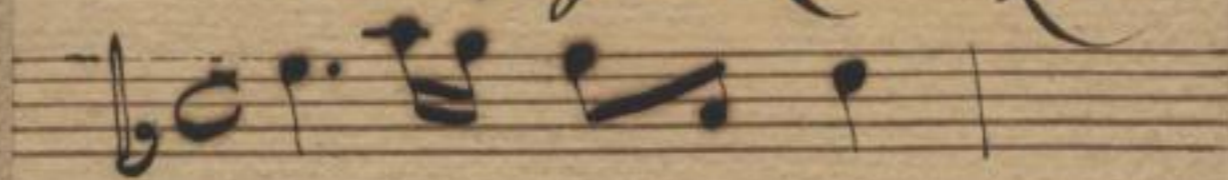


Schranck No: II.  
21. Fach 32. Lage.

No: 20.) Frio

Flauti e Basso. 3. St.  
Del Sig: Quantz.



Musica	
2440	
Q	25

~~6x  
798~~

URFILM 40/1976 Nr 648

## Sächsische Landesbibliothek in Dresden

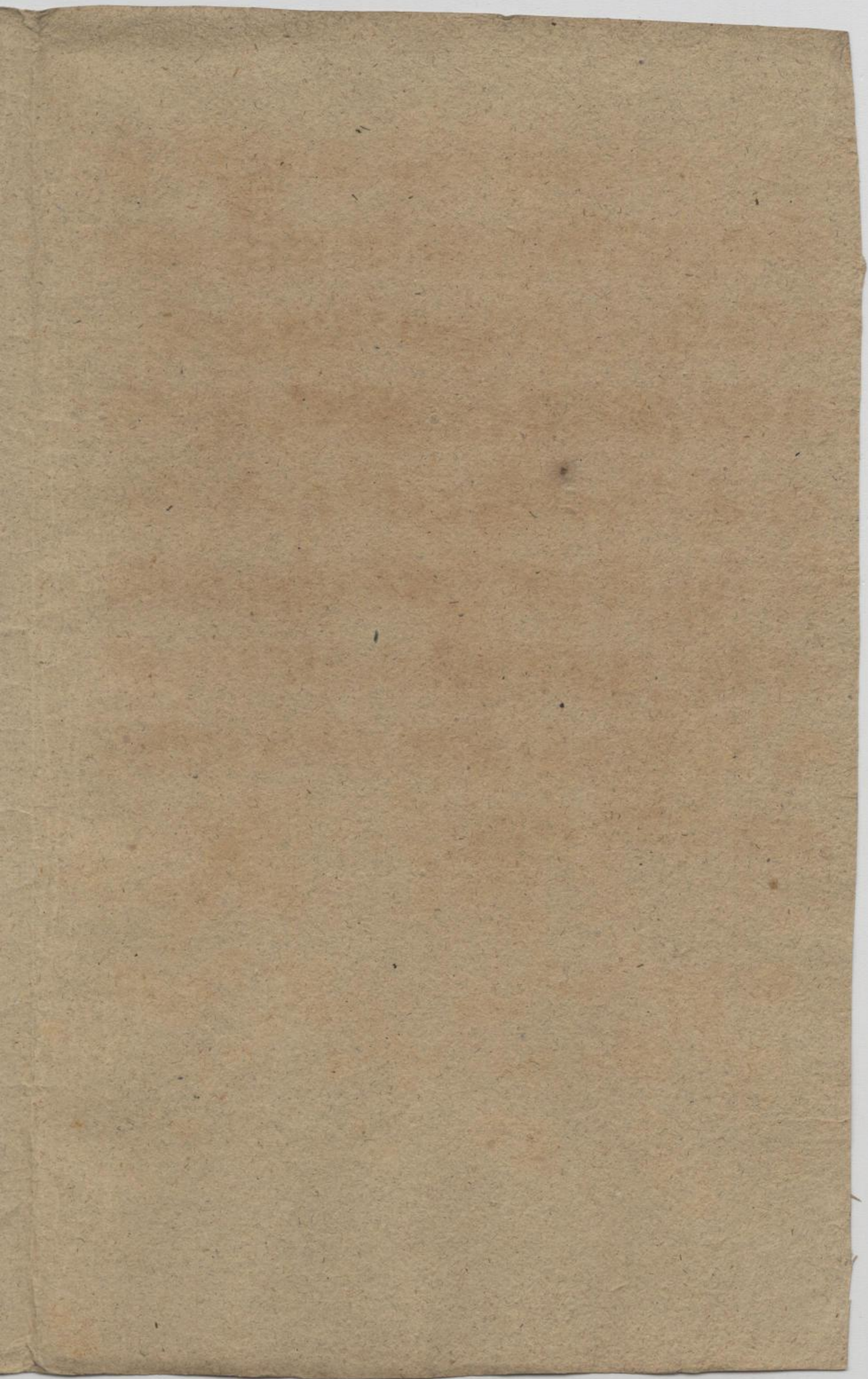
Handschrift Nr. Mus. 2470  
Q 125

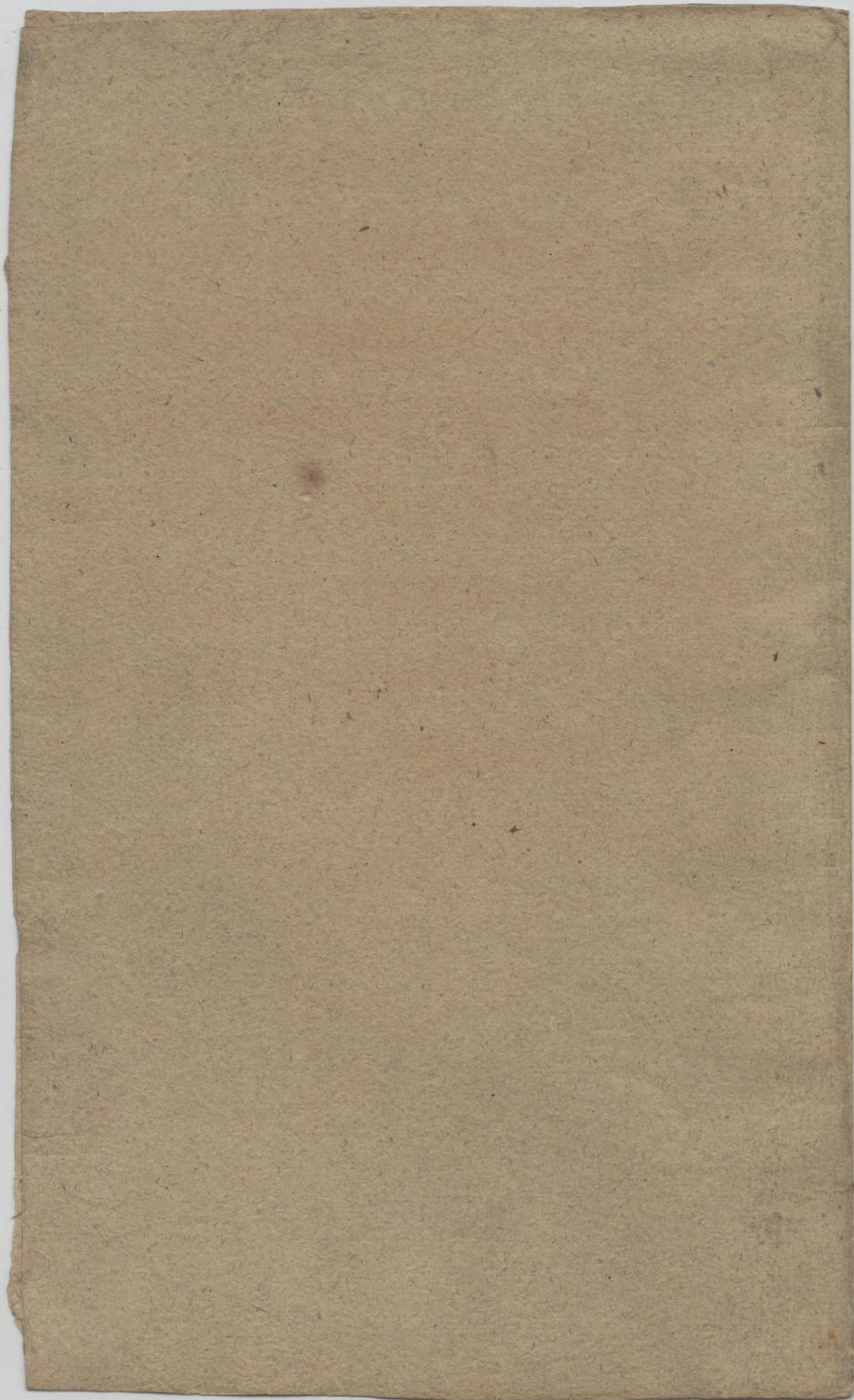
Die Benutzung dieser Handschrift ist nur unter der Bedingung gestattet, daß der Entleiher der hiesigen Bibliothek ein Stück seiner auf die Handschrift bezüglichen Veröffentlichung geschenkweise überläßt, sofern die Bibliotheksverwaltung nicht ausdrücklich auf die Überlassung verzichtet. Zum Durchzeichnen oder zur Herstellung von Lichtbildern ist besondere Erlaubnis einzuholen.

Belehrende Auskünfte oder Hinweise auf Veröffentlichungen über diese Handschrift, die der Bibliothek noch unbekannt sind, werden dankbar entgegengenommen.

### Benutzer der Handschrift seit 1959

Datum	Name, Stand und Wohnung des Benutzers	Ort der Benutzung	Art der Benutzung (nur eingesehen?, ganz od. teilw. abgeschrieben?, ganz oder teilweise verglichen?)	Zweck der Benutzung (Ist Veröffentlichung beabsichtigt und in welcher Form?)





© Sonata Flauto Traverso: Primo.

Affettuoso.

Volti

615 490 (1-61)

SLUB  
Dresden

2-1

*Presto*

2.

*forte*

*piano.*

2.

3.

*piano.*

4.

*forte.*

2.

A page of handwritten musical notation on aged, yellowed paper. The score consists of approximately 15 staves of music. The first four staves are in a treble clef with a key signature of one sharp (F#). The fifth staff begins with the tempo marking "Larghetto" and a change to a bass clef. The notation includes various note values, rests, and dynamic markings such as "piano." and "forte". The paper shows signs of age, including foxing and some staining.

Volti

2

4

*Vivace*  $\frac{3}{8}$

2.

*piano* *forte*

*Fine*



Conata Flauto Traverso: Secondo.

*Affettuoso* 3.

*piano*

*forte*

Volti

654/90

SLUB  
Dresden

3  
6

*Presto*

3.

*piano.*

*forte*

3.

1.

3.

*piano*

*forte*

2.



Volti.

4

8

*Vivace* 2.

2.

2.

2.

1.

2.

2.

2.

2.

2.

*piano*

*forte*

*Fine*

Sonata Basso.

*Affettuoso.*

*forte*

*piano*

Volli

6540

SLUB  
Dresden

5  
10

*Presto*

Handwritten musical score on aged paper, featuring multiple staves of music. The score includes various annotations such as "piano", "forte", and "43". The music is written in a style characteristic of the 18th or 19th century, with a key signature of one sharp (F#) and a time signature of 3/4. The notation includes treble and bass clefs, notes, rests, and dynamic markings. The paper shows signs of age, including discoloration and some staining.

Handwritten musical score for the first system, consisting of four staves. The notation includes various note values, accidentals (sharps), and dynamic markings such as *piano.* and *forte*. The paper shows signs of age and wear.

*Larghetto*

Handwritten musical score for the second system, starting with the tempo marking *Larghetto*. It consists of multiple staves of music with various note values, accidentals, and dynamic markings. The notation is dense and includes many accidentals and note values.

*Volti.*

*Virace* 3/4

4 3

7

6

9 8

7

5

4.

4.

b

b7

7

7#

7b

b

8

7#

b

7#

6

6

9#

7#

6#

6

6

6

5#

6

#

3.

4

3

7

7

#

#

6

#

9

8

#

6

4#

6

9

8

7#

6

5

4#

7

*piano.*

*forte*

*Fine*

2470  
Q 25