

Bryllups-Serenade.

"Ungs Jr Carl til Signild."

Tekst og Tone

opjævnet vammestillet

af

Dr Olsen.

August 1874.

Jeremads.

Ol. Olsen.

Denoren til sin Brud.

Andanti con moto

Tenor

Piano

mbr

f

jeg synes du er stormende

stor - og ved du hvor fort? du

valgte nu mig, en De - mor, og ved du hvor -

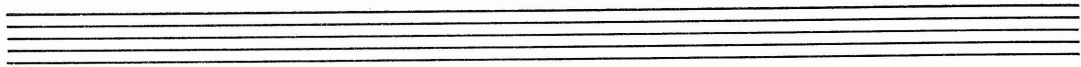
mbr

- for- for- di han aldrig gaar tvort, - for-

un poco accelerando

- di han med Bøyst og Fal-vert i anende jubelfylt

Bring dig vier dit Hædt og din Sang, dit



Maar, sin sang. *f* *g*

Syns du er mere end smil, og ved du hvorfor? *mf* *f* *g*

Kan ikke ti- & still, og ved du hvorfor? *mf* *f* *g*

Allegro a

- di du med Mithrasens dragt Kan töls hvort Tempo, hvar

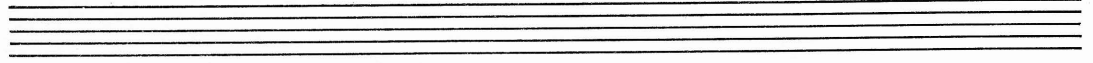
Allegro accelerando

Tarst, og aldrig feigt faldes fra, for Gjællers et Blanglement

(marodiske) a tempo (humoristisk)

"Hæ!" for Gjællers af et "Hæ!"

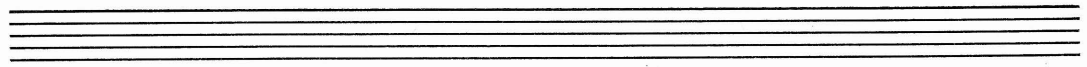




4m *an* *er* *ei* *h* *u* *o* *d* *e* *r* *k* *a* *m* *s* *t* *a* *r*, *m* *a* *n*

v *e* *d* *ei* *h* *o* *r* *f* *o* *r*. *F* *r* *u* *A* *k* *a* *n* *j* *e* *g* *s* *t* *i* *-* *g* *e* *t* *il*

u *t* *a* *m* *p* *o* *B*, *u* *g* *v* *e* *d* *du* *h* *o* *r* *f* *o* *r* *a*: *f* *o* *r* *-* *di* *j* *e* *g* *e* *r* *s* *t* *o* *l* *t* *u* *g*



molto a poco accelerando *Andset*

glad, for-di vi skal følges ad. La-

meno mosso *atempo. con brio*

- rudo kam wim dit *gest* feg gir dig mit Nøi- *B*

eg ved du hvor-for?

Handwritten musical score for the first system. It consists of a vocal line and a piano accompaniment. The vocal line is in G major (one sharp) and 3/4 time. The lyrics are "og ved du hvor-fer?". "fordi du er min!". There are accents (^) over the notes "er" and "er". The piano accompaniment is in the same key and time, with some chords and melodic lines.

Handwritten musical score for the second system. It continues the vocal line and piano accompaniment. The vocal line has a long slur over the notes. The piano accompaniment features a complex melodic line with many beamed notes and some double lines, possibly indicating a fast or difficult passage.

Empty musical staff.

Empty musical staff.

Empty musical staff.

Empty musical staff.