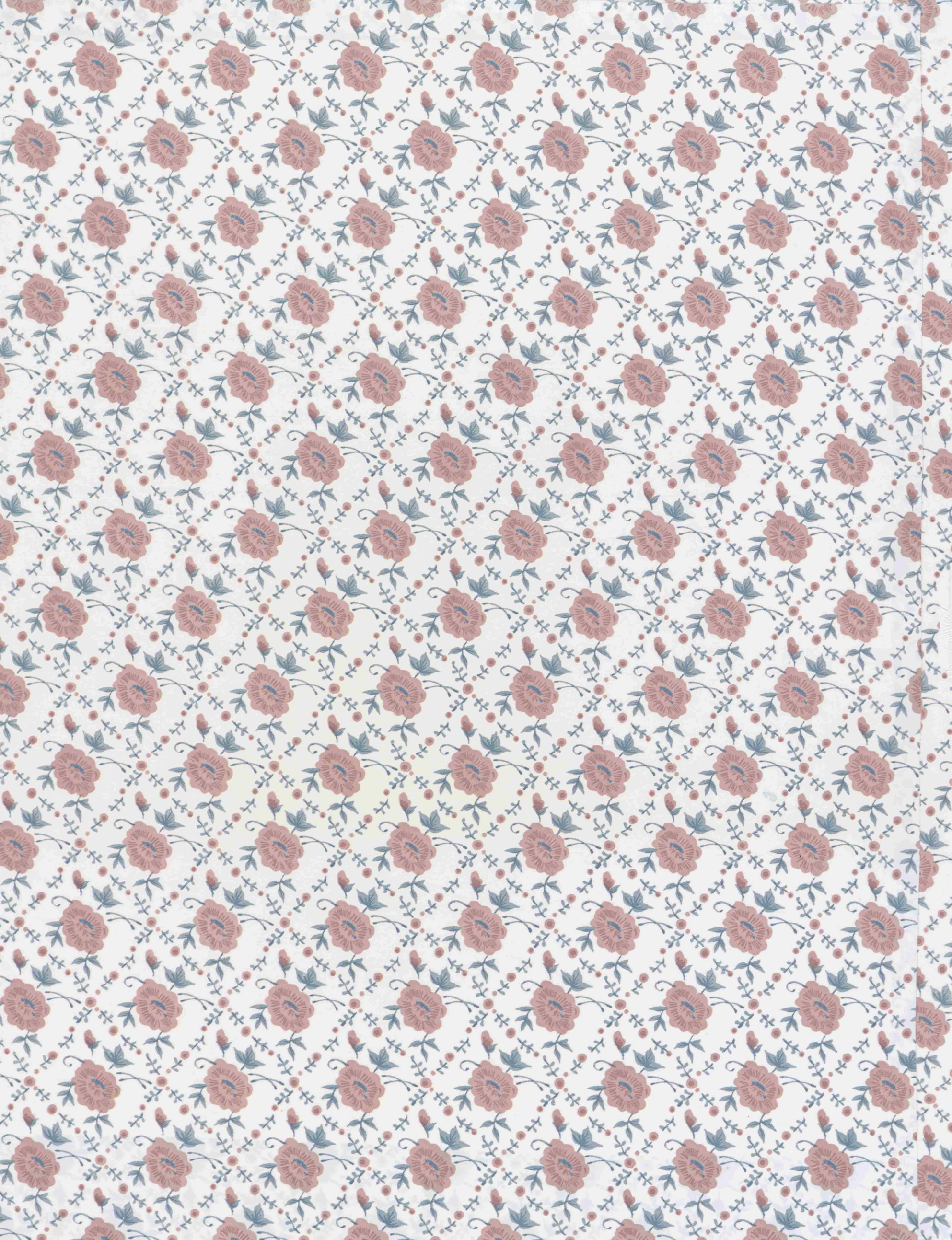


Jeanne la Rousse  
Chanson Bearnaise  
(from Le Gascon)

0-0PW 14, 15



THE  
ROKAHR FAMILY  
LIBRARY

Dédiée à Mademoiselle DESIRÉE ARTOT



CHANSON

PAROLES  
D'ARSENÉ HOUSSAYE

(Tirées du roman de M<sup>lle</sup> Cléopâtre)

MUSIQUE de

J. OFFENBACH

N<sup>o</sup> 1.

Soprano ou Ténor, Pr. 3<sup>f</sup>

PARIS

N<sup>o</sup> 2.

Baryton ou Contralto, Pr. 3<sup>f</sup>

G. BRANDUS, et S. DUFOUR Edit.<sup>rs</sup> 103. rue Richelieu, au 1<sup>er</sup>

Angleterre,  
Déposé.

Allemagne,  
Vienne, Spina.

Belgique,  
Déposé.

Imp. Thierry F<sup>s</sup>, à Paris.

# JEANNE LA ROUSSE

Paroles de  
**Arsène HOUSSAYE.**

Musique de  
**J. OFFENBACH.**

*Allegro moderato*

*à pleine voix*

PIANO

Jeanne est blanche, brune et rousse Le jour de Pâque elle s'en va

- Cueillir l'au-be-pine qui pousse, Qui pous-se, pousse et fleuri - ra Labelle en robes des Dimanches, Rubans

roses, fichu co-quet Gas-pil-le les fleurs sur les branches Pour se faire un joli bouquet *un peu moins vite* Elle s'en -

- dort sur la mousse Et sa bouche encor res-pi - ra Laube-pi-ne qui pousse, Pousse, qui pousse, pousse et fleuri -

*anime* *f*

- ra. Trois chasseurs, courant le bo-cage, S'arrêteront bientôt par là; Jeanne était un oiseau-z-encage Qui des trois la déli\_vre - ra

*animé* *f* *rit*

*un peu moins vite*

Le premier, d'une voix bien douce, Lui dit: je t'aime, et l'embrassa Près de l'aube-pine qui

*rit*

*très agité*

pousse, Qui pousse, pousse et fleurira Elle rêvait que, d'aventure, Elle était riche et que les loups la poursui

*un peu moins vite*

-vaient sous la ramure Elle était sens dessus dessous *p* Le second, sur le lit de mousse, Cueillit à

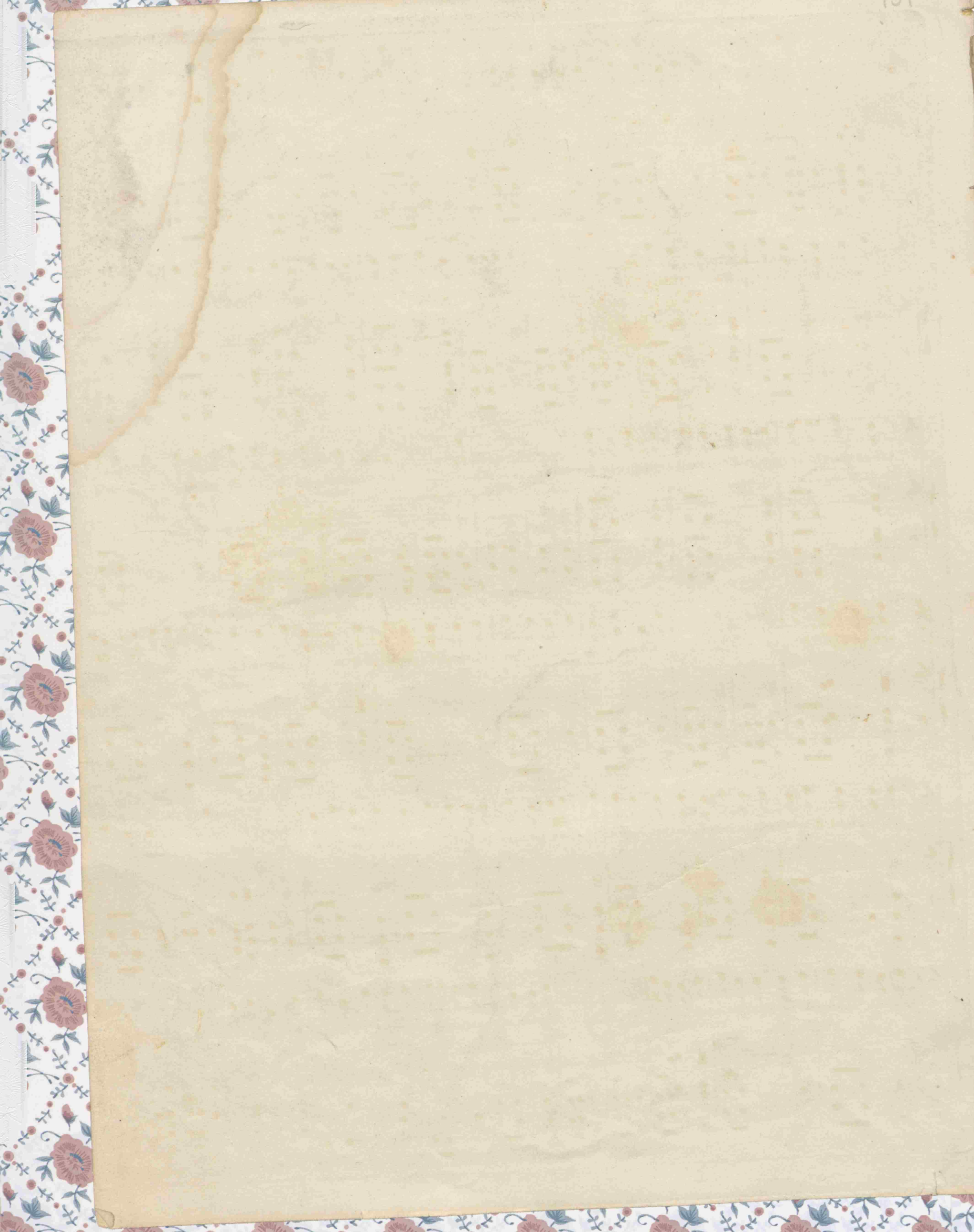
*animé f*

son sein qu'il baisa Cueillit l'aube-pine qui pousse, Qui pousse, pousse et la piqua. Le troisième, genou en

*animé*

*rit* *più rit.* *un peu moins vite*  
terre, Tout doucement la reveilla Que lui dit-il? C'est un mystère; L'écho du bois ne le dira Car s'il le

*rit* *più rit*  
disait, brune ou rousse, Vous iriez toutes ça et là Cueillir l'aube-pine qui pousse, Qui pousse, pousse et piquera.



# CHANSON BÉARNAISE

Dite par LAFONTAINE dans le GASCON



THE  
ROKAHR FAMILY  
LIBRARY

Paroles de TH. BARRIÈRE & P. DAVYL

in 8. net. 50<sup>c</sup>.

MUSIQUE  
DE

# J. OFFENBACH

Prix: 4<sup>f</sup>.

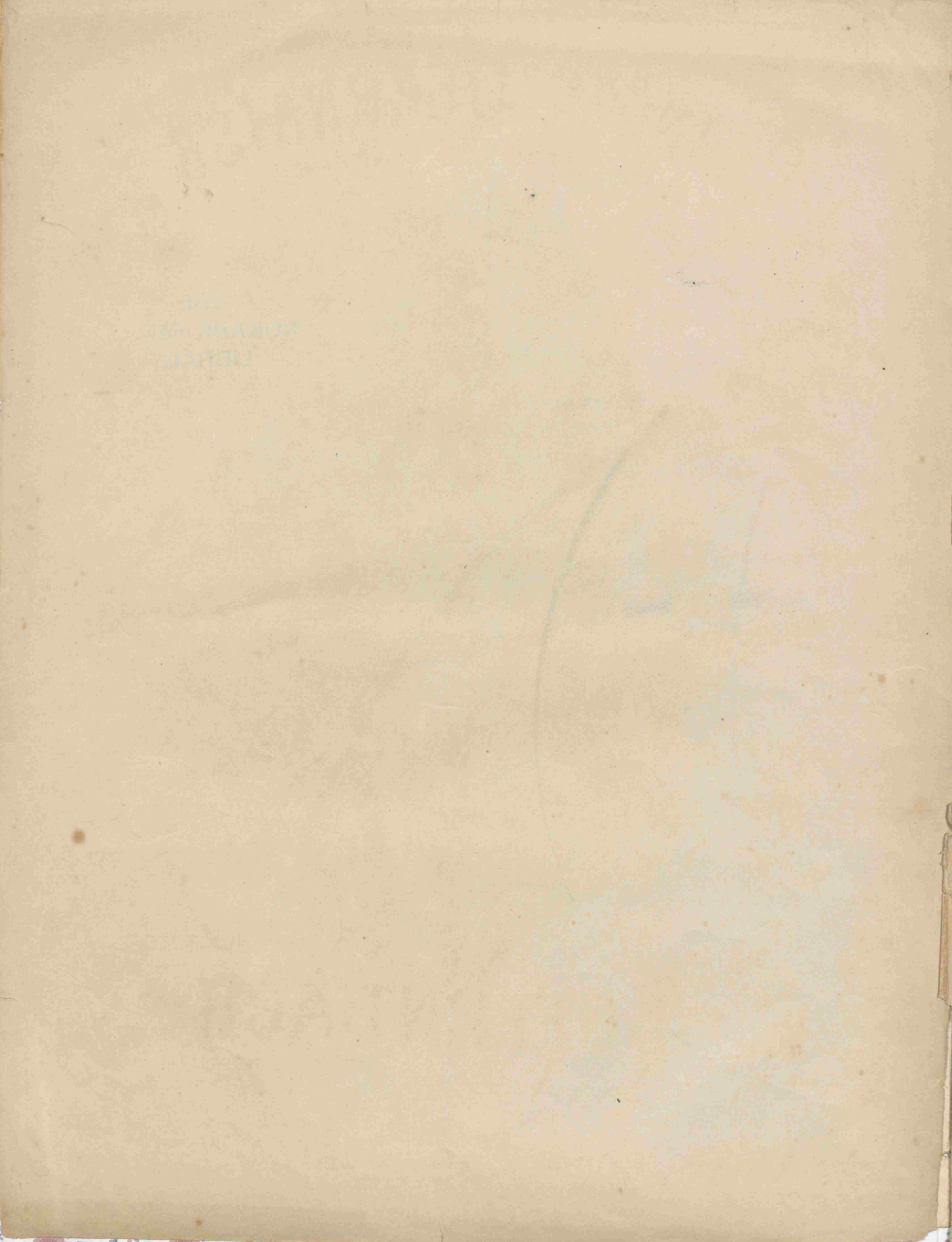
N<sup>o</sup> 1 Mezzo-Soprano ou Baryton.

N<sup>o</sup> 2 Soprano.

N<sup>o</sup> 3. Ténor.

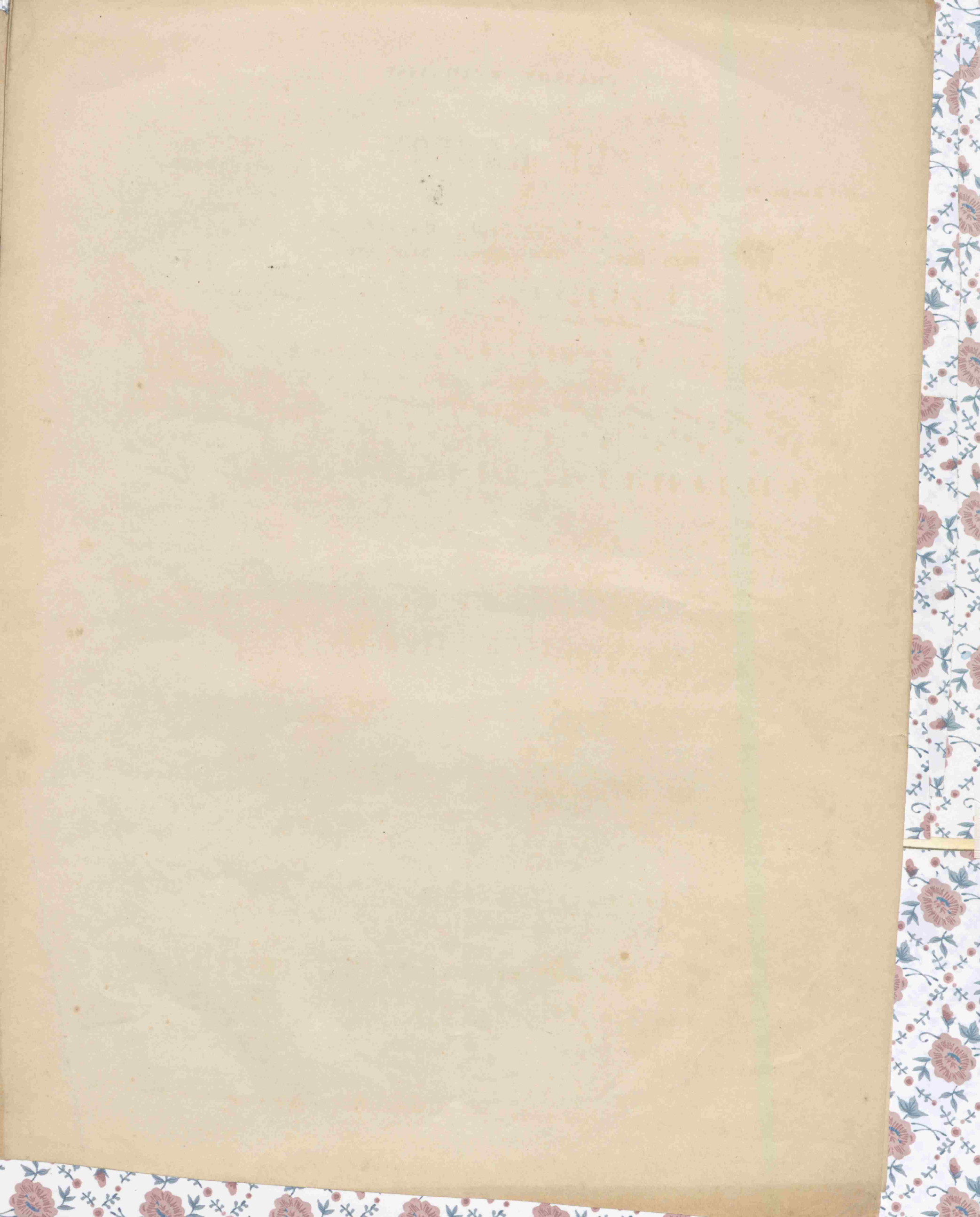
Paris, CHOUDENS Editeur, 265, rue S<sup>t</sup> Honoré (près l'Assomption)  
*Propriété p<sup>r</sup> tous pays.*

c. 1873



THE  
LIBRARY OF  
THE





# CHANSON BÉARNAISE

dite par LAFONTAINE  
dans

# LE GASCON

Poème de

TH. BARRIÈRE et P. DAVYL.

Musique de

J. OFFENBACH.

SOPRANO.

♩ 2. Allegro.

PIANO. *p*

*p*

Non loin du pays de Gas - cogne, Mon père a - vait un vieux château, Fière -

*très doux.*

- ment se doublant dans l'eau, Dans l'eau ver - te de la Dor - do - gne. Un soir d'é - té j'ai pris mon

*pp* *rall.* *pp*

a Tempo.

vol, Et j'ai fui la sombre tou - rel Animé. - le. Mon aïeul é - tait rossignol,

*rall.* *f* *pp*

Ma grand' mère é - tait hirondel - le Ma grand' mère é - tait hirondelle, é - tait hirondel - le

*rall.*

*p* *très rallent.*

Ah! Mon aïeul é-tait rossignol, Ma grand'mère é-tait hirondelle, é-

*f* *p* *très rall.*

*rit.*

-tait hirondelle. *a Tempo.*

*suivez.* *f* *p*

*p*

Fai-sant courir mes doigts a-gi-les, Guitare en main, plume au cha-

*p*

-peau, D'a-plomb campé sous mon manteau, Je tra-ver-se les hautes vil-

*pp* *rall.*

*très doux.*

-les; Et ma chanson, prenant son vol, Grimpe au bal-con de quelque bel - le.

*a Tempo.* *Animé.*

*pp* *rall.* *f*

*p*  
 Mon aïeul é - tait rossignol, Ma grand' mère é - tait hirondel - le, Ma grand' mère é -

*rall.*

- tait hirondelle, é - tait hirondel - le. Ah! Mon aïeul é -

*p*

*très rall.* - tait rossignol, *rit.* Ma grand' mère é - tait hirondelle, é - tait hirondel - le.

*très rall.* *a Tempo.* *suivez.* *f*

J'ai

*p* *p*

su d'une vieille sor - ciè - re, Dont l'œil in - ter - rogeait ma main, Qu'un jour, à l'angle d'un che -

*très doux.*  
 -min, Je mourrais d'un coup de ra - piè - re. Ce jour là, reprenant mon vol, Je regagne -  
*a Tempo.*

*pp* *rall.* *pp* *rall.*

-rai ma tourel - le. *p* Mon aieul é - tait rossignol, Ma grand'mère é -  
*Animé.*

*f* *pp*

- tait hirondel - le, Ma grand'mère é - tait hirondelle, é - tait hirondel - le. Ah!  
*rall.* *f*

*p* *très rall.* *rit.*  
 Mon aieul é - tait rossignol, Ma grand'mère é - tait hirondelle, é - tait hirondel -  
*très rall.*

*p* *suivez.*

- le.  
*a Tempo.*

*f* *p* *ff*

