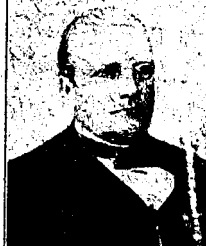


B. M. S. 139.

S. H. 10/Jan

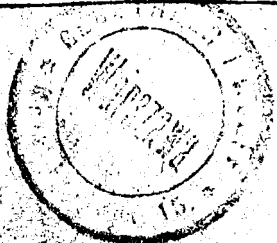
St. MONIUSZKO



SONETY KRYMSKIE

na Chór
czterogłosowy mieszany
z towarzyszeniem
Orkiestry lub Fortepianu.

Wydawnictwo i własność Sekcji Imienia Stanisława Moniuszki
przy Towarzystwie Muzycznym w Warszawie.



[1897]

M. R. C. Leipzig

Treść.

Część pierwsza.

	Strona
Nr. 1. Intrada	1
„ 2. Cisza morska	4
„ 3. Żegluga	13
„ 4. Burza	27

Część druga.

„ 5. Ruina	52
„ 6. Noc	62
„ 7. Hymn (Czatýrdah)	72

Część trzecia.

„ 8. Pielgrzym	80
„ 9. Epilog	90

Hymn. („Czatyrdah.“) – Der Tschatürdagh.

Maestoso.

Soprani. *pp*
Drżac, mu-
Be - bend

Alti. *pp*

Tenori. *pp*
Drżac, mu-
Be - bend

Bassi. *pp*

PIANO. *f* *p*
CB. V. II. V. I. Fag. Cor. Cl.

śli - min ca - łu - je sto - py twej o - po - ki,
küsst der Mos - lim den Fuss dir, Fürst der Ber - ge,

Mas - cie krym -
du mächt' - ger

śli - min ca - łu - je sto - py twej o - po - ki,
küsst der Mos - lim den Fuss dir, Fürst der Ber - ge,

wiel - ki Cza - tyr - da - hu! o mi - na - re - cie świa - ta! o
gro - sser Tscha - tür - dagh! O Mi - na - ret der Wel - ten! der

skie - go stat - ku, o mi - na - re - cie świa - ta! o
Mast - des Lan - des! O Mi - na - ret der Wel - ten! der

masz - cie krym - skie - go stat - ku, o mi - na - re - cie świa - ta! o
du mäch't - ger Mast - des Lan - des! O Mi - na - ret der Wel - ten! der

Cza - tyr - da - hu! o mi - na - re - cie świa - ta! o
gro - sser Tscha - tür - dagh! Mi - na - ret der Wel - ten! der

Cl.
Cor.
Fag.

A
mf
gó - r pa - dy - sza - chu! Ty nad po - zio - mu ska - ły u - ciekł - szy wo - bło - ki,
Ber - ge Pa - di - schah! Du hältst in Wol - ken Wa - che vor Gei - ster - si - tze

mf
nad po - ziom skal,
Du hältst die Wacht!

mf
gó - r pa - dy - sza - chu! nad po - ziom skal,
Ber - ge Pa - di - schah! Du hältst die Wacht!

mf

A
p
f
Oph. Cello.

pp sie - dzisz so - bie pod bra - ma - nie - bios, jak wy - so - - ki
gleich Ga - bri - el, dem Ho - hen, an Pa - ra - die - ses Pfor - ten, gleich

pp u nie - bios bram, jak wy - so - ki
gleich Ga - bri - el, Pa - ra - die - ses

pp u nie - bios bram, jak wy - so - ki
gleich Ga - bri - el, Pa - ra - die - ses

pp u nie - bios bram, jak wy - so - ki
gleich Ga - bri - el, Pa - ra - die - ses

pp C-B. Oph.

mf

mf

f

mf

Clar. Fag.

E *p* Ga-bryel pil - nu - ja - cy e - deń - skie-go gma - - chu; ciem - ny
Ga - bri - el dem Ho - hen, an Pa - ra - die - ses Pfor - ten. Der fin - stre

p Ga-bryel pil - nu - ja - cy e - deń - skie - go gma - chu; ciem - ny
Ga - bri - el dem Ho - hen, an Pa - ra - die - ses Pfor - ten. Der fin - stre

p Ga-bryel pil - nu - ja - cy e - deń - skie - go gma - chu; ciem - ny
Ga - bri - el dem Ho - hen, an Pa - ra - die - ses Pfor - ten. Der fin - stre

p Ga-bryel pil - nu - ja - cy e - deń - skie-go gma - - chu; ciem - ny las twym
Ga - bri - el dem Ho - hen, an Pa - ra - die - ses Pfor - ten. Der fin - stre

E C-B.

pp

las two-im piasz - czem, a jan - eza - ry stra - chu, twój tur - ban zehmur haf - tu - ja
 Wald, ein Man - tel, ver - hüllt dich al - ler - or - ten, den Tur - ban wei - sser Wolken durch

pp

las two-im piasz - czem, a jan - eza - ry stra - chu, twój tur - ban zehmur haf - tu - ja
 Wald, ein Man - tel, ver - hüllt dich al - ler - or - ten, den Tur - ban wei - sser Wolken durch

pp

piaszczem, a jan - eza - ry stra - chu, tur - ban twój blys -
 Wald, ein Man - tel, ver - hüllt dich al - ler - or - ten, wei - sse Wolken durch

legatissimo

Fag. Clar.

I

blys - ka - wie po - to - ki.
 wir - ken gold - ne Bli - tze!

blys - ka - wie po - to - ki.
 wir - ken gold - ne Bli - tze!

ka - wie po - to - ki.
 wir - ken gold - ne Bli - tze!

I

Fag. Cor. I. II.

Più mosso.

pp

Nam, czy słoń - ce do - pie - ka, czy - li mgła o - cie - nia, czy sza -
 Uns mag die Son - ne sen - gen, der Ne - bel feucht be - schat - ten, es

pp

Nam, czy słoń - ce do - pie - ka, czy - li mgła o - cie - nia, czy sza -
 Uns mag die Son - ne sen - gen, der Ne - bel feucht be - schat - ten, es

pp

Più mosso.

Clar.

Cor.

X *ff*

rań - cza plon ze - tnie, czy giaur pa - li do - my, Cza - tyr - da -
 mag der grim - me Feind uns die Häu - ser nie - der - bren - nen, du, Tscha - tür -

f

rań - cza plon ze - tnie, czy giaur pa - li do - my, Cza - tyr - da -
 mag der grim - me Feind uns die Häu - ser nie - der - bren - nen, du, Tscha - tür -

ff

X

tutti Tromboni

hu! Cza-tyr - da - - hu! ty za - wsze glu - - chy, nie - ru - cho - -
 dagh! du, Tscha - tür - - dagh! stehst e - wig in glei - - chem stol - zem Schwei - -

hu! Cza-tyr - da - - hu! ty za - wsze glu - - chy, nie - ru - cho - -
 dagh! du, Tscha - tür - - dagh! stehst e - wig in glei - - chem stol - zem Schwei - -

ff

p
 my! Cza-tyr - da - - hu! Cza-tyr - da - - hu! ty za-wsze tu.
 gen, du, Tscha - tür - - dagh! du, Tscha - tür - - dagh! du, Tscha-tür - dagh!

p
 ty za-wsze nie - - my,
 stehst e - wig in glei - - chem

p
 my! Cza-tyr - da - - hu! Cza-tyr - da - - hu! ty za-wsze nie - - my,
 gen, du, Tscha - tür - - dagh! du, Tscha - tür - - dagh! stehst e - wig in glei - - chem

p
 Timp. Timp.

0

quasi Recit.

nie - ru - cho - my, mie-dzy światem i nie - bem, jak dro - gman stwo -
 stol - zem Schwei - gen, wohl zwi - schen Erd' und Him - mel ein Mit - telsmann zu

nie - ru - cho - my,
 stol - zem Schwei - gen,

quasi Recit.

mie-dzy światem i nie - bem, jak dro - gman stwo -
 wohl zwi - schen Erd' und Him - mel ein Mit - telsmann zu

0

Timp. *colla parte*

quasi Recit.

po - de - sławczy pod no - gi zie - mie, lu - dzi i gro - my,
 tief drun - ten has - ten Men - schen, er - - grü - nen Gär - ten - mat - ten,

rze - nia,
 nen - nen;

f quasi Recit.

po - de - sławczy pod no - gi zie - mie, lu - dzi i gro - my,
 tief drun - ten has - ten Men - schen, er - - grü - nen Gär - ten - mat - ten,

pp

rze - nia,
 nen - nen;

Viol. I.

dimin.

più lento
pp

słu - chasz, co mó - wi Bóg do przy - ro - dze - nia, słu - chasz tyl - ko, co mó - wi
 doch dir, doch dir ist Göt - ter - nä - he ei - gen. Dir in dei - nen Hö - hen ist

słu - chasz, co mó - wi Bóg do przy - ro - dze - nia, słu - chasz tyl - ko, co mó - wi
 doch dir, doch dir ist Göt - ter - nä - he ei - gen. Dir in dei - nen Hö - hen ist

co mó - wi
 doch dir ist

più lento *legatissimo*

ppp
Fag.
C-B.

Bóg do przy - ro - dze - nia.
 Göt - ter - nä - he ei - gen!

Bóg do przy - ro - dze - nia.
 Göt - ter - nä - he ei - gen!

Cl. *dolcissimo*
Corni

Fag.
Oph.