

**HYMN JUBILEUSZOWY
NA CZEŚĆ KRÓLA JANA III
SOBIESKIEGO**

UŁOŻONY Z POWODU OBCHODU

200 letniej rocznicy odsieczy Wiednia 12. Września 1883.



Rys. J. Kossak.

2 lit. A. Przyszlaka przedt. Tow. przem. Lwów.

**MUZYKA KAROLA MIKULEGO
SŁOWA WŁADYSŁAWA BĘŁZY.**

Moderata.

Sopran Niech w ra—do ———— ści nie ——— po ——— dziel ——— nój Kró ——— lu

Alt Niech w ra—do ———— ści nie ——— po ——— dziel ——— nój Kró ——— lu

Organ

chro—bry Ja ——— nie trze—ci ku twój sła—wie nie śmier—tel—nej

Ja ——— nie trze-ci ku twój ku twój sła—wie nie śmier—tel—nej



Mus. I. 1276 Cim.

1952 K 450/

13

ply — nie. ply — nie cześć od polskich dzie — ci cześć. Niechaj w dniutym

ply — nie. cześć od polskich dzie — ci cześć. Niechaj Niechaj w dniutym

The first system consists of two vocal staves and a piano accompaniment. The vocal lines are in G major and 4/4 time. The piano accompaniment features a steady bass line and chords in the right hand.

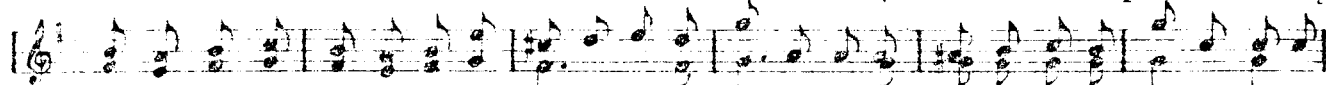
ser — ca ma — le co mi — łośćią kraju go — rą na twą większą większą cześć i chwałę

ser — ca ma — le co mi — łośćią kraju go — rą na twą większą większą większą cześć i chwałę

The second system continues the musical piece with two vocal staves and piano accompaniment. The vocal lines are in G major and 4/4 time. The piano accompaniment features a steady bass line and chords in the right hand.

Twém I_mieniem wzrok olśniony

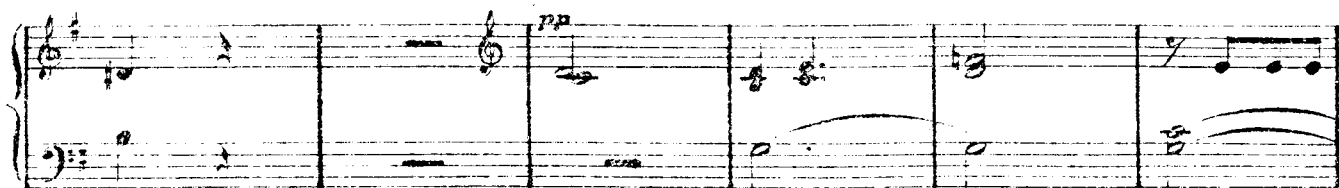
w przeszłość stawną



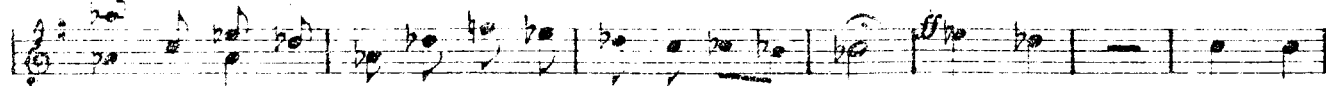
swój serdecz_ny udział bio_rą wzrok olśnio_ny dumnie patrzy w prze_szość



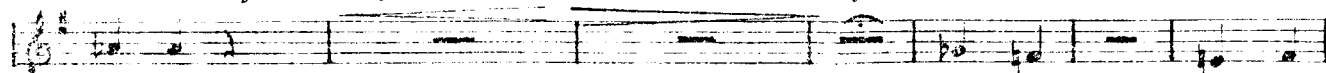
swój serdecz_ny udział bio_rą Twém I_mieniem wzroku olśnio_ny dumnie patrzy w prze_szość



łą_cząc per_ly



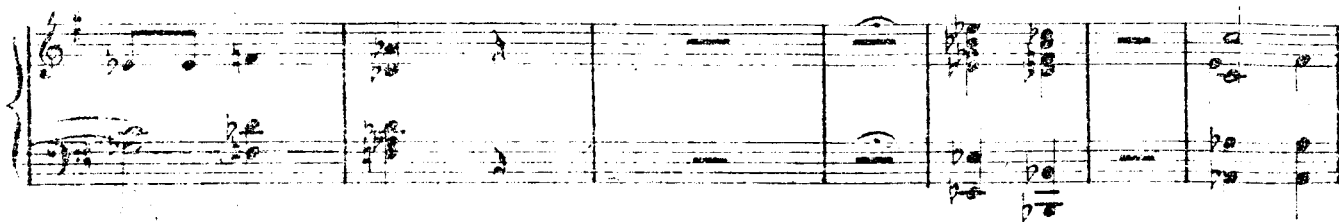
sta_wuą twój ko_ro_ny twój ko_ro_ny. Wie_deń Cho_cim



sta_wuą

Wie_deń

Cho_cim



divisi Solo

Lwów Zu — ra — wno Wie — deń Cho — cim Lwów Zu — ra — wno Niech — ze

Lwów Zu — ra — wno Wie — deń Cho — cim Lwów Zu — ra — wno Niech — ze

divisi Solo. *Cantabile.*

je — den głos dziś wię — ciej ku twój chwa — le w gó — rę le — ci

je — den głos , dziś wię — ciej ku twój chwa — le w gó — rę le — ci

głos ser—decz—ny czei dzie—cię—cej Żyj Żyj

głos ser—decz—ny czei dzie—cię—cej w ich ser—cach Ja—nie trze—ci w ich

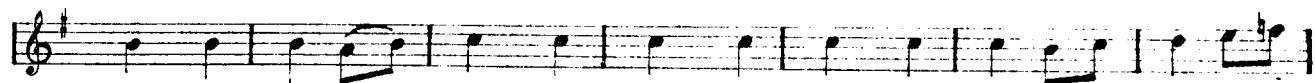
The first system consists of two vocal staves and a piano accompaniment. The vocal staves are in treble clef with a key signature of one sharp (F#). The piano accompaniment is in grand staff (treble and bass clefs). The lyrics are written below the vocal staves.

Tutti

o Ja—nie Ja—nie trze—ci Żyj Niech—że

sercach Ja—nie trze—ci Ja—nie trze—ci Żyj Niech—że

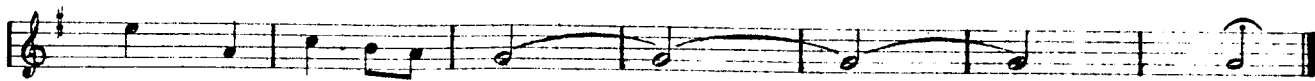
The second system continues the musical score. It features two vocal staves and a piano accompaniment. The vocal staves are in treble clef with a key signature of one sharp (F#). The piano accompaniment is in grand staff. The lyrics are written below the vocal staves. The word "Tutti" is written above the first vocal staff.



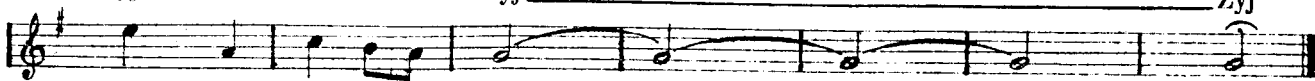
je — den głos dziś wię — ciej ku twój chwa — le w gó — rę le — ci



je — den głos dziś wię — ciej ku twój chwa — le w go — rę le — ci



żyj w ich ser_cach żyj ————— żyj



żyj w ich ser_cach żyj ————— żyj



G. Linnbeck

12. V. 52.