

IV. Finale.

Allegro con fuoco.

2 Fl. gr. *a2*

Picc. *ff*

Ob.

Cor. ingl. *ff*

2 Clar. in B. *a2* *ff*

Bas-Clar. in B.

2 Fag. *a2* *ff*

Contr. Fag. *ff*

4 Corni in F.

3 Trombe in C. *I & II* *ff*

3 Tr:boni e Tuba *ff*

Cel. (ad lib.)

Timp. *tr*

Gr. Cassa *ff tr*

Arpa

Allegro con fuoco.

I. VI. *ff*

II. *ff*

V./e *ff*

V.C. *ff*

C.B. *ff*

Allegro con fuoco.

(C)

Fl. (a'2) *ff*

Picc. *f cresc.*

Ob.

Cor. ingl. *ff*

Cl. *a'2* *ff*

B. Cl. *ff*

Fag. *ff*

C. Fag.

Cor. *a'2.* *fx*

Tromb.

Triboni e Tuba *marc.* *ff*

I. VI.

II. VI.

V. le

V. C.

C. B.

(h)

(d)

(h)



Fl. 2

Picc.

Ob.

Cor. ingl.

Cl. *a2*

B. Cl.

Fag.

C. Fag.

Cor.

Tromb.

Tr:boni e Tuba

Timp.

*mp cresc.*

*mf*

*ff marc. fx*

*cresc.*

VI. I. 2

div.

VI. II.

V. le

V. C.

C. B.

*ff*

2

4



**Allegro moderato.**

3

Fl. *p* *dol.* *pp* *p*

Picc. *p*

Ob. *p*

Cor. ingl. *p*

Cl. *p*

B. Cl. *p*

Fag. *p*

C. Fag. *p*

Cor. *pp* *f* *isol.*

Tromb. *pp*

Tr. bari e Tuba *pp*

Cel. (ad. lib.) *pp* *col.*

Timp. *pp*

**3 Allegro moderato.**

Vi. I div. *pp*

Vi. II. *pp pizz.* *(arco) pp*

V. le

V. C. *f marc.*

C. B. *f marc.*

**3 Allegro moderato.**

4

Fl. Picc. Ob. Cor. ingl. Cl. B. Cl. Fag. C. Fag.

mf p

Cor. Tromb. Tr. boni e Tuba Timp.

tr p

Vi. I. div. Vi. II. V. le V. C. C. B.

cresc. mp

4

Handwritten notes and markings at the bottom of the page.

Fl. *p cresc.* *a2.* *f dim.*

Picc.

Ob.

Cor. ingl.

Cl.

B. Cl.

Fag.

C. Fag.

*a2.* *fx*

Cor.

Tromb.

Tr. boni  
& Tuba

Vi. I. div.

Vi. II.

V. le

V. C.

C. B.



5

Fl. *p*

Picc. *mf*

Ob. *f staccato*

Or. ingl. *f*

Cl.

B. Cl.

Fag. *f*

C. Fag. *f*

Cor. *dim.* *fx* *p.*

Tromb.

Tr. boni e Tuba *f* *fx* *fx* *fx*

*~ 164/2*

5

VI. I. *dim.* *f* *arco*

VI. II. *f* *dim.* *f pizz*

Vle. *dim.* *f*

V.C. *dim.*

C.B.

stab

5

Wg

6

Fl. *mp*

Picc.

Ob.

Cor.ingl.

Cl.

B. Cl.

Fag. *mf*

C. Fag. *mf*

Cor. *a2 cant.*

Tromb. *a2 cant.*

Tr:boni e Tuba *fx* *dim.* *p*

Cel. *p*

Timp. *mp* *tr* *p*

Arpa *f*

VI. I. div. *dim.* *156/2*

VI. II. *dim.* *arco* *128/4*

V.le *cant.*

V.C.

C.B.

6

VI

7

Fl. *mf*

Picc.

Ob. *cant.*

Cor. ingl. *mp* *cresc.*

Cl. *p* *pcant* *cresc.*

B. Cl. *cresc.*

Fag. *dim.* *p* *cresc.*

C. Fag. *dim.* *p* *dim.*

Cor. *fx* *fx* *p dol.* *p* *p* *p* *cresc.*

Tromb. *dol.* *mf* *p* *p*

Tr. boni e Tuba

Cel.

Arpa *cresc.*

157/1

I. *cant.*

VI. *p* *cresc.*

II. *fx* *p* *cresc.*

V. le *dim.* *p* *cresc.*

V. C. *dim.* *p* *cresc.*

C. B. *p dol.* *cresc.*

7

II

8

Fl. *f*

Picc. *mp* *dim.* *pp* *p cresc.*

Ob. *fx*

Cor. ingl. *f*

Cl. *fx*

B. Cl. *f*

Fag. *f*

C. Fag. *mf*

Cor. *f* *cant.*

Tromb. *mp* *dimin.* *pp*

Arpa *mf* *cresc.* *f*

8

Vi. I. *fx cresc.*

Vi. II. *f*

V. le *f*

V. c. *mf*

C. B. *f*

8



ritardando

10 Più agitato.

Fl. *dim.* *p*

Picc. *dim.* *p*

Ob. *ff* *dim.* *dim.* *pp* *f* 3

Cor. ingl.

Cl. *ff* *dim.* *p*

B. Cl.

Fag. *dim.* *dim.* *pp* *mf* 3

C. Fag. *dim.* *dim.* *pp* *p*

Cor. *dim.* *pp*

Tromb. *dim.* *pp*

Triboni e Tuba *fz* *dim.*

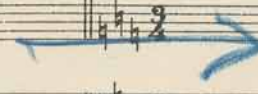
Camp.

Timp. *tr* *dim.* *pp*

Xyl. *mf*

Arpa *dim.* *pp*

*ritard*



*3*

*X*

I. *dim.* *dim.* *pp*

VI. *dim.* *dim.* *pp*

V. le *dim.* *dim.* *pp*

V. c. *dim.* *dim.* *pp* *mf* 3

C. B. *dim.* *dim.* *ppp* *mp* *cresc.*

10 Più agitato.

10 Più agitato.

*Rehrtely*

Fl. *f* 3

Picc. *f* 3

Ob. *f* 3

Cor. ingl.

Cl. *I* 3

B. Cl. *mf*

Fag. *f* 3 *dim.* *p*

C. Fag. *f* 3 *dim.* *p*

Cor. *p*

Timp. *tr* *mp*

Xyl. *X*

I. *mf* *dim.* *p*

VI. II.

V. le *mf* *dim.* *p*

V. C. *mf* *dim.* *p*

C. B. *f* *dim.* *p*

Fl. *f* *dimin.* *p* *f*

Picc. *f* *dimin.* *p* *f*

Ob. *f*

Cor.ingl.

Cl. *f* *mf*

B. Cl. *f* *mf*

Fag. *f* *dim.* *p*

C. Fag. *p* *cresc.* *dim.* *p*

Cor. *mf* *dim.* *pp*

Tr. boni e Tuba *f* *dim.* *pp*  
*senza sord.*

Timp. *tr* *mp* *cresc.*

Xyl. *f* *dim.* *p*

V. I. *cresc.* *dim.* *p*

V. II. *cresc. fz* *dim.* *p*

V. c. *cresc. fz* *dim.* *p* *mf* *fz*

C. B. *cresc.* *fz* *dim.* *p* *mp*

11

11

11





13 Tranquillo.

Fl. Picc. Ob. Cor. ingl. Cl. B. Cl. Fag. C. Fag.

Cor. Tromb. Tr. boni e Tuba Timp. Piatti

13 Tranquillo.

Vi. I. Vi. II. V. le V. C. C. B.

13 Tranquillo.

C

ppp

f

14

ritard.

Fl. *f dim. p*

Picc.

Ob. *f dim. p*

Cor. ingl. *f dim. p*

Cl. *f dim. p*

B. Cl. *f dim. p*

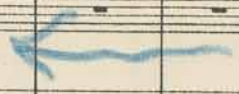
Fag. *f dim. p*

C. Fag. *f dim. p*

Cor.

Tromb.

Triboni e Tuba



14

ritard.

I. VI. *cresc. dim. f dim. p*

II. VI. *cresc. dim. f dim. p*

V. le *cresc. dim. f dim. p*

V. C. *cresc. dim. f dim. p*

C. B. *cresc. dim. f dim. p*

14

ritard.

15 Quasi Tempo II (Moderato).

*a tempo*

*rallentando*

*I solo*

Fl. Picc. Ob. Cor. ingl. Cl. B. Cl. Fag. C. Fag.

Cor. Tromb. Tr. boni e Tuba. Cel. Arpa.

15 Quasi Tempo II (Moderato).

*a tempo*

*rallentando*

Vl. I, Vl. II, V.le, V.C. Solo, V.C., C.B.

*a tempo*

*dim. sempre*  
*rallentando*

15 Quasi Tempo II (Moderato).

BI

Fl. *ppp* 16

Picc.

Ob.

Cor. ingl.

Cl. *ppp* *cresc.*

B. Cl. *ppp* *cresc.*

Fag. *ppp* *cresc.*

C. Fag.

Cor. *ppp*

Tromb.

Tr. boni e Tuba

Cel.

Arpa *ppp*

I. *sim. div.* *rall.* 16 *a tempo*

VI. *sim.* *dimin.* *poco cresc.*

V. le *sim.* *dim.* *poco cresc.*

V. C. Solo *sim.* *dim.* *poco cresc.*

V. C. *sim.* *dim.* *poco cresc.*

C. B. *sim.* *dim.* *poco cresc.*

*R soli ppp*  
*rall.* 16 *a tempo*

*rall.* 17 *a tempo.* *accelerando*

Fl. *p* *pp* *cresc.* *p* *cresc.*

Picc. *cresc.* *p* *cresc.*

Ob.

Cor. ingl. *p* *cresc.*

Cl. *dim.* *p* *cresc.*

B.Cl.

Fag. *p* *cresc.*

C.Fag.

*dolciss.*

Cor. *p* *dim.* *ppp*

Tromb.

Tr:boni e Tuba

*ppp*

Arpa *ppp* *cresc.*

*accel*

*rall.* 17 *a tempo.* *accelerando*

I. *dim.* *ppp* *cresc.* *p* *cresc.*

VI. *dim.* *ppp* *cresc.*

II. *dim.* *ppp* *cresc.*

V:le *dim.* *ppp* *cresc.*

V.C. Solo *dim.* *pp* *cresc.*

V.C. *dim.* *pp* *morendo* *p* *cresc.*

C.B. *dim.* *ppp* *p*

*R.soli* *pp* *rall.* 17 *a tempo.* *accelerando*

Fl. *mf* *cresc.* *f* *cresc.*

Picc.

Ob. *mf* *cresc.* *f* *cresc.*

Cor. ingl. *mf* *cresc.* *f* *cresc.*

Cl. *p* *cresc.* *f* *cresc.*

B. Cl. *p* *cresc.* *f* *cresc.*

Fag. *mp* *cresc.* *mf* *cresc.*

C. Fag. *mp* *cresc.* *mf* *cresc.*

Cor. *pp* *fx*

Tromb. *p* *cresc.* *mp* *cresc.*

Tr:boni e Tuba

Timp. *tr* *pp* *cresc.* *mp* *cresc.* *mf* *cresc.* *f* *cresc.*

Arpa

Vi. I. *mf* *cresc.* *f* *cresc.*

Vi. II. *cresc.* *mf* *cresc.* *f* *cresc.*

V. le *mf* *cresc.* *mf* *cresc.* *f* *cresc.*

V. C. Solo

V. C. *mf* *cresc.* *f* *cresc.*

C. B. *mf* *f* *cresc.*

*Tutti*

Quasi listesso tempo, moderato.

18 *tr*

Fl. *tr* *dim.*

Picc.

Ob. *ff cant assai* *dim.*

Cor. ingl. *ff cant assai* *dim.*

I. Cl. *ff cant assai* *dim.*

II. Cl. *ff cant assai* *dim.*

B. Cl. *ff cant assai* *dim.* *p*

Fag. *f* *dim.* *p*

C. Fag. *f* *dim.* *p*

Cor. *I solo* *ff cant* *dim.* *mp*

Tromb. *f* *dim.* *p*

Trb: ni e Tuba *dim.*

Cel. *f*

Timp. *ff dim.* *poco a poco dim.*

Arpa *ff*

18 Quasi listesso tempo, moderato.

I. VI. *ff cant assai* *dim.* *mp*

II. VI. *ff cant assai* *dim.* *mp*

V:le *ff cant assai* *dim.* *mp*

V.C. *ff cant assai* *dim.* *mp*

C.B. *ff* *dim.* *mp*

18 Quasi listesso tempo, moderato.

Handwritten initials or markings in the bottom left corner.



19

Fl. I. *ff*

Fl. II. *ff*

Picc. *f*

Ob. *ff cresc.*

Cor. ingl. *ff cresc.*

Cl. I. *cresc.*

Cl. II. *cresc.*

B. Cl. *ff cresc.*

Fag. *ff cresc.*

C. Fag. *ff cresc.*

Cor. *ff cresc.*

Tromb. *f cresc.*

Tr. boni e Tub. *f cresc.*

Timp. *p cresc. molto*

19

Vi. I. *ff cresc.*

Vi. II. *ff cresc.*

V. le. *f cresc.*

V. c. *f cresc.*

C. B. *f cresc.*

19





22 accelerando

I

Fl. *p cresc. mf cresc.*

Picc. *p cresc. mf cresc.*

Ob. *p cresc.*

Cor. ingl. *p cresc.*

Cl. *p cresc. mf cresc.*

B. Cl. *p cresc.*

Fag. *a2 pp*

C. Fag.

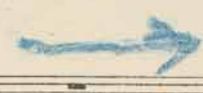
Cor. *p cresc. mf*

Tromb.

Tr. boni e Tuba

Ccl. *3*

Timp. *tr pp sempre cresc.*



22 accelerando

I. Vl. *p cresc.*

II. Vl. *p cresc.*

V. le *p cresc.*

V. c. *p cresc.*

C. B. *p pizz cresc.*

22 accelerando

Fl. *a<sup>2</sup>* *f cresc.* *ff cresc.* *ritardando*

Picc. *f* *f cresc.*

Ob. *mf cresc.* *f* *ff* *f cresc.*

Cor. ingl. *mf cresc.* *ff* *ff*

Cl. *f cresc.* *ff cresc.*

B.Cl. *f cresc.* *ff cresc.*

Fag. *f* *f cresc.*

C.Fag. *f* *f cresc.*

Cor. *cresc.* *f marcato*

Tromb. *ff marc. cresc.*

Tr:boni e Tuba *mf cresc.* *marcato* *cresc.*

Timp. *tr* *f cresc.*

*ritardando*

I. *ff cresc.*

VI. *ff cresc.*

V:le *ff cresc.*

V.C. *ff cresc.*

C.B. *ff cresc.*

*accelerando* *ritardando*

23 a tempo (Allegro moderato).

Fl. Picc. Ob. Cor. ingl. Cl. B. Cl. Fag. C. Fag.

*p dolce* *cresc.*  
*f* *dim.* *dim.* *p* *cresc.* *mf* *cresc.*

Cor. Tromb. Tr. boni e Tuba Cel. Timp. Arpa

*pp dolce* *cresc.*  
*f* *mf*

23 a tempo (Allegro moderato).

I. VI. II. V.le V.C. C.B.

*mf cant.* *cresc.*  
*mf cant.* *cresc.*  
*mf cant.* *cresc.*  
*f* *tranquillo* *dim.* *mp* *cresc.*  
*arco* *f* *p* *mp* *poco cresc.*

23 a tempo (Allegro moderato).

24

25

Fl. *f cant* *cresc.* *senza rit.*

Picc.

Ob. *tr* *mf* *cresc.* *tr*

Cor. ingl. *mf* *tr* *cresc.* *tr*

Cl. *d2* *cresc.*

B. Cl. *mf*

Fag. *cresc.*

C. Fag.

Cor. *mf* *cresc.* *I solo* *f*

Tromb. *mf* *cresc.* *ff* *mf subito* *cresc.*

Tr. boni e Tuba *f dolce*

Cel. *f*

Timp.

Arpa *f* *cresc.*

Vi. I. *div.* *f* *cresc.* *ten.* *ff cant*

Vi. II. *ff* *cresc.* *ten.* *ff cant*

V. le. *ff* *cresc.* *ten.* *f*

V. c. *ff* *cresc.* *f*

C. B. *mp* *f*

24

25

165/5

Cel. ff

139

Fl. *tr*

Picc. *tr*

Ob. *p.*

Coringl. *fz*

Cl. *fz*

B.Cl.

Fag.

C.Fag.

Cor. *fz*

Tramb.

Tr:boni  
o  
Tuba

Cel.

Timp. *tr*

I. *p.*

VI. *fz*

II. *p.*  
*fz*

V:le *p.*  
*fz*

V:C. *p.*  
*fz*

C.B.

ff



26

I. Fl. *ff*  
 II. Fl. *ff*  
 Picc. *f*  
 Ob. *ff*  
 Cor. ingl. *ff*  
 I. Cl. *ff*  
 II. Cl. *ff*  
 B. Cl. *f*  
 Fag. *ff*  
 C. Fag. *ff*  
 Cor. *ff*  
 Tromb. *più f*  
 Tr. boni e Tuba *f*  
 Timp. *tr*

Detailed description: This section of the score covers measures 26, 27, and 28. It features a complex texture with multiple woodwind and brass parts. The woodwinds (Flutes, Piccolo, Oboe, Clarinets, Bass Clarinet, Bassoon, and Contrabassoon) play rapid sixteenth-note passages, often with slurs and accents. The brass section (Cor Anglais, Trumpets, Trombones, and Tuba) provides harmonic support with sustained notes and rhythmic patterns. Dynamics range from *f* to *ff*. The timpani part includes a trill in measure 26.

26

I. *div.*  
 VI. *div.*  
 II. *ff*  
 V. le *ff*  
 V. c. *ff*  
 C. B. *ff*

Detailed description: This section of the score covers measures 26, 27, and 28 for the string ensemble. It includes parts for Violin I, Violin II, Viola, Violoncello, and Contrabasso. The strings play sustained chords and rhythmic patterns. Dynamics are marked as *ff* and *div.* (divisi). The Viola part has a *ff* dynamic in measure 28. The Contrabasso part has a *ff* dynamic in measure 28. A *26* rehearsal mark is present at the bottom of the page.

27

I. Fl. *ff* *dim.* *p*  
 II. Fl. *ff* *dim.* *p*  
 Picc. *ff* *dim.* *pp*  
 Oboe *ff* *dim.* *p*  
 Cor. ingl. *ff* *dim.* *p*  
 I. Cl. *ff* *dim.* *p*  
 II. Cl. *ff* *dim.* *p*  
 B. Cl. *ff* *dim.* *p*  
 Fag. *ff* *dim.* *p*  
 C. Fag. *ff* *dim.* *p*  
 Cor. Insub. *ff* *dim.* *mp*  
 Tromb. *ff* *cant.* *dim.* *pp*  
 Tr. boni e Tuba *ff* *molto dim.* *pp*  
 Timp. *ffz* *molto dim.* *pp*  
 Arpa *ff* *dim.* *pp*  
 I. VI. *ff* *dim.* *pp*  
 II. VI. *ff* *dim.* *pp*  
 V.le *ff* *dim.* *pp*  
 V.C. *ff* *dim.* *pp*  
 C.B. *ff* *dim.* *pp*

Cor Insub.

Tromb.

Tr. boni e Tuba

Timp.

Arpa

I. VI.

II. VI.

V.le

V.C.

C.B.

27

27

*molto*



Fl. *a<sup>2</sup>* *mf* *dim.* 3 *mp* 3

Picc.

Ob. *f* *dim.* 3 *mf* 3

Cor. ingl.

Cl. *f* *dim.* *p* *dim.*

B. Cl.

Fag. *f* *dim.* *p*

C. Fag.

Cor. *mf* *dim. molto* *pp*

Tromb. *a<sup>2</sup>* *mf* 3 *p* *con sord.* *p dol.* 3

Tirboni e Tuba *pp* *morendo*

Arpa *p* *dim.* *fx*

I. *mf* *p* *dim.*

VI. *mf* *p* *dim.*

II. *mf* *p* *dim.*

V.le *f* *dim.* 3 *mp* 3

V.C. *mf* *dim.* 3 *p dol.* 3

C.B. *mp* *dim.* *p* 3

Fl. *p* *pp* *ff subito* *dim* *p*

Picc. *pp* *ff subito*

Ob. *p* *pp*

Cor. ingl. *ff*

Cl. *ff* *dim* *p*

B.Cl. *ff*

Fag. *dim.* *pp* *ffz*

C.Fag. *ff*

Cor. *pp* *ffz*

Tromb. *ff marcato*

Tr. boni e Tuba *f*

Timp. *tr* *ff* *sempre dim.*

Piatti Gr. Cassa *f*

Poco più mosso.

I. *pp* *ff ponticello*

VI. *mp* *pp* *ff ponticello*

V.le *mp* *pp* *ff ponticello*

V.C. *pp* *pp* *ff ponticello*

C.B. *pp* *pp* *ffz*

Poco più mosso.



29 *a'2* *poco rall.* *al*

Fl. *f* *mf*

Picc. *f*

Ob. *mf* *dim.*

Cor.ingl. *mf* *ffz* *dim.*

Cl. *mf* *ffz* *dim.*

B.Cl. *dim.* *mf* *ff* *dim.* *marc.*

Fag. *dim.* *mf* *ffz* *dim.* *marc.* *ff*

C.Fag. *dim.* *mf* *ffz* *dim.* *marc.* *ff*

Cor. *dim.* *ff* *dim.* *mf* *ffz* *dim.* *mf*

Tromb. *sempre dim.*

Tr:boni e Tuba

Camp. (Cel.) *p* *pp*

Timp. *tr* *p*

Arpa *ff*

29 *poco rall.* *al*

I. *dim.*

VI. *dim.*

V:le *dim.*

V.C. *dim.*

C.B. *dim.*

29 *f* *poco rall.* *al* *ff marc.*

30 Tempo II (Allegro moderato).

Fl. Picc. Ob. Cor. ingl. Cl. B. Cl. Fag. C. Fag. Cor. Tromb. Tr. bani Tuba Camp. Celesta

Arpa

30 Tempo II (Allegro moderato).

I. VI. II. V.le V.C. C.B.

30 Tempo II (Allegro moderato).

Handwritten initials 'A' and a blue scribble.



31

Fl. *dim.*

Picc.

Ob.

Cor. ingl.

Cl.

B. Cl. *ffz* *dim.*

Fag. *ffz* *dim.*

C. Fag. *ffz* *dim.*

Cor. *f* *dim.* *f* *dim.*

Tromb.

Tr. bari e Tuba *ffz* *dim.*

Arpa

31

I. *dim.*

VI. *dim.*

V. le *ffz* *dim.*

V. C. *ffz* *dim.*

C. B. *ffz* *dim.*

31





33 34

Fl. *mf* *cresc.*

Picc. *p* *dim.*

Ob. *mp cant.* *fz*

Cor. ingl. *p* *cresc.* *f cresc.*

Cl. *mp* *cant.* *f*

B.Cl. *f*

Fag. *p* *f*

C.Fag. *p* *mf*

Cor. *p dol.* *cresc.* *f*

Tromb. *mp* *dim.*

Trboni e Tuba

Arpa *mp*

33 34

Vi. Solo *mp cant.* *cresc.* *f*

Vi. I. *p* *cresc.* *f*

Vi. II. *p* *cresc.* *f*

V.le *p* *dim.* *cresc.* *f*

V.C. *p* *cresc.* *div* *mf*

C.B. *p dol* *cresc.* *f*

126/3

III

35

Fl. *pp p cresc.*

Picc.

Ob.

Cor. ingl.

Cl.

B. Cl.

Fag. *f*

C. Fag.

*f*

*f*

*cresc.*

*cresc.*

Cor. *cant*

*f dol.*

*f*

*p*

Tromb. *pp*

*senza sott.*

*p*

*mp*

Tr. boni e Tuba

Arpa

*f*

35

I. VI.

II. VI.

V.le

V.C.

C.B.

*f*

*mf*

*f*

*cant.*

*f*

*fz*

*f*

6

6

35

*ritard.*

**36 a tempo (Moderato)**

Fl. *stacc.*

Picc. *ffz*

Ob. *ffz*

Cor.ingl. *f*

Cl. *fz*

B.Cl. *fz*

Fag. *f*

C.Fag. *fz*

Cor. *fz*

Tromb. *mf cresc.* *f cresc.*

Tr:boni e Tuba *f*

Camp. (Celesta) *pp*

Timp. *f*

Arpa *ff*

*pp* *dim.* *ritard.* *dim.* *p subito* *f pp subito* *p subito* *ritard.* *dim.* *p*

*I solo.* *pp dol.* *dim.*

*ff dim.* *p*

*dim.* *p*

*ff dim.* *p subito*

*f* *p subito*

*pp* *ritard.* *dim.*

*ff* *pp subito* *dim.*

*pp subito* *dim.*

*pp subito* *dim.*

*ff cant.* *pp subito* *dim.*

*f* *p subito*

*ritard.* *a tempo (Moderato)*

*36*



I. *ff*

VI. *ff*

II. *ff*

V.le *ff*

V.C. *ff*

C.B. *ff*

*ritard.* *ff* *pp subito* *dim.* *pp subito* *dim.* *pp subito* *dim.* *pp subito* *dim.* *ff cant.* *pp subito* *dim.*

*ritard.* *p subito* *a tempo (Moderato)*

*36*

**36 a tempo (Moderato)**

*BI*

*d. = d.*  
a tempo  
(poco allegretto).

*I solo*  
*pp dol.*  
*pp*  
*ritard*

Fl.  
Picc.  
Ob.  
Cor. ingl.  
Cl.  
B. Cl.  
Fag.  
C. Fag.

37

*ppp dolciss*  
*ppp*

Cor.  
Tromb.  
Tr. boni e Tuba  
Timp.  
Arpa

137/3

*ppp*  
*pp*  
*pppp*

*d. = d.*  
a tempo  
(poco allegretto).

*simile* *div* *ritard.*

I.  
VI.  
II.  
V. le  
V. C.  
C. B.

*ppp*  
*ppp*  
*ppp*  
*ppp*  
*ppp*  
*pp*

2 soli  
*pp*

37

*d. = d.*  
a tempo  
(poco allegretto).

*Cy*

Fl. *mf* *cresc.*

Picc. *mf* *cresc.*

Ob. *pp* *cresc.* *mp* *cresc.*

Cor. *pp* *cresc.* *mf* *cresc.*

Cl. *p* *molto cresc.*

Ci. *p* *cresc.*

Fag. *cresc.* *mf* *cresc.*

Fag. *pp* *cresc.* *mf* *cresc.*

Cor. *mp*

Omb. *ppp* *cresc.*

Boni e vba

137/3

Timp. *cresc.* *pp* *cresc. sempre*

Arpa *mf* *cresc.* *molto*

I. *cresc.* *p* *cresc.* *mf* *cresc.*

VI. *cresc.* *p* *cresc.* *mf* *cresc.*

Vle *cresc.* *mp* *cresc.*

V.C. *cresc.* *pp* *cresc.* *mp* *cresc.*

C.B. *p* *cresc.* *mf* *cresc.*

38 (♩ = quasi ♩) Quasi l'istesso tempo ma più moderato.

Fl. *f cresc.*

Picc. *f cresc.*

Ob. *mf cresc.*

Cor. ingl. *mf cresc.*

Cl. *mf cresc.*

B. Cl. *mf cresc.*

Fag. *f cresc.*

C. Fag. *f cresc.*

Cor. *f cresc.*

Tromb. *p cresc.*

Tr:boni e Tuba *f dol.*

Arpa *ff*

38 (♩ = quasi ♩) Quasi l'istesso tempo ma più moderato.

I. VI. *f cresc.*

II. VI. *f cresc.*

V.le *mp cresc.*

V.C. *mp cresc.*

C.B. *mf cresc.*

*ff cant assai*

*ff cant assai*

*ff cant assai*

*ff cant assai*

38 (♩ = quasi ♩) Quasi l'istesso tempo ma più moderato.

C.H.

39

Fl. Picc. Ob. Cor. ingl. Cl. B. Cl. Fag. C. Fag.

Cor. Tromb. Triloni e Tuba Timp.

Arpa

I. VI. II. V.le V.C. C.B.

39

39





Tutti

Maestoso.

40 *a2*

Fl. *p*

Picc.

Ob. *tr p.*

Cor. Ingl.

Cl. *a2 ff*

B. Cl.

Fag. *a2 ff*

C. Fag.

Cor. *ff*

Tromb. *a2 f cant*

Tr. boni e Tuba *più f*

Cel.

Timp.

Arpa

41 *Maestoso.*

*ff cant*

*dim. ff cant cresc.*

*p molto cresc.*

*ff*

*ff tr*

*fff glis*

145/3

196/5

40 *div*

I. *ff*

VI. *ff*

II. *ff*

V. le

V. C.

C. B.

41 *Maestoso.*

*ff marc.*

*ff cant*

*ff marc.*

41 *Maestoso.*

145/3

196/5

Fl. Picc. Ob. Coringl. Cl. B.Cl. Fag. C.Fag.

Woodwind section score including Flute, Piccolo, Oboe, Cor Anglais, Clarinet, Bass Clarinet, Bassoon, and Contrabassoon. The score shows various melodic lines and dynamic markings such as *tr* (trill) and *ff* (fortissimo).

Cor. Tromb. Tr:boni e Tuba Ccl. Timp. Arpa

Brass and percussion section score including Cor Anglais, Trombone, Trumpets and Tubas, Cymbals, Timpani, and Arpa. It features dynamic markings like *ff cant*, *mf cresc.*, and *dim.* (diminuendo).

I. V.I. II. V.I.e V.C. C.B.

String section score including Violins I and II, Viola, Violoncello, and Contrabasso. The score includes dynamic markings such as *ff cant* and *ff*.

43 *a2* 44

Fl. *marc.*

Picc. *marc.* *meno f*

Ob. *marc.*

Coringl. *f*

Cl. *marc.*

B.Cl. *fz*

Fag. *fz*

C.Fag. *fz*

Cor. *marc.*

Tromb. *marc.* *fz* *fz* *fz*

Traboni e Tuba *a2* *marc.* *fz* *fz* *fz*

Cel.

Timp. *tr.*

Arpa

2127/4

43 44

I. *marc.*

VI. *marc.*

II. *marc.*

V.le *div.*

V.C. *trem.*

C.B.

43 44

*Coda*

45 **Meno mosso.**

*a tempo*

*allarg.*

Fl. *sim.*

Picc.

Ob.

Cor. ingl.

Cl.

B. Cl.

Fag.

C. Fag.

Cor.

Tromb. *fz*

Tr:boni e Tuba *fz*

Cel.

Timp. *tr.*

Arpa *gliss.*

45 **Meno mosso.**

*a tempo*

*allarg.*

I.

VI. II.

V. le

V. C.

C. B.

45 **Meno mosso.**

*a tempo*

*allarg.*

*Erkki Melartin*  
 7.2.1938. Suomi

