

COLLECTION MUSICALE EN FORMAT NUMÉRIQUE  
POLYPHONIES VOCALES DE LA RENAISSANCE EN ITALIEN

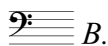
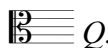
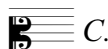
**Roland de Lassus (1532-1594)**

# **Dapoi che sotto il ciel cosa non vidi**

a cinque voci



Nomenclature :




Source :

Continuation du mélange d'Orlande  
de Lassus à 3. 4. 5. 6. et dix parties -  
Paris, 1584.


Dapoi che sotto'l ciel cosa non vidi  
stabile e ferma, tutto sbigottito  
mi volsi e dissi : “Guarda in che ti fidi ?”  
Risposi : “Nel signor, che mai fallito  
non à promessa a chi si fida in lui,  
ma veggio ben che'l mondo m' à schernito,  
E sento quel ch' i' sono e quel ch' i fui,  
e veggio andar, anzi volare, il tempo  
e doler mi vorrei, nè so di cui,  
Chè la colpa è pur mia, che più per tempo  
dove' aprir li occhi, e non tardar al fine,  
ch' a dir il vero omai troppo m' attempo.  
Ma tarde non fur mai gratie divine ;  
in quelle spero che' n me anchor faranno  
alte operationi e pellegrine.”


Fr. Petrarca, *Triumphus Æternitatis* I, 1-15

S.    
 Da poi che sot - to'l ciel co - sa non vi - di, sta - bi - le e fer - ma tut - to sbi-got-

C.    
 Da - poi che sot - to'l ciel co - sa non vi - di, sta - bi - le e fer - ma tut - to sbi-got-

T.    
 Da - poi che sot - to'l ciel co - sa non vi - di, sta - bi - le e fer - ma tut - to sbi-got-

Q.    
 Da - poi che sot - to'l ciel co - sa non vi - di, sta - bi - le e fer - ma tut - to sbi-got-

B.    
 Da poi che sot - to'l ciel co - sa non vi - di, sta - bi - le e fer - ma

9

ti' - to mi vol-si'e dis - si ris - po - si, nel si-gnor, che ma fal -

ti' - to mi vol-si'e dis - si guar - da'in che ti fi - di? ris - po - si, che mai fal -

8 ti' - to mi vol-si e dis - si guar - da in che ti fi - di? nel si-gnor, che mai fal -

8 ti' - to mi vol-si e dis - si ris - po - si, nel si-gnor, che mai fal -

mi vol-si'e dis - si guar - da in che ti fi - di? nel si-gnor

18

li - to, Non ha pro - mes - sa a chi si fi - da in lu - - - i, che'l'

li - to, Non ha pro - mes - sa a chi si fi - da in lu - - - i, ma veg - gio ben che'l'

li - to, Non ha pro - mes - sa a chi si fi - da in lu - - - i, ma veg - gio ben

li - to, Non ha pro - mes - sa a chi si fi - da in lu - - - i, ma veg - gio ben che'l'

Non ha pro - mes - sa a chi si fi - da in lu - - - i, ma veg - gio ben

27

mon - do m'ha scher - ni - - - to. E

mon - do m'ha scher - ni - - - to. E sen - to quel ch'io son, e quel ch'i fu - i, e

E sen - to quel ch'io son' e quel ch'i fu - i, e

mon - do m'ha scher - ni - - - to. E sen - to quel ch'io son' e quel ch'i fu - i,

E sen - to quel ch'io son' e quel ch'i fu - i,

34

veg - gio an - - - dar e \_\_\_\_\_ do-ler mi vor - rei,

veg-gio an-dar e \_\_\_\_\_ do-ler mi vor - rei ne so di cu -

8  
veg-gio an-dar an - zi vo - lar' \_\_\_\_\_ il tem - po \_\_\_\_\_ ne so di cu -

8  
an - zi vo - lar' \_\_\_\_\_ il tem - po e \_\_\_\_\_ do-ler mi vor - rei

an - zi vo - lar' \_\_\_\_\_ il tem - po, ne so di cu -

42

che la col - pa è pur mia che piu per tem - po, al

i, che la col - pa è pur mia che più per tem - po, do - ve'a-prir gli oc - ch'e non tar - dar al

i, che la col - pa è pur mia che più per tem - po, do - ve'a-prir gli oc - ch'e non tar - dar al

che la col - pa è pur mia che più per tem - po, do - ve'a-prir gli oc - ch'e non tar - dar al

i, che la col - pa è pur mia che più per tem - po, do - ve'a-prir gli oc - ch'e non tar - dar al



50

fi - - - ne. Ch'a dir' il ve-ro ho - mai trop - po m'at - tem - po, ma tar - de

fi - - - ne. Ch'a dir' il ve-ro ho - mai trop - po m'at - tem - po, ma tar - de

fi - - - ne. trop - po m'at - tem - po, ma tar - de

fi - - - ne. Ch'a dir' il ve-ro ho - mai trop - po m'at - tem - po, ma tar - de

fi - - - ne. Ma tar - de

58

The image shows a musical score for five voices, arranged in five staves. The music is written in a common time signature (C) and a key signature of one sharp (F#). The lyrics are in Italian. The first staff (Soprano) begins with a treble clef and a sharp sign. The second staff (Alto) begins with a treble clef. The third staff (Tenor) begins with a treble clef and an '8' below it. The fourth staff (Bass) begins with a treble clef and an '8' below it. The fifth staff (Bass) begins with a bass clef. The lyrics are: "non fur mai in quel - le spe - - - ro, ch'en me an - cor fa - ra - non fur mai gra - tie di - vi - ne, in quel - le spe - - - ro, ch'en me an - cor fa - ra - non fur mai gra - tie di - vi - ne, ch'en me an - cor fa - non fur mai gra - tie di - vi - ne, in quel - le spe - - - ro, ch'en me an - cor fa - non fur mai gra - tie di - vi - ne, ch'en me an - cor fa -".

non fur mai in quel - le spe - - - ro, ch'en me an - cor fa - ra -  
non fur mai gra - tie di - vi - ne, in quel - le spe - - - ro, ch'en me an - cor fa - ra -  
non fur mai gra - tie di - vi - ne, ch'en me an - cor fa -  
non fur mai gra - tie di - vi - ne, in quel - le spe - - - ro, ch'en me an - cor fa -  
non fur mai gra - tie di - vi - ne, ch'en me an - cor fa -

67

no, al - te o - pe - ra - tio - ni e pel - le - gri - ne, e pel - le - gri -

no, al - te o - pe - ra - tio - ni e pel - le - gri - ne, al - te o - pe - ra - ti - o - ni e pel - le - gri -

8 ran', e pel - le - gri - ne, al - te o - pe - ra - ti - o - ni e pel - le - gri -

8 ra - no, al - te o - pe - ra - tio - ni e pel - le - gri - ne,

ran', al - te o - pe - ra - ti - o - ni e pel - le - gri -

75

ne, e pel - le - gri - ne, e pel - le - gri - ne.

ne, al - te o - pe - ra - ti - o - ni e pel - le - gri - ne, e pel - le - gri - ne.

ne, al - te o - pe - ra - ti - o - ni e pel - le - gri - ne, e pel - le - gri - ne.

al - te o - pe - ra - ti - o - ni e pel - le - gri - ne.

ne, al - te o - pe - ra - ti - o - ni e pel - le - gri - ne, e pel - le - gri - ne.