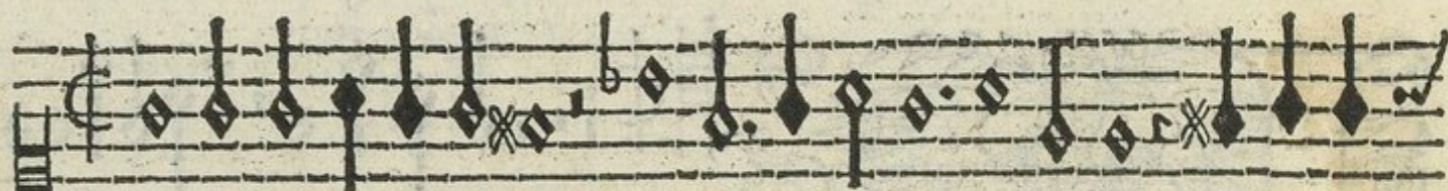


ORLANDE.



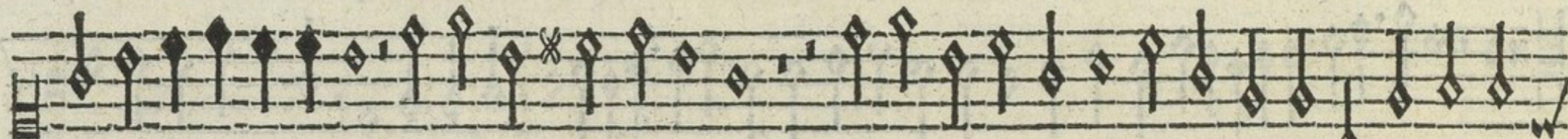
Omme la Tourterelle Languit jusque à la mort, Ayant per-



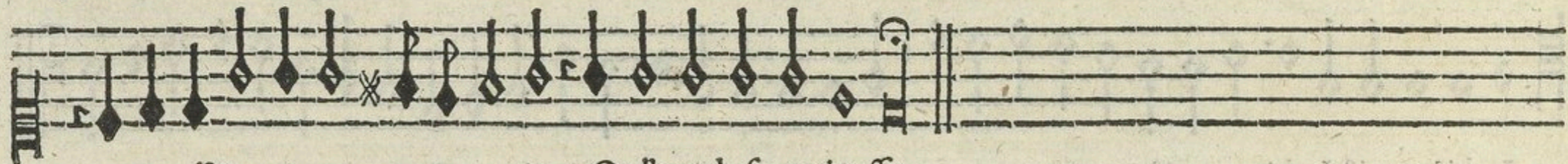
du sa belle, Compagnie & con- fort: Ainsi ne veult con-



fort. Mon cœur plain de tristesse S'il n'arriue au doux

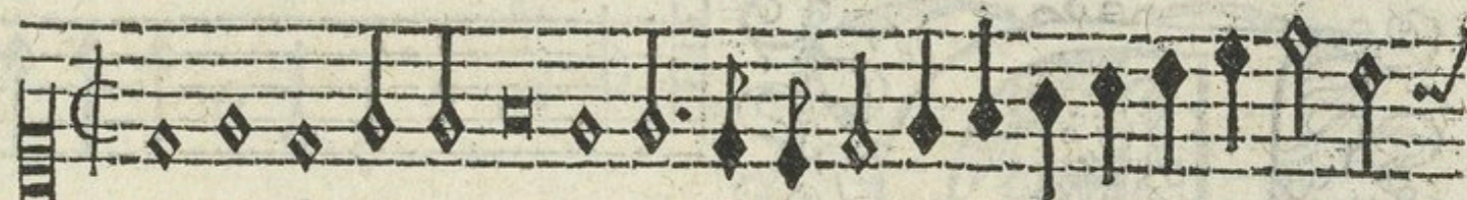


port S'il. Ou l'atend sa maitresse. Ou. Ou l'atend sa maitresse.



Ou l'atend sa maitresse.





V t'atend ta maitresse A- mi ne



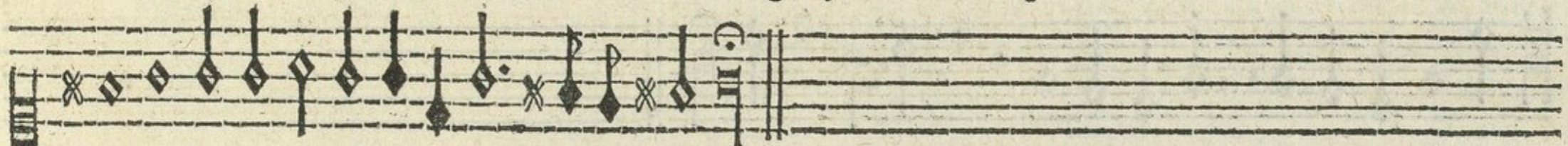
dis doux port Mais vn lieu de tristef- se, Et sans au-



cun confort O la tienne con- fort O



la tienne confort Qui d'enyuy n'est plus belle, Lan- guit jus- qu'à la mort: Comme la Tourterel-



le. Comme la Tourterel- le.

*Orpheu*