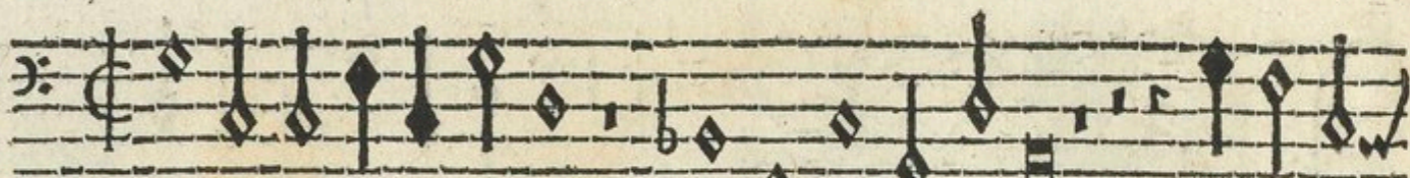
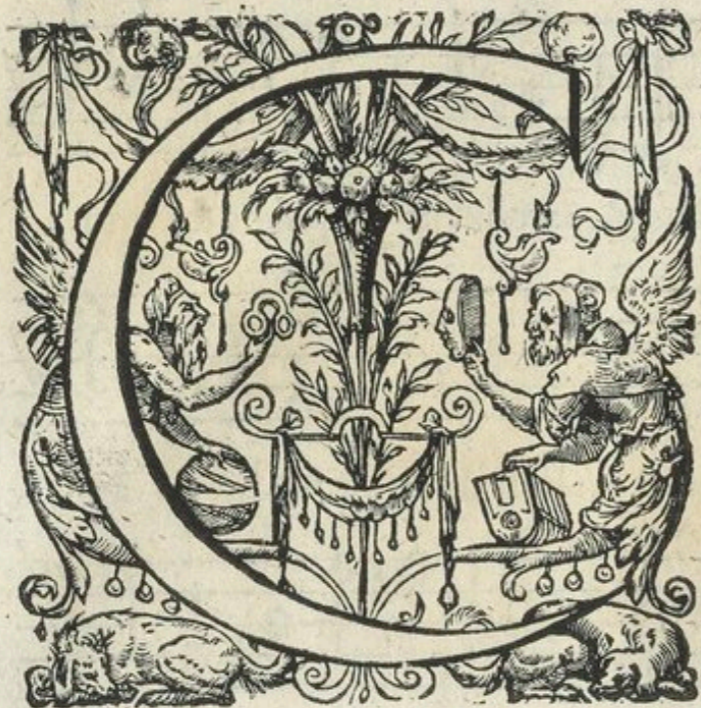


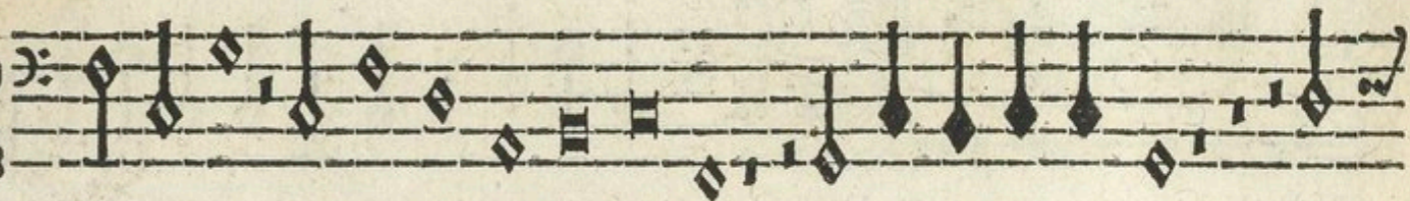
ORLANDE.



Omme la Tourterelle Languit jusqu'à la mort, Aiant per-



du sa belle, Compagnie & confort. Ainsi ne veut confort, Ainsi ne



veult confort Mō cœur plain de tristesse, S'il n'arriue au doux port, Ou

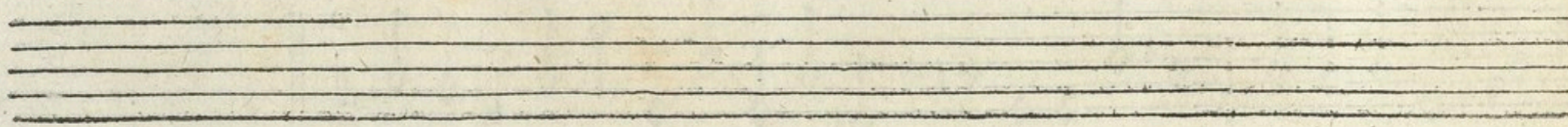


patend sa maitresse.

Ou,



Ou patend sa maitresse. Ou patend sa maitresse.

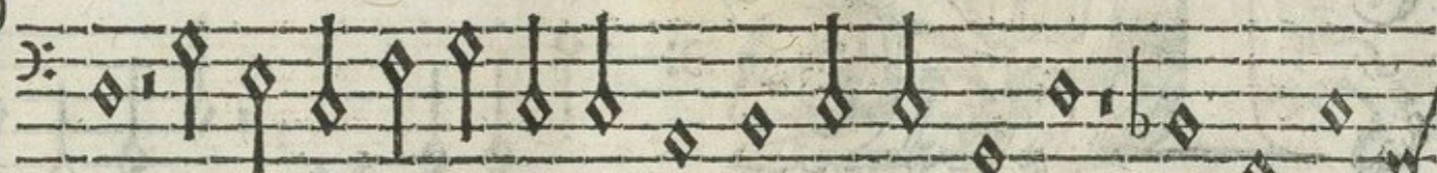




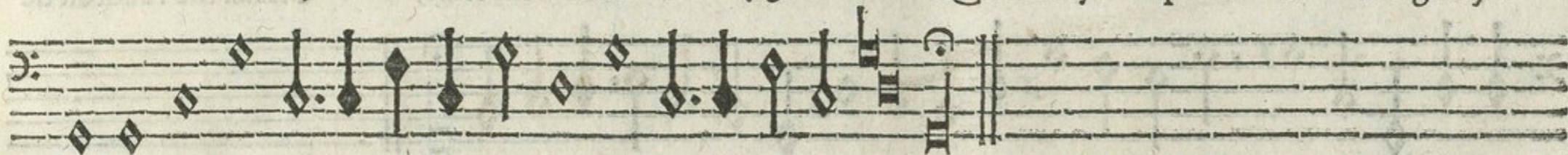
V r'atend ta maitres- se Amy ne dis doux port, Mais vn lieu



de tristesse, Et sans aucun confort, Or la tienne con-



fort. Qui d'ennuy n'est plus belle, Languit jus-



que à la mort, Comme la Tourterelle. Comme la Tourterel- le.

