

COLLECTION MUSICALE EN FORMAT NUMÉRIQUE  
POLYPHONIES VOCALES DE LA RENAISSANCE EN ITALIEN

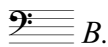
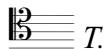
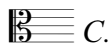
**Roland de Lassus (1532-1594)**

# **Come lume di notte in alcun porto**

a quattro voci



Nomenclature :



Source :

Continuation du mélange d'Orlande  
de Lassus à 3. 4. 5. 6. et dix parties -  
Paris, 1584.

Come lume di notte in alcun porto  
Vide mai d'alto mar nave ne legno,  
Se non gliel tolse o tempestat' o scogli.  
Così di su de la gonfiata vela,  
Vid' io l'insegne de quell' altra vita.  
Ed allhor sospirai, sospirai vers' il mio fine.

F. Petraca, *Li sonetti, canzone e triumpho...*

S.    
 Co - me lu - me di not - te in al - cun por - to vi - de mai d'al - to mar na - ve ne

C.    
 Co - me lu - me di not - te in al - cun por - to vi - de mai d'al - to mar na - ve

T.    
 Co - me lu - me di not - te in al - cun por - to vi - de mai d'al - to mar na - ve ne —

B.    
 8 Co - me lu - me di not - te in al - cun por - to vi - de mai d'al - to mar na - ve ne

9

le - - - gno se non gliel tol - se o tempestat' o sco - gli co - sì di su co - sì di su

ne le - gno se non gliel tolse o tempestat' o sco - gli co - sì di su co - sì di

— le - - gno se non gliel tol - se o tempestat' o sco - gli co - sì di su de

8 le - - - gno se non gliel tol - se o tempestat' o sco - gli co - sì di su

16

de la fon - fia - ta ve - - la vid' io l'in - se - gne de quell' al - tra vi -

su de la fon - fia - ta ve - - la vid' — io l'in - se - gne de quell' al - tra vi -

la fon - fia - ta ve - - - la vid' io vid' io l'in - se - gne de quell' al - tra vi -

8 de la fon - fia - ta ve - - la vid' io l'in - se - gne de quell' al - tra vi -

24

ta Et al - hor so - spi - rai so - spi - rai vers' il mio fi - - -

ta Et al - hor so - spi - rai so - spi - rai so - spi - rai vers' il mio fi -

ta Et al - hor so - spi - rai so - spi - rai vers' il mio fi -

8 ta Et al - hor so - spi - rai so - spi - rai vers' il mio fi - ne

32

ne Et al - hor so - spi - rai so - spi - rai vers' il mio fi - - - ne.

ne Et al - hor so - spi - rai so - spi - rai so - spi - rai vers' il mio fi - ne.

ne Et al - hor so - spi - rai so - spi - rai vers' \_\_\_\_\_ il mio \_\_\_\_\_ fi - - - ne.

8 Et al - hor so - spi - rai so - spi - rai vers' il mio fi - - - ne.