

N^o1.
Mondscheinnacht,
von Hoffmann v. Fallersleben.

N^o2.
Erscheinen,
von Hoffmann v. Fallersleben.

N^o3.
Ihre Gestalt,
von H. Heine.

N^o4.
Der Beichtzettel,
von Hoffmann v. Fallersleben.

N^o5.
Warum,
von H. Heine.

N^o6.
Ein Kinderlied,
von Guido Görres.

SÄNGERFAHRT

in Musik gesetzt

für eine Singstimme

mit Begleitung des Piano-Forte

N^o7.
Die Grabrose,
von Anastasius Grün.

N^o8.
Schneeglöckchen,
von Müller von der Werra.

N^o9.
Schneeglöckchens Trauer Geläch
von Müller von der Werra.

Herrn D^r Härtinger

k. Hofänger gewidmet

N^o10.
Die Walderose,
von F. Geibel.

VON

F. R. LACHNER

Op. 96

Lieferung

N^o12.
Morgenwanderung,
von F. Geibel.

N^o11.
Um Mitternacht,
von H. Heine.

2^{te} Folge der Lieder Sammlung mit Pianoforte Begleitung N^o 461 à 478.

N^o13.
Dein Blick,
von L. Koch.

N^o14.
Der Tag des Weltgerichts,

N^o15.
Frühlingslied,
von H. Heine.

N^o16.
Aus Amaranthus stille Lieder,
von Balwitz.

N^o17.
Schmetterling,

N^o18.
Die Blume der Ergebung,
von Rückert.

DEIN BLICK.

Gedicht von L. KOCH.

Musik von FRANZ LACHNER.

N^o 13.

Andante quasi Adagio.

SINGSTIMME.

Dein Aug' ist wie die Quelle klar, bis auf den tiefsten

Grund so rein, drin ruht der Himmel wunderbar mit sei-ner ganzen En-gelschar, mit

al-ler sei-ner Sterne Schein, mit al-ler sei-ner Sterne Schein.

Drum, fällt ein einz'ger Sonnenblick aus dei-nem Aug' auf mich, o Lust! Dann

fühlt mein Herz der Sel'-gen Glück, dann fühlt mein Herz der Sel'-gen Glück, dann

fühlt mein Herz der Sel'-gen Glück; o wend' es nie von mir zu-rück, sonst

wird es Nacht in mei-ner Brust, o wend' es nie von mir zu-rück, sonst wird es Nacht in

mei-ner Brust, sonst wird es Nacht in mei-ner Brust, sonst wird es

Nacht in mei-ner Brust.

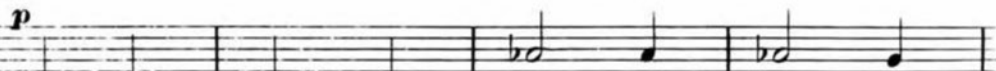
DER TAG DES WELTGERICHTS.

Musik von FRANZ LACHNER.

N^o 14.

SINGSTIMME.

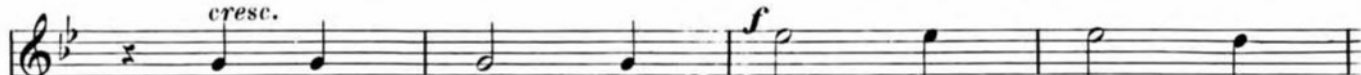
Andante.



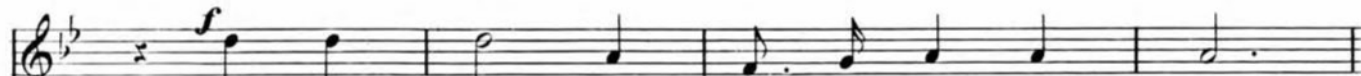
1. Wenn der Er - de Grün - de be - ben,
 2. Wenn mit don - nern - dem Ge - tün - mel,
 3. Wenn auf dei - nem Wol - ken - wa - gen,
 4. Wenn mit Zit - tern und Ent - zü - cken
 5. Wenn auch ich dann vor dir ste - he,

PIANO.

cresc.



und in Tod - ten - grüf - ten Le - ben,
 o All - mächt' - ger, dei - ne Him - mel
 von Zehn - tau - sen - den ge - tra - gen
 al - le Völ - ker nach dir bli - cken,
 und mein Aug' zu dei - ner Hö - he



und im Stau - be Ju - gend - stür - ke wallt,
 und des Erd - balls Rei - che schnell ver - gehn,
 Wel - ten - rich - ter, du her - nie - der fährst,
 und dein flam - mend' Rich - ter - an - ge - sicht
 be - bend nur em - por zu schau - en wagt,

p wenn des Auf - er - we - ekers Stim - me schallt: Gott! er -
 und wir wan - kend auf den Trüm - mern stehn: Gott! er -
 und den Ü - bel - thä - tern Ra - che schwört: Gott! er -
 Fluch und Lohn in ih - re See - le spricht: Gott! er -
 wenn in mir die gan - ze Menschheit zagt: Gott! er -

cresc.

- bar - me dich un - ser! Gott! er - bar - me dich
 - bar - me dich un - ser! Gott! er - bar - me dich
 - bar - me dich un - ser! Gott! er - bar - me dich
 - bar - me dich un - ser! Gott! er - bar - me dich
 - bar - me dich mei - ner! Gott! er - bar - me dich

f *p*

un - ser!
 un - ser!
 un - ser!
 un - ser!
 mei - ner!

f *ff* *p*

Ped. * Ped. *

FRÜHLINGSLIED.

Gedicht von H. HEINE.

Musik von FRANZ LACHNER.

N^o 15.

Andante.

SINGSTIMME.

PIANO. *pp*

Lei - se zieht durch mein Ge - müth

legato.

lieb - li - ches Ge - läu - te. Klin - ge klei -

- nes Frühling - lied, kling hin - aus ins Wei - te!

mf

Zieh hin_aus bis an das Haus, wo die Veilchen spries_sen, wenn du ei_ne Ro_se schaut,

pp

p *pp*

sag, ich lass' sie grüs_sen, sag, — sag, ich lass' sie grüs_sen!

cresc. *f* *ritard.* *a tempo.*

cresc. *f* *ritard.* *a tempo.*

Klin_ge kleines Frühlings_lied, kling hin_aus in's Wei_sse

p *cresc.*

p *cresc.*

te!

mf *p* *pp*

AUS: „AMARANTHS STILLE LIEDER.

Gedicht von REDWITZ.

Musik von FRANZ LACHNER.

N^o 16.

Andante.

SINGSTIMME.

Es muss was Wun - der - ba - res sein um's Lie - - ben zweier

See - - len! Sich schlies - sen ganz ein - an - der ein, sich

nie ein Wort ver - heh - len!

Und Freud' und Leid, und Glück und Noth so

mit ein-an-der tra-gen! Vom er-sten Kuss

pp

pp

cresc.

— bis in den Tod sich nur von Lie-be sa-gen, sich

cresc. *p* *cresc.*

nur von Lie-be sa-gen!

p *s* *p*

s *p* *pp*

SCHMETTERLING.

Gedicht von EMANUEL GEIBEL.

Musik von FRANZ LACHNER.

N^o 17. Allegro.

PIANO. *p* *cresc.*

The first system of the piano introduction consists of two staves. The right hand plays a melodic line with eighth notes and quarter notes, while the left hand provides a simple harmonic accompaniment with quarter notes. The tempo is marked 'Allegro' and the dynamics range from piano (*p*) to crescendo (*cresc.*).

The second system continues the piano introduction. The right hand's melodic line becomes more active with sixteenth notes. The dynamics include mezzo-forte (*mf*) and piano (*p*).

The third system of the piano introduction features a repeat sign. The right hand has a melodic line with eighth notes, and the left hand has a simple accompaniment. Dynamics include mezzo-forte (*mf*), piano (*p*), and pianissimo (*pp*).

1. Ein Wet - ter - fähn - lein
2. Heut klopf' ich bei der
3. Und leicht ge - wo - gen
4. So - fliehn mir denn in

The first system of the vocal and piano accompaniment. The vocal line begins with the lyrics 'ist mein Sinn, er schwankt und wankt im Lie - - ben, er'. The piano accompaniment continues with a melodic line in the right hand and a simple accompaniment in the left hand.

Blon - den an, und mor - gen bei der Brau - - nen, und
 hier am Ort sind mir die ros' - gen Schö - - nen, denn
 lei - ser Spur da - hin die schnel - len Stun - - den; ich

cresc. *p*

dreht sich her und dreht sich hin, von je - dem Wind ge - trie - ben. Ich
 ü - ber - mor - gen muss ich dann der Schwarzen Reitz be - stau - nen. Nur
 je - de hört ein Lie - bes - wort zur Ci - ther gern er - tö - nen; Und
 seuf - ze nicht, ich sin - ge nur und weiss von kei - nen Wun - den; Bald

cresc.

mf

weiss nicht, ist's mit mir al - lein, mag's An - dern auch so ge - hen, an
 kann ich nim - mer all - zu - lang bei ei - ner mich ver - wei - len; macht
 je - de schwärmt auf ih - re Art beim sanf - ten Glanz der Ster - ne, und
 bin ich dort, bald bin ich hier, an Scherz und Spiel mich la - bend, und

p

mf

je - dem Fen - ster gross und klein muss ich was Hol - des se - hen, an
 mich ein dunk - les Au - ge krank, ein blau - es muss mich hei - len, macht
 machst du's nur ein we - nig zart, so küsst auch je - de ger - ne, und
 je - der Tag bringt Lie - der mir, und Küs - se je - der A - bend, und

cresc. *f*

je - dem Fen - ster gross und klein muss ich was Hol - - -
 mich ein dunk - les Au - ge krank, ein blau - - es muss - - -
 machst du's nur ein we - nig zart, so küsst auch je - - -
 je - der Tag bringt Lie - der mir, und Küs - - se je - - -

cresc. *f*

colla voce. *a tempo.*

- des se - - hen.
 - mich hei - - len.
 - de ger - - ne.
 - der A - - bend.

tr. *a tempo.* *p colla voce.* *mf* *cresc.*

f *p* *f* *p* **1° 2° e 3°**

4° *p* *pp* *ppp*

DIE BLUME DER ERGEBUNG.

Gedicht von RÜCKERT.

Musik von FRANZ LACHNER.

N^o 18.

Andantino.

SINGSTIMME.

The first system shows the vocal line (SINGSTIMME) and piano accompaniment (PIANO). The vocal line is a single whole note on a high G. The piano accompaniment consists of two staves (treble and bass clef) in 2/4 time, with a key signature of two flats (B-flat and E-flat). The piano part begins with a piano (*p*) dynamic and includes a crescendo (*cresc.*) and a fortissimo (*sf*) dynamic.

The second system continues the vocal line and piano accompaniment. The vocal line has a whole note on a high G, followed by a half note on a high A, and then a quarter note on a high B. The piano accompaniment continues with a fortissimo (*f*) dynamic, followed by a piano (*p*) dynamic. The lyrics "Ich bin die Blum' im" are written below the vocal line.

The third system continues the vocal line and piano accompaniment. The vocal line has a quarter note on a high B, followed by a quarter rest, a quarter note on a high C, a quarter note on a high D, a quarter note on a high E, a quarter note on a high F, a quarter note on a high G, a quarter note on a high A, and a quarter note on a high B. The piano accompaniment continues with a piano (*p*) dynamic. The lyrics "Gar - ten, und muss in Stil - le war - ten, wann, und in welcher" are written below the vocal line.

The fourth system continues the vocal line and piano accompaniment. The vocal line has a quarter note on a high C, a quarter note on a high D, a quarter note on a high E, a quarter note on a high F, a quarter note on a high G, a quarter note on a high A, a quarter note on a high B, and a quarter note on a high C. The piano accompaniment continues with a piano (*p*) dynamic. The lyrics "Wei - se du trittst — in meine Krei - se, in mei - ne Krei -" are written below the vocal line.

- se.

cresc. *sf* *p* *f*

Kommst du ein Strahl der Son - - ne, so werd' ich dei - ner Won -

cresc. *pp*

- ne den Bu - sen still ent - fal - ten; und deinen Blick — be -

cresc. *pp* *pp*

- hal - ten, und deinen Blick — be - hal - ten. Kommst du als

f *pp*

cresc.

Thau und Re - - gen, so werd' ich dei - nen Se - - gen in

cresc. *f* *p*

Lie - bes - schaa - len fas - sen, ihn nicht ver - sie - - - - - gen

f *f*

las - - sen. Und fäh - rest du ge - lin - de hin

p *cresc.*

cresc. *mf*

ü - ber mich im Win - de, so werd' ich dir mich nei - gen, so

mf

werd' ich dir mich nei - gen, sprechend: Ich bin dein ei -

cresc. *f*

- gen, ich bin dein ei - - - gen. Ich bin die Blum' im

p

Gar - - - ten, und muss in Stil - le war - - -

cresc.

- ten, wann und in wel-cher Wei - - - se du

f *p*

cresc. *f*

tritst in mei ne Krei

cresc. *f* *p*

pp

se. Ich bin die Blum' im

pp

mf *pp*

Gar-ten, und muss in Stille war-ten, und muss in

mf

Stil-le war-ten.

pp