

Der
Hoch-Edlen und mit Tugend Hochbegab-
ten Frauen

Frauen Johann /

Gebornen
Beckerin von Rosenfeld /

Des
Hoch-Edlen / Bestrengen / Besten / Hochbe-
namten und Hochweisen

Herrn

Christian Lorenz

von Adlershelm /

Ihr. Röm. Kayserl. Maj. und Chur-
fürstl. Durchl. zu Sachsen / respectivè Raths und Cam-
mer-Raths / Dero Schöppen-Stuhls zu Leipzig Assessoris und
Hochverdienten Bürgermeisters daselbst

Herzgetreuen

Ehe-Liebsten /

Selbst beliebt- und erwählter Reichen-Text / genommen
aus dem 139. Psalm.

Welcher zu Ihrer Hoch-Adel. Tugenden letzten Ehren
in die Music gebracht / und bey derer Hochansehnlichen Reichen-
Begängniß / am 14. May. des 1673ten Jahres / am Tage
Christiani abgesungen

von

SEBASTIANO Knüpffern / Asch. Varisc. der
Music zu Leipzig Directore, und der Schuel ad
D. Thomæ Cantore.

Motectum.

Cantus
I. Chori.



Erforſche mich Gott erforſche

mich Gott/ und er fahre mein Herz Erforſche mich

Altus
Chori I.

Er for ſche mich Gott erforſche

mich Gott/ Erforſche mich Gott/ und erfahre erfahre mein Herz

Tenor
Chori I.

Erforſche mich Gott erforſche mich = Gott

erfor ſche mich Gott und erfahre mein Herz erfah =

Baſſus
Chori I.

Erforſche mich Gott erforſche mich Gott und er =

fah re mein Herz/ er for ſche mich Gott / und er =

Baſſus
Contin.

65 56 7 76

76 6 4 65 5 4 6 5 4 6 5 4 3 98

8. Vocum.

Cantus
2. Chori.

Erforſche mich ꝛ. Und erfahre mein Herz = und erfahre erfah-

= re mein Herz/und erfahre/erforſche mich Gott = und erfahre/erfah-

Altus
2. Chori.

Erforſche mich ꝛ. Und erfahre :/: mein Herz und erfah-

re mein Herz/und erfahre mein Herz erforſche mich Gott

Tenor
2. Chori.

Erforſche mich ꝛ. Und erfahre mein Herz mein Herz / und erfahre

er fah = re mein Herz/ erforſche mich Gott/ und erfahre mein

Baſſus
2. Chori.

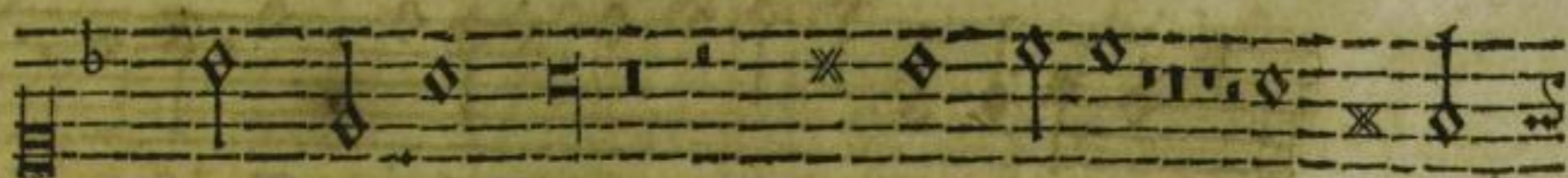
Erforſche mich ꝛ. Und erfahre mein Herz/ und erfahre erfahre

mein Herz / erforſche mich Gott/ und erfahre mein Herz / und

65 4x 4x 76 x 65 6 4x 4 6 28 65

4b 76 4x b 5 4 x 76 56 76 4b 76 4 2

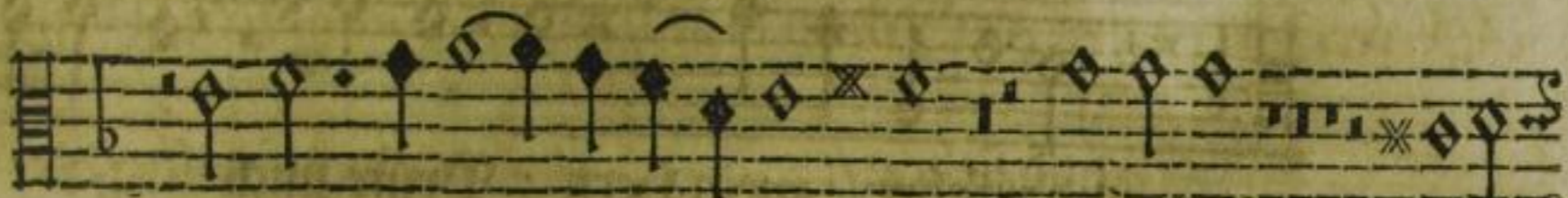
Gott = erfahre mein Herz / Prüfe mich prüfe
 mich und erfahre wie ichs meine und siehe!
 und erfahre mein Herz Prüfe mich :/: und er=
 fahre = re wie ichs meine und sie = he
 = re und erfahre mein Herz / Prüfe mich :/: und er=
 fahre = re wie ichs meine und siehe
 fahre mein Herz erfahre mein Herz / Prüfe mich :/ und er=
 fahre re/ wie ichs meine und siehe
 98 4x 98 7x x x x x
 6 75 65 66 5 5
 4x 54 4x 54 43



= re mein Herz prüfe mich prü = fe



mich und erfah = re wie ichs mey = ne und siehe



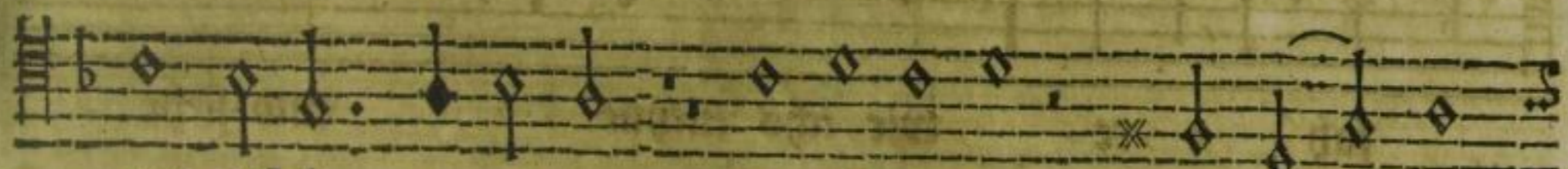
er fah = = re mein Herz / prüfe mich prüfe



mich und erfah = re wie ichs meyne und sie = he



Herz er fah re mein Herz prüfe mich :/:



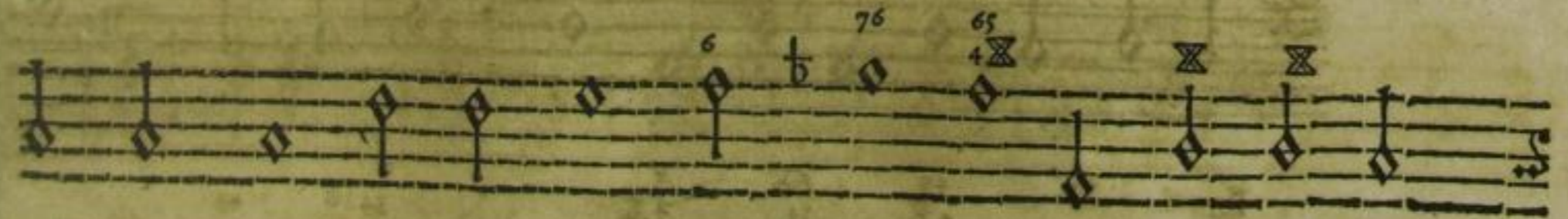
und erfah = re wie ichs meyne und sie he



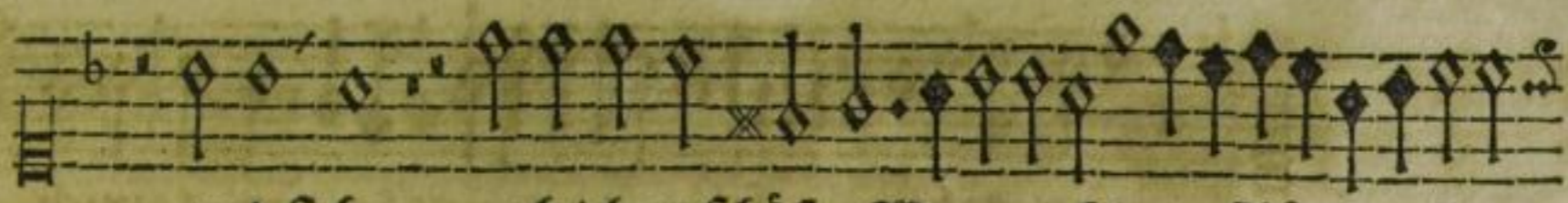
er fah re er fah re mein Herz / prüfe mich prüfe



mich und er = fah = re wie ichs meyne und sie = he



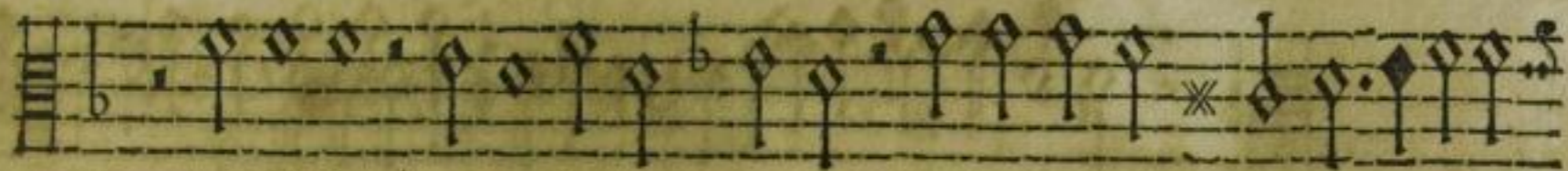
und siehe :/: ob ich auf bösen Wege bin auf bösen
 Wege bin / ob ich auf bösen Wege bin auf bösen Wege
 bin auf bösen Wege bin auf bösen Wege bin auf bösen Wege
 bin und siehe :/: ob ich auf böse Wege bin auf bösen Wege
 bin auf bösen Wege bin auf bösen Wege bin auf bösen Wege
 bin und siehe :/: ob ich auf bösen Wege bin auf bösen Wege
 bin auf bösen Wege bin auf bösen Wege bin auf bösen Wege
 bin



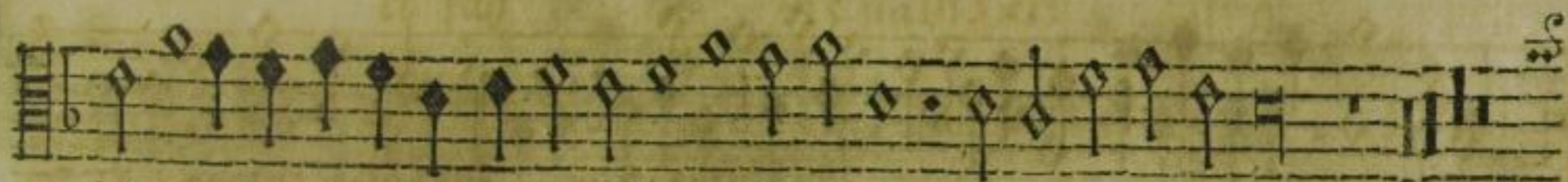
und siehe ob ich auf bösen Wege bin auf bösen



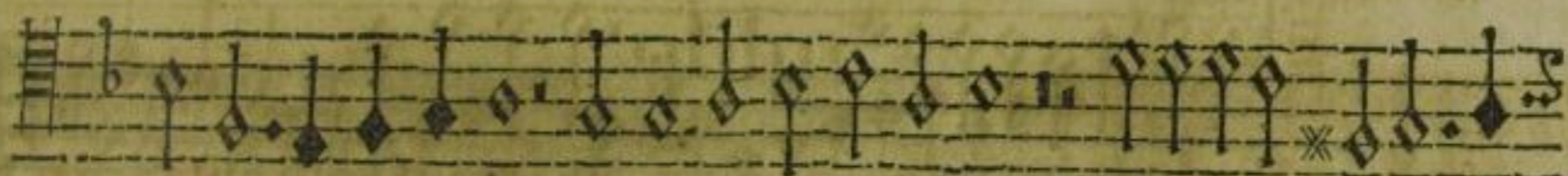
Wege bin ob ich auf bösen Wege bin auf bösen Wege bin/



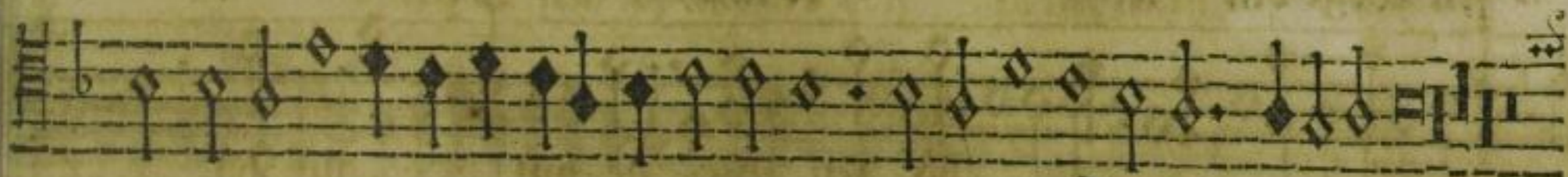
und siehe und siehe :: ob ich auf bösen Wege



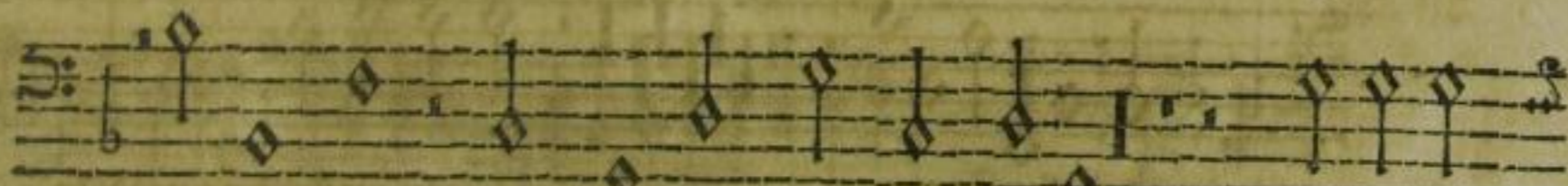
bin auf bösen Wege bin auf bösen Wege bin



und siehe / und siehe :: ob ich auf bösen Wege



ge bin auf bösen Wege bin auf bösen Wege bin



und siehe / und siehe und siehe ob ich auf



bösen Wege bin auf bösen Wege bin auf bösen Wege bin



= ge bin lei = = te mich auf e=

ewigen Wege/ lei = = te mich lei = = te mich

bin lei = = te lei = te mich lei = =

= te mich lei = = te mich :: auf ewigen Wege

Ten.

= sen Wege bin lei = = te mich :: ::

auf ewigen Wege/ lei = te lei = te

böse Wege bin lei = = te mich lei = =

= te mich auf ewigen Wege auf ewigen Wege lei = te mich

7 4 5 4

56 5 65 43 65 5 56 56 56

lei = te mich lei = te mich :/:

:/:

lei = te mich auf ewigē Wege lei = te

mich :/:

lei = te mich lei = te mich lei = te

mich :/:

lei = te mich auf ewigen Wege lei = te mich

lei = te mich lei = te mich auf ewi = gen

56 4 56 56 5 43 6 56 b 56

6 6 56 56 56 b 6



auf ewi = gen Wege lei = = =

= te mich auf ewigen Wege lei = = te mich

= = = ge auf ewigen Wege lei = = = te lei =

te mich :/: :/: lei = = te

mich auf ewigen Wege auf e = wigen Wege lei = =

= te mich :/: :/: :/: auf ewigen Wege ge

auf ewigen Wege :/: lei = = te

mich lei = = te mich auf ewigen Wege auf ewigen Wege

4x b b 4x b b 4x b b 4x b

6 56 b 56 56 66 43 665 6 5 56

mich auf ewigen Wege lei = te mich leite mich lei =
 = te mich = :/: :/: :/
 = te mich auf ewigē Wege leit = = te mich auf ewigen Wege
 lei = = te mich = :/: :/
 = te mich auf ewigen Wege lei = = te mich lei = =
 = te mich = :/: :/: :/
 Wege auf ewigen Wege lei = = = te mich
 auf ewigen Wege lei = te mich lei = = te mich lei = =
 56 56 65 65 43
 56 56 65 43

lei = te mich auf ewi gen Wege
 auf ewi = gen We = ge.
 auf ewigen We = ge auf ewi =
 ge We = ge auf ewigen We = ge.
 lei = te lei = te mich auf ewigen
 Wege auf ewigen Wege auf ewigen Wege
 lei = te mich auf ewi = gen Wege :/
 auf ewigen ewigen Wege.
 98 4X 98
 98 4X 98



mich lei = te mich auf ewi = gen Wege



auf ewigen Wege auf ewigen Wege.



lei = te mich lei = te mich auf ewigen Wege



ge auf ewigen Wege :/



= te mich/lei = te mich auf = ewigen



Wege auf ewigen Wege auf ewigen Wege.



= te mich auf ewigen Wege auf ewigen Wege



:/ auf ewigen Wege.



b b 4X b 4X X e 98 4 b 98 4

D

[Faint, illegible handwritten text on a page with horizontal ruling lines.]

SLUB
Dresden