

à mon PÈRE

With the Composer's & Publisher's Compts

Première



Messe

à quatre voix

Solos et Chœurs

avec Orchestre ou Orgue

PAR

Alexandre GUILMANT

OP. 6

Partition pour Chant et Orgue..... net:10f „
(avec indications pour la direction de l'Orchestre)

Parties de Chant..... chaque,net: 1f.50

Parties d'Orchestre..... net:20f „

Chaque Partie d'instruments à cordes.. net: 3f „

Paris, SCHOTT, Editeur,
19, Boulevard Montmartre.

Mayence, les Fils de B. SCHOTT.

Bruxelles, SCHOTT Frères,
82, Montagne de la Cour

Londres, SCHOTT & Co. 159, Regent Street.

et chez l'Auteur, 62, Rue de Clichy, Paris.

Propriété de l'Auteur pour tous pays.

1885 (N. 101) - PARIS.

A MON PÈRE

PREMIÈRE MESSE

PAR

ALEXANDRE GUILMANT.

(OP: 6.)

KYRIE (*)

ALLA PALESTRINA

1^{rs} Violons (1 V.)
 2^{ds} Violons (2 V.)
 Altos (A.)
 Violoncelles (Vc.)
 Contrebasses (Cb.) (♩ = 88)

SOPRANO. *Tutti.* *p* Ky - ri - e e - lei - - - *cresc.*

CONTRALTO. *Tutti.* *p* Ky - ri - e e - lei - - - *cresc.*

TENORE. *Tutti.* *p* Ky - - - ri e - e - lei - - - *cresc.*

BASSO.

ORGANO** (♩ = 88)
p A Vc. *cresc.*

f son, e - lei - son **A** *f* Ky - - -

f son e - lei - son e - lei - -

f son, *f* e - lei - son Ky - - - ri - e

Tutti. Ky - - - ri - e e - lei - son, e - -

A

Cb.

* Les Thèmes surmontés de ce signe : sont tirés de la Messe du 6^e ton de Dumont.

** L'orgue ou les instruments à cordes ne doivent jouer que dans le cas où les voix ne se maintiendraient pas dans le ton.

B *ff* Chri - ste e - lei - son *dim.* e - lei - son *p*

ff Chri - ste e - lei - son *dim.* e - lei - son *p* *f* >

ff Chri - ste e - lei - son *dim.* e - lei - son, e *p* *f* >

B Chri - ste e - lei - son

Chri - ste e - lei - son

ff *dim.* *p* *f* >

Vc. Ch. A. Vc.

e - lei - son *p* Chri - ste

lei - son e - lei - son *dim.* *p* Chri -

- lei - son *p* Chri -

e - lei - son *dim.* *p*

1. V. *dim.* *p* *f* >

Ch. A. Vc.

cresc. *rall.* *f*

Chri - ste e - le - i - son.

- ste Chri - ste e - le - i - son. *cresc.* *rall.* *f*

- ste Chri - ste e - le - i - son. *cresc.* *rall.* *f*

e - le - i - son. *cresc.* *rall.* *f*

cresc. *rall.* *f*

Ch.

f Ky - ri - e e - lei - - son, Ky - ri -

Ky - ri - e e - lei - - son

Canon à 128^{es} *f* Ky - ri - e e - lei - - son

vous

f A.Vc.

- e e - lei - son e - lei - son e -

e - lei - son e - lei - son

Ky - ri - e e - lei - son, e -

C *p*

C 1V. *p* A.

cresc. *f* - lei - son Ky - ri - e e - lei - son e -

ff Reprise du 1^{er} Kyrie.

cresc. Ky - ri - e

- lei - son, Ky - ri - e e - lei - son

2^e Kyrie. *f* Ky - ri - e e - lei - son

cresc. *f*

Vc. Ch.

lei - - - son e - - - le - - i -
 e - lei - - - son e - - - lei -
 e - - - lei - - - son
 Ky - ri - e e - le - i -

dim.

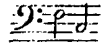
D *p*
 son e - lei son Ky - ri -
 son Ky - ri - e e -
 e - lei - son
 son Ky - ri - e e - lei - son

f *dim. e rit.*

e e - le - i - son Ky - ri - e.
 lei son e - le - i - son Ky - ri - e.
 lei son e - le - i - son Ky - ri - e.
 Ky - ri - e e - le - i - son Ky - ri - e.
 e e - le - i - son Ky - ri - e.

p *pp* *Lento.*

GLORIA.

- 2 Grandes Flûtes (Fl.)
 - 2 Hautbois (Hb.)
 - 2 Clarinettes en Si b (Cl.)
 - 2 Bassons (B^{ss})
 - 2 Cors en Fa (C.)
 - 2 Trompettes en Fa (Trp.)
 - 3 Trombones ténors (Trb.)
 - Timbales en Fa-III  (Th.)
- | | | | | |
|------------|---|-------------------------|---------|--------|
| Quintette. | } | 1 ^{rs} Violons | Quatuor | (1 V.) |
| | | 2 ^{ds} Violons | | (2 V.) |
| | | Altos | | (A.) |
| | | Violoncelles | | (Ve.) |
| | | Contrebasses | | (Ch.) |

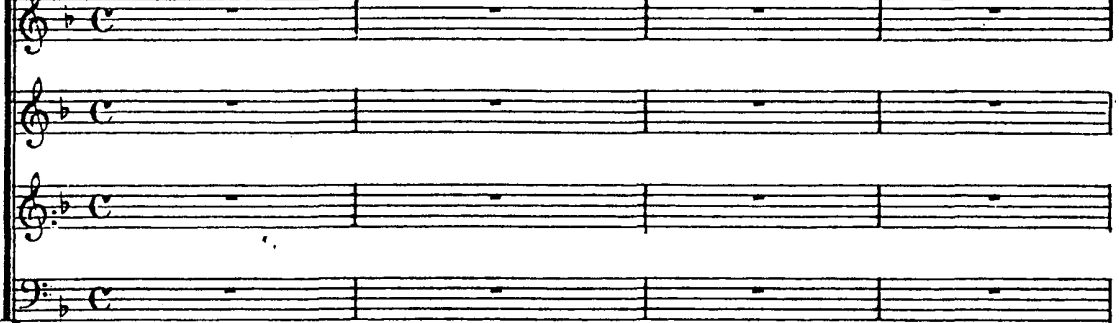
Allegro. (♩ = 132)

SOPRANO.

CONTRALTO.

TENORE.

BASSO.



ORGANO.

Allegro.

ff Tutti.

vons A. Hb. Cl.

Trp. Trb.



ff

Glo - ri - a glo - ri - a in ex - cel - sis De - o,

ff

Glo - ri - a glo - ri - a in ex - cel - sis De - o,

ff

Glo - ri - a glo - ri - a in ex - cel - sis De - o,

ff

Glo - ri - a glo - ri - a in ex - cel - sis De - o,



vons A. Hb. Cl.

Tutti.



Glo - ri - a glo - ri - a Glo - ri - a glo - ri - a

Glo - ri - a glo - ri - a Glo - ri - a glo - ri - a

Glo - ri - a glo - ri - a Glo - ri - a glo - ri - a

Glo - ri - a glo - ri - a Glo - ri - a glo - ri - a

Trp. C.

ff Glo - ri - a Glo - ri - a in ex -

ff Glo - ri - a Glo - ri - a in ex -

ff Glo - ri - a Glo - ri - a in ex -

ff Glo - ri - a Glo - ri - a in ex -

ff Tutti. Trp. C. Tutti. Trp. C. Tutti.

A *p*

- cel - sis De - o glo - ri - a et in ter - ra pax ho -

- cel - sis De - o glo - ri - a et in ter - ra pax

- cel - sis De - o glo - ri - a et in ter - ra pax

- cel - sis De - o glo - ri - a et in ter - ra pax

A *p* Cors., Quintette. Fl. III. B^{us}

mi - ni - bus bo - nae vo - lun - ta - tis
 ho - mi - ni - bus bo - nae vo - lun - ta - tis
 ho - mi - ni - bus bo - nae vo - lun - ta - tis
 ho - mi - ni - bus bo - nae vo - lun - ta - tis

bo - nae vo - lun - ta - tis,
 bo - nae vo - lun - ta - tis, Lau - da - tis,
 bo - nae vo - lun - ta - tis, Lau - da - tis,
 bo - nae vo - lun - ta - tis, Lau - da - tis,

ff Lau - da - mus te, *p* Be - ne - di - ci - mus
ff - mus te, Lau - da - mus te, *p* Be - ne - di - ci - mus
ff - mus te, Lau - da - mus te, *p* Be - ne - di - ci - mus
 - mus te, Lau - da - mus te, *p* Be - ne - di - ci - mus

ff Tutti.

ff
 te, Lau - da - mus te, A - do - ra - mus te, Glori - fi - ca - mus te.
ff
 te, Lau - da - mus te, A - do - ra - mus te, Glori - fi - ca - mus te.
ff
 te, Lau - da - mus te, A - do - ra - mus te, Glori - fi - ca - mus te.
ff
 te, Lau - da - mus te, A - do - ra - mus te, Glori - fi - ca - mus te.

ff Tutti.

B Cl. Hb.
p B^{ns} C.

And^{te} sostenuto (♩ = ♩)

Sopr. Solo
 Gra - ti - as a - gi - mus ti - bi pro - pter
 Contr. Solo
 Gra - ti - as a - gi - mus ti - bi pro - pter

And^{te} sostenuto (♩ = ♩)

p Quatuor.

ma - gnam glo - ri - am tu - am, Do - mi - ne De - us, Rex coe -
 ma - gnam glo - ri - am tu - am, Do - mi - ne De - us,

p B^{ns} Cb.

- le - stis, De - us Pa - ter De - us Pa - ter om - ni - po -

Rex cœ - le - stis, De - us De - us Pa - ter om - ni - po -

C.F.

- tens. Do - mi - ne De - us, Rex cœ - le - stis, De - us

- tens. Quatuor. Do - mi - ne De - us, Rex cœ - le - stis, De - us

Pa - ter om - ni - po - tens.

Pa - ter om - ni - po - tens.

H. C. Bns.

p

C

Je - su Chri - ste

C Do - mi - ne Fi - li - u - ni - ge - ni - te

Quintette.

p

Sopr.
Je - su Chri - ste

Basse Solo.
Do - mi - ne De - us, A - gnus De - i,

Ténor Solo.
Do - mi - ne De - us, A - gnus De - i, Fi - li - us

Fi - li - us

Fi - li - us

Hh.

D

Pa - tris. Do - mi - ne De - us,

Pa - tris. Do - mi - ne De - us,

Pa - tris. Do - mi - ne De - us,

Pa - tris. Do - mi - ne De - us,

D

p C. B^{ns} C. B.

Quintette. C. B^{ns}

PED.

Rex cœ - le - stis, De - us Pa - ter om -

Rex cœ - le - stis, De - us Pa - ter om -

Rex cœ - le - stis, De - us Pa - ter om -

Rex cœ - le - stis. De - us Pa - ter om -

E 1^o Tempo.

- ni - po - tens.

- ni - po - tens.

- ni - po - tens.

- ni - po - tens.

SOLO

E *ff* Tutti.

Do - mi - ne Fi - li u - ni - ge - ni -

Do - mi - ne Fi - li u - ni - ge - ni -

Do - mi - ne Fi - li u - ni - ge - ni -

Do - mi - ne Fi - li u - ni - ge - ni -

CORO

E 1^o Tempo.

vns. A. Hb. Cl.

ff Tutti sans Timb. Tutti.

-te, Je - su Chri - ste, Je - su Chri - ste, Do - mi - ne De -

-te, Je - su Chri - ste, Je - su Chri - ste, Do - mi - ne De -

-te, Je - su Je - su Chri - ste, Do - mi - ne De -

-te, Je - su Chri - ste, Je - su Chri - ste, Do - mi - ne De -

vns A. Hb. Cl.

Quintette.
Hb. Cl. B.

Tutti.

-us, A - gnus De - i, Fi - li - us Pa - tris.

-us, A - gnus De - i, Fi - li - us Pa - tris.

-us, A - gnus De - i, Fi - li - us Pa - tris.

-us, *vns A. Hb. Cl.* A - gnus De - i, *vns A. Hb. Cl.* Fi - li - us Pa - tris.

Tutti.

Tutti.

P Cors.

Basse Solo.

Qui

Cl

Bns

rit.

Adagio (♩ = 54)

tol - lis pec - ca - ta qui tol - lis pec - ca - ta pec - ca - ta

Adagio.

P Quintette.

F *p* Tutti. Mi - se -

p Tutti. Mi - se -

p Tutti. Mi - se -

p Tutti. Mi - se -

mun - di, mi - se - re - re no - bis, Mi - se -

F *p* Hb. Bns

PED.

cresc.

- re - re, mi - se - re - re no - bis, mi - se - re - re mi - se -

cresc.

- re - re, mi - se - re - re no - bis, mi - se - re - re mi - se -

cresc.

- re - re, mi - se - re - re no - bis, mi - se - re - re mi - se -

cresc.

- re - re, mi - se - re - re no - bis, mi - se - re - re mi - se -

cresc.

Fl. Cors en ré.
Cl. *cresc.*

dim. **P**

- re - re no - bis.

dim. **P**

- re - re no - bis.

dim. **P**

- re - re no - bis.

dim. **P**

- re - re no - bis.

Solo.

Qui tol - lis qui

dim. **P** Quintette.

Hb. 1.V.

tol - lis pec - ca - ta mun - di, Qui tol - lis Qui

Hb. 1.V.

Cl. B^{ns}

Hb. 1.V.

G

Tutti. **P**

sus - ci -

Tutti. **P**

sus - ci - pe sus - ci -

Tutti. **P**

tol - lis pec - ca - ta mun - di, sus - ci - pe

Hb. 1.V.

G

B^{ns}

p Tutti. *dim.* *rall.* *pp*

sus - ci - pe de - pre - ca - ti - o - nem nos tram.

- pe sus - ci - pe de - pre - ca - ti - o - nem nos tram.

- pe sus - ci - pe de - pre - ca - ti - o - nem nos tram. Solo

de - pre - ca - ti - o - nem nos tram. Qui

Hb. Cl. Fl. *dim.* *rall.* *pp*

H

a tempo. Solo.

qui se - des ad dex - te - ram Pa - tris,

se - des qui se - des ad dex - teram Pa - tris, ad dex - teram

H a tempo. *f* Fl. Hb. Cl. B♭. Cors.

p Cor. Quintette. *f* Quintette.

I

p Tutti. mi - se - re re

p Tutti. mi - se - re - re mi - se - re - re

p Tutti. ad dex - te - ram Pa - tris, mi - se - re - re no - bis

p Tutti. Pa - tris Pa - tris, mi - se - re - re mi - se - re - re

p Quintette. B♭. Cl. Fl. *f*

p Cor. B♭. C.

san - - - etus. Tu so - lus so - lus Do - - mi-

san - - - etus. Tu so - lus so - lus Do - - mi-

san - - - etus. Tu so - lus so - lus Do - - mi-

san - - - etus. Tu so - lus so - lus Do - - mi-

- nus. Tu so - lus so - lus Al - tis - - - si - mus. Tu

- nus. Tu so - lus so - lus Al - tis - - - si - mus.

- nus. Tu so - lus so - lus Al - tis - - - si - mus.

- nus. Tu so - lus so - lus Al - tis - - - si - mus. Tu

J *p*

J *hb. C^o C.*

p Quintette

so - lus tu so - lus al - tis - - - si - mus, de - -

cresc. *mf* *cresc.* *f*

Al - tis - - - si - mus, de - -

p *cresc.* *f*

Tu so - lus al - tis - - - si - mus, de - -

cresc. *f*

so - - - lus al - - - tis - - - si - mus,

cresc. *Cl.*

dim. *rall.* *p*
 su Chri - ste.
dim. *rall* *P*
 su Je - su Chri - ste.
dim. *rall* *P*
 - su Chri - ste, Je - su Chri - ste.
dim. *rall* *P*
 Je - su Chri - ste.

FUGA. — All: (♩ = 72)

mf
 A - - - men, a - - - men a
mf
 Cum San_cto Spi - ri - tu, in glo - ri - a De_i Pa - -
 Allegro.
mf Quintette. *Bns*

mf
 A - - - men, a - - - men a
 - men. Cum San_cto Spi - ri - tu, in glo - ri - a Dei Pa - -
 - tris, a - men. Cum San_cto Spi - ri - tu, in glo - ri - a De_i Pa - -
Cl.

mf

A - - - - - men, a - - - - - men a - - - - -

-mon Cum San-cto Spi - ri - tu, in glo - ri - a Dei Pa - - - - -

-tris. A - men. Cum San-cto Spi - ri - tu in glo - ri - a De - i Pa - - - - -

tr. Hb.

A.Vc.

-men Cum San-cto Spi - ri - tu, in glo - ri - a Dei Pa - - - - -

-tris, a - men, Cum San-cto Spi - ri - tu, in glo - ri - a De - i Pa - - - - -

-tris, A - - - - - men a - - - - - men a - - - - - men a - - - - -

A - - - - - men, a - - - - - men a - - - - -

Ch.

K *ff*

-tris. A - - - - - men a - - - - - men, Cum San - eto Spi - ri -

-tris, a - - - - - men, a - - - - - men a - - - - - men, a - - - - - men a - - - - -

-men, a - - - - - men, a - - - - - men.

-men, a - - - - - men, a - - - - -

K *ff*

-tu, in glo-ri-a De-i Pa-tris.

-men, a men, a

Cum San-cto Spi-ri-tu, in glo-ri-a De-i

-men, Cum San-cto Spi-ri-tu, in glo-ri-a De-i

1^{er} Hon 2^d Cl.

A-men a-men a

-men a-men, a-men, Cum San-cto Spi-ri-tu, a

Pa-tris, a-men, Cum San-cto Spi-ri-tu, in glo-ri

Pa-tris. Cum San-cto Spi-ri-tu, in

2^d Hon

L

-men, a-men a-men a-men.

-men, a-men a-men.

a De-i Pa-tris. A

glo-ri-a De-i Pa-tris. A

L

p Quintette.

p A - - - men *f* Cum
 men a - - - *cresc.*
 men a - - - men, Cum *cresc.*
 men
 Fl. Cl. *cresc.*

San_eto Spi - ri - tu, *f* in glo - ri - a De_i Pa - - -
 -men in glo - ri - a De_i Pa - - -
 San_eto Spi - ri - tu, a - - - men a - - -
 A - - - men, a - - -
f Bns

M
 -tris, a - - - men a - - - men. Cum *f* San_eto Spi - ri -
 -tris. Cum San_eto Spi - ri -
 -men, a - - - men a - - - men. a - - -
 -men, a - - - men a - - - men, a - - - men a - - -
M Cl.

accelerando e cresc.

Four vocal staves (Soprano, Alto, Tenor, Bass) and piano accompaniment. The lyrics are: -men a men a - - men a - - men a - - men a - - men. The piano part features a rhythmic accompaniment with eighth notes and chords.

Piano accompaniment for the first system, including dynamic markings like *ff* and *f*. The piano part features a rhythmic accompaniment with eighth notes and chords.

Four vocal staves (Soprano, Alto, Tenor, Bass) and piano accompaniment. The lyrics are: a - - men, Cum San - cto Spi - ri - tu, a. The piano part features a rhythmic accompaniment with eighth notes and chords.

Piano accompaniment for the second system, including dynamic markings like *ff* and *f*. The piano part features a rhythmic accompaniment with eighth notes and chords.

Trb Th.

Four vocal staves (Soprano, Alto, Tenor, Bass) and piano accompaniment. The lyrics are: -men a - - men, a - - men, a - - men a - - men, a - - men. The piano part features a rhythmic accompaniment with eighth notes and chords.

Piano accompaniment for the third system, including dynamic markings like *ff* and *f*. The piano part features a rhythmic accompaniment with eighth notes and chords.

A - - - men, A - - - men, A - - -

A - - - men, A - - - men, Cum san - cto Spi - ri - tu A - - -

- men A - - - men, A - - - men A - - - men A - - -

- - - men, Cum san - cto Spi - ri - tu, A - - -

Tutti.

O *ff* Più animato.

- men A - - - men. *ff* A - - - men A - - - men A - - - men

- men A - - - men. *ff* A - - - men A - - - men,

- men A - - - men. *ff* A - - - men A - - - men A - - -

- men A - - - men. *ff* A - - - men A - - - men A - - -

O *ff* Più animato.

A - - - men, A - - - men, A - - - men

A - - - men A - - - men, A - - - men, A - - - men

- men, A - - - men,

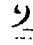
- men, A - - - men, A - - - men A - - -

A - men, A - men A - men, A -
A - men, A - men, A -
A - men A - men A - men A - men, A -
- men, A - men A - men, A -

P *sf* *sf* *sf* *sf*
- men, A - men, A -
- men, A - men, A - *Divisi.*
- men, A - men, A -
- men, A - men, A -
P

- men.
- men.
- men.
- men.

CREDO

- 2 Grandes Flûtes. (Fl)
- 2 Hautbois. (Hb)
- 2 Clarinettes en Sib. (Cl)
- 2 Bassons. (B^{ns})
- 2 Cors en Fa. (C)
- 2 Trompettes en Fa. (Trp)
- 3 Trombones tenors. (Trb)
- Timbales en Fa-Et.  (Tb)
- Quintette } Quintet:
 - 1^{re} Violons. (1.V)
 - 2^{es} Violons. (2.V)
 - Altos. (A)
 - Violoncelles. (Vc)
 - Contrebasses. (Cb)

Allegro. (♩ = 126) *ff*

SOPRANO. *ff* Cre - do cre - do in u - num

CONTRALTO. *ff* Cre - do cre - do in u - num

TENORE. *ff* Cre - do cre - do in u - num

BASSO. *ff* Cre - do cre - do in u - num

ORGANO. *ff Tutti.* Allegro.

De - um, Cre - do Cre - do in u - num De - um, Cre -

De - um, Cre - do Cre - do in u - num De - um, Cre -

De - um, Cre - do Cre - do in u - num De - um,

De - um, Cre - do Cre - do in u - num De - um,

p Fl. *p* V^{ns}Cl.

do Cre - do, Cre - do in u - num De - um .
 - do in u - num De - um, Cre - do in u - num De - um .
 Cre - do Cre - do in u - num De - um .
 Cre - do in u - num De - um .

rit.
rit.
p
rit.
p
rit.
rit.
 B^{ns} Vc.

A And^{te} sostenuto. (♩ = 63) Solo.

Pa - trem omni - po - ten - tem, fa - cto - rem cœ - li et
 Cor.
p Quintette.

terræ, vi - si - bi - li - um om - ni - um, et in - vi - si - bi - li - um. Et in u - num

Do - mi - num Je - sum Christum, Fi - li - um De - i u - ni - ge - ni -

- tum. Et ex Pa - tre na - tum an - te om - ni, a - sae - cu - la.

B *ff* Tutti.
 Cre - do ere - do Cre - do.
ff Tutti.
 Cre - do ere - do Cre - do.
ff Tutti.
 Cre - do ere - do Cre - do.
ff Tutti.
 Cre - do ere - do Cre - do.

B
 Tutti.
 p Cor.
 PED

Sop. Solo. *Un poco più animato.*
 De - um de De - o, lu - men de lu - mine,
Un poco più animato.
 Quintette.

Ténor Solo.
 De - um - ve - rum de De - o - ve - ro.
 III.
 F22

Più animato.

C_f Tutti.

Ge - ni - tum, non fa - - - etum, ge - ni - tum, non
 Ge - ni - tum, non fa - - - etum, ge - ni - tum, non
 Ge - ni - tum, non fa - - - etum, ge - ni - tum, non
 Ge - ni - tum, non fa - - - etum, ge - ni - tum, non

C Più animato.

2. V.

f Tutti. **P**
 PED.

con - sub - stan - ti - a - - - lem
 fa - - - etum, con - sub - stan - ti - a - - - lem
 fa - - - etum, con - sub - stan - ti - a - - - lem
 fa - - - etum, con - sub - stan - ti - a - - - lem

1. V.

Tutti.

Pa - - - tri: con - sub - stan - ti -
 Pa - - - tri: con - sub - stan - ti -
 Pa - - - tri: con - sub - stan - ti -
 Pa - - - tri: con - sub - stan - ti -

1. V.

p *animando*

- a - - - - - lem Pa - - - - - tri: *animando*

- a - - - - - lem Pa - - - - - tri: *animando*

- a - - - - - lem Pa - - - - - tri: *animando*

- a - - - - - lem Pa - - - - - tri: *animando*

Quintetto, Cl. B \flat

p *animando*

cresc.

per quem om - - - - - ni -

cresc. per quem om - - - - - ni -

cresc. per quem om - - - - - ni -

cresc. per quem om - - - - - ni -

cresc.

f

- a - - - - - fa - - - - - eta sunt.

- ni - a - - - - - fa - - - - - eta sunt.

- a - - - - - fa - - - - - eta sunt.

- a - - - - - fa - - - - - eta sunt.

f Tutti.

D *ff* Allegro, tempo 1º

Qui pro - pter nos ho - mines, et
Qui pro - pter nos ho - mines, et
Qui pro - pter nos ho - mines, et
Qui pro - pter nos ho - mines, et

D Allegro, tempo 1º

ff

pro - pter nos - tram sa - lu - tem de - scen - dit de
pro - pter nos - tram sa - lu - tem de - scen - dit de
pro - pter nos - tram sa - lu - tem de - scen - dit de
pro - pter nos - tram sa - lu - tem de - scen - dit de

coe - lis. de - scen - dit de coe -
coe - lis. de - scen - dit de coe -
coe - lis. de - scen - dit de coe -
coe - lis. de - scen - dit de coe -

Four vocal staves and a piano accompaniment. The lyrics are: *-lis, de - scen dit de - scen dit de eoe - - lis, de - scen dit de -*

E

Four vocal staves. The lyrics are: *- scen dit de eoe - - lis.*

Piano accompaniment for the second system. Includes dynamic marking *p c.* and instrument labels *Hb.* and *Quatuor.*

Piano accompaniment for the third system. Includes dynamic marking *pp.* and instrument labels *Cl.*, *Bns*, and *Cl. Bns*.

Piano accompaniment for the fourth system. Includes dynamic marking *pp* and performance instruction *dim. e rit.*

Adagio. (♩ = 54)

TRIO Solo.

SOPRANO 1^o

Et in - car - na - tus est de Spi - ritu san - cto,

SOPRANO 2^o

Et in - car - na - tus est de Spi - ritu san - cto,

CONTRALTO.

Et in - car - na - tus est de Spi - ritu san - cto,

ORGANO.

Adagio.

P Quintette.

Fl.

ex Ma - ri - a Ma - ri - a Vir - gine:

ex Ma - ri - a Ma - ri - a Vir - gine:

ex Ma - ri - a Ma - ri - a Vir - gine:

Fl.

F ex Ma - ri - a Ma - ri - a Vir - gi - ne: *cresc.*

ex Ma - ri - a Ma - ri - a Vir - gi - ne: *cresc.*

ex Ma - ri - a Ma - ri - a Vir - gi - ne: *cresc.*

F Bns C. en Ré b. *cresc.*

Fl.

f Et Ho - mo ho - mo fa - *dim.* - ctus est. *p*

f Et Ho - mo ho - mo fa - *dim.* - ctus est. *p*

f Et Ho - mo ho - mo fa - *dim.* - ctus est. *p*

G

Sopr. Tutti. *p* Cru - ci fi - xus e - tiam pro no - bis pro no - bis sub *cresc.* *f*

Contr. Tutti. *p* Cru - ci fi - xus e - tiam pro no - bis pro no - bis sub *cresc.* *f*

Tenore. *p* Tutti. *p* Cru - ci fi - xus e - tiam pro no - bis pro no - bis sub *cresc.* *f*

Basse. *p* Tutti. *p* Cru - ci fi - xus e - tiam pro no - bis pro no - bis sub *cresc.* *f*

G

Cl. C. BUS *p* *cresc.* *f*

Hb. *p* *cresc.* *f*

Fl. *p* *cresc.* *f*

H

f Pon - ti - o Pi - la - to *p* Solo. pas - sus pas - sus

f Pon - ti - o Pi - la - to *p* Solo. pas - sus pas - sus

f sub Pon - ti - o Pi - la - to *ff* Cru - ci - fi - xus, *p* Solo. pas - sus pas - sus

f sub Pon - ti - o Pi - la - to *ff* Cru - ci - fi - xus, *p* Solo. pas - sus pas - sus

Hb. *ff* *pp* Cl. Quatuor.

p Solo. *p* Solo. *p* Solo. *p* Solo.

pas - sus pas - sus pas - sus et se -

ff Tutti. *p* Solo. *ff* Tutti. *p* Solo.

eru - ci fi - xus, pas - sus pas - sus eru - ci fi - xus, pas - sus et se -

ff Tutti. *p* Solo. *ff* Tutti. *p* Solo.

eru - ci fi - xus, pas - sus pas - sus eru - ci fi - xus, pas - sus et se -

ff *pp* Cl. Quatuor *ff* *p* Quatuor C. B^{es}

B^{es} Trb. Ve. Ch. B^{es} Trb. Ve. Ch.

I *p* Solo. *p* Solo. *ff* Tutti. *p* Solo. *ff* Tutti.

- pul - tus est pas - sus pas - sus

- pul - tus est pas - sus pas - sus

- pul - tus est Cru - ci - fi - xus, pas - sus pas - sus Cru - ci - fi - xus;

- pul - tus est Cru - ci - fi - xus, pas - sus pas - sus Cru - ci - fi - xus,

I *ff* *pp* Cl. Quatuor. *ff*

B^{es} Trb. Ve. Ch. B^{es} Trb. Ve. Ch.

p Solo. *p* Tutti. *p* Tutti. *p* Tutti.

pas - sus pas - sus e - tiam pro no - bis, sub

pas - sus pas - sus e - tiam pro no - bis, sub

pas - sus pas - sus e - tiam pro

pas - sus pas - sus e - tiam pro no - bis sub

pp Cl. Quatuor. Fl. Cl. Hh. C. *p* B^{es}

cresc. Pon - ti.o Pi - la - to pas - sus et se - pul - tus *dim.*
cresc. Pon - ti.o Pi - la - to pas - sus et se - pul - tus *dim.*
cresc. no - bis, sub Pon - ti.o Pi - la - to pas - sus, et sepul - tus *dim.*
cresc. Pon - ti.o Pi - la - to pas - sus et se - pul - tus *dim.*

p est
p est
p est
p est
p est

J *p* Et in - car - na - tusest de Spi - ri - tu san - cto,
p Et in - car - na - tusest de Spi - ri - tu san - cto,
p Et in - car - na - tusest de Spi - ri - tu san - cto,
p Et in - car - na - tusest de Spi - ri - tu san - cto,
J *p* Et in - car - na - tusest de Spi - ri - tu san - cto,
J *p* *a tempo* Quintette.

cresc. *dim.* **p**
 ex Mari - a Vir - gine, et Ho - mo fa - ctus est,
cresc. *dim.* **p**
 ex Mari - a Vir - gine, et Ho - mo fa - ctus est,
cresc. *dim.* **p**
 ex Mari - a Vir - gine, et Ho - mo fa - ctus est,
 Hb. *cresc.* *dim.* **p**
 ex Mari - a Vir - gine, et Ho - mo, Cru - ci - fi - xus,

pp pas - sus pas - sus **pp** pas - sus pas - sus et se -
pp pas - sus pas - sus **pp** pas - sus pas - sus et se -
pp pas - sus pas - sus **pp** pas - sus pas - sus et se -
pp pas - sus pas - sus **p** Cru - ci - fi - xus, **pp** pas - sus pas - sus et se -
pp Quatuor. **p** **pp** Quintett. **Bns**
Bns Cb. Ve.

ppp - pul - tus est. **ppp** - pul - tus est. **ppp** - pul - tus est. **ppp** - pul - tus est.
ppp *perdendosi.* **ppp** Quintette.

All^o vivace.

ff Trp. C. en Fa. Tutti. Trp. C. Tutti.

Trp. C. Tutti.

Trp. C.

K

ff *p*

Et resur - re - xit ter - ti - a di - e resur - re -

ff *p*

Et resur - re - xit ter - ti - a di - e resur - re -

ff *p*

Et resur - re - xit ter - ti - a di - e resur - re -

ff *p*

Et resur - re - xit ter - ti - a di - e resur - re -

Hh. C. **K** Cl. B^{us}

ff Tutti. *p* Quintette.

Timb. PED.

mf cresc. *f* *ff*

- xit se - cum - dum Scri - ptu - ras, Et re - sur - re - xit

mf cresc. *f* *ff*

- xit se - cum - dum Scri - ptu - ras, Et re - sur - re - xit

mf cresc. *f* *ff*

- xit se - cum - dum Scri - ptu - ras, Et re - sur - re - xit

mf cresc. *f* *ff*

- xit se - cum - dum Scri - ptu - ras, Et re - sur - re - xit

Hb.

cresc. *f Tutti.* *ff*

ter - ti - a di - e se - cun - dum se - cun - dum Scri - ptu - ras.

ter - ti - a di - e se - cun - dum se - cun - dum Scri - ptu - ras.

ter - ti - a di - e se - cun - dum se - cun - dum Scri - ptu - ras.

ter - ti - a di - e se - cun - dum se - cun - dum Scri - ptu - ras.

f

f Et a - scen - dit in coe - lum: se - det ad

f Et a - scen - dit in coe - lum: se - det ad

f Et a - scen - dit in coe - lum: se - det ad

f Et a - scen - dit in coe - lum: se - det ad

Fl. Cl. V. A.

p
 dex - teram Pa - tris. Et a - scen - dit in - coe - lum:
p
 dex - teram Pa - tris. Et a - scen - dit in coe - lum: se -
p
 dex - teram Pa - tris. Et a - scen - dit in coe - lum: se -
p
 dex - teram Pa - tris. Et a - scen - dit in coe - lum:
 Cl. B^{ns}
p
 Quintette.

L
 se - det ad dex - te - ram Pa - - tris.
 - det ad dex - te - ram Pa - - tris.
 - det ad dex - te - ram Pa - - tris.
 se - det ad dex - te - ram Pa - - tris. Et
L
f Quintette

f
 Et i - te - rum ven -
 i - te - rum ven - tu - rus est cum glo - - ri - a ju - di - ca - - re -

Et i - terum ven - tu - rus est cum
 - turus est cum glo - ri - a ju - di - ca - re vi - vos -
 vi - vos et mor - tu - os,

Et i - terum ven - tu - rus est cum glo - ri -
 glo - ri - a ju - di - ca - re vi - vos et
 et mor - tuos, cum glo - ri - a judi -
 ju - di - ca - re ju - di -

- a ju - di - ca - re vi - vos et mor - tu - os, cu - jus
 mor - tu - os, vi - vos vi - vos et mor - tu - os,
 - ca - re vi - vos vi - vos et mor - tu - os, cu - jus
 - ca - re vi - vos vi - vos Et in

M

re - gni non e - rit fi - nis.

Et in Spi - ri - tum

re - gni non e - rit fi - nis. Et in - Spi - ritum

Spi - ritum San - ctum Do - mi - num et vi -

ih.

M

B♯

et vi - vi - fi - can - tem, qui ex

san - ctum, Do - mi - num et vi - vi - fi - can - tem,

san - ctum, Do - mi - num et vi - vi - fi - can - tem,

- vi - fi - can - tem, qui ex Pa -

Cl.

p

Pa - tre Fi - li - o - que pro - ce -

qui ex Pa - tre Fi - li - o - que pro - ce -

qui ex Pa - tre Fi - li - o - que pro - ce -

- tre Fi - li - o - que pro - ce - dit pro - ce -

Cor.

Cl.C.

Cl. Cor. B♯

cresc.

cresc.

cresc.

cresc.

cresc.

N Un poco meno vivo.

dit:

dit:

Ténor Solo.

dit: Qui cum Pa - - tre et Fi - li - o si - mul

N Un poco meno vivo.

p Quatuor.

Ch.

a - do - ra - - tur, et con - glo - ri - fi - ca - tur; qui lo - cu - tus

Hb.

Cor.

est - per Prophe - - tas - per Pro - phe - tas. Et con - glo -

Quintette.

Quatuor.

- ri - fi - ca - - tur; qui lo - cu - tus - est per Pro - phe - -

Ch. Vc. Cb.

O a tempo. *Tutti.* *mf*

Et u - - nam, san - etam, san

Tutti. Et u - - nam, san - etam, san - etam, san

Tutti. Et u - - nam u - - nam, san - etam, san - etam, san

f Et u - - nam, Fl. san - etam san - etam, san

O a tempo. *c. f* *B^{ps}* *mf*

- etam, Ca - tho - li - cam, Et A - - po - sto - - li -

- etam, Ca - tho - li - cam, Et A - - po - sto - - li -

mf Ca - - tho - li - cam, Et A - - po - sto - - li -

- etam, Ca - tho - li - cam, et A - - - po - - - sto - - li -

- cam Ec - cle - - si - am *rall.*

- cam Ec - cle - - si - am *rall.*

- cam Ec - cle - - si - am *rall.*

- cam Ec - cle - - si - am *rall.*

- cam Ec - cle - - si - am *rall.*

Tutti, ben sostenuto.

Con - fi - te - or u - num Ba - pti - sma in remis - si -

P Largo sostenuto.

B^{us} C. Trb.

RÉCIT. (Jeux d'anches, boîte fermée.)

Th.

Q

ff

Divisi.

Con - fi - te - or.

Con - fi - te - or.

Con - fi - te - or.

- o - nem pec - ca - to - rum. Con - fi - te - or.

Th.

Th.

PED.

All^o vivace. (♩ = 132)

ff

Et ex -

Et ex -

Et ex -

Et ex -

All^o vivace.

ff *Trp. C.*

Hb. Cl.

Bus

Tutti.

Th.

PED.

spe - cto re - sur - re - cti - o - - nem re - sur - re - cti - o - - nem mor - tu - o - -

spe - cto re - sur - re - cti - o - - nem re - sur - re - cti - o - - nem mor - tu - o - -

spe - cto re - sur - re - cti - o - - nem re - sur - re - cti - o - - nem mor - tu - o - -

spe - cto re - sur - re - cti - o - - nem re - sur - re - cti - o - - nem mor - tu - o - -

Cl. B^{us} Fl.

p Quintette. *cresc.*

f *ff* *ff* *ff*

- rum, mor - tu - o - rum . Et ex - spe - cto resur - re - cti - o - -

- rum, mor - tu - o - rum . Et ex - spe - cto resur - re - cti - o - -

- rum, mor - tu - o - rum . Et ex - spe - cto resur - re - cti - o - -

- rum, mor - tu - o - rum . Et ex - spe - cto resur - re - cti - o - -

ff Tutti.

p **R**

- nem - - mortu - o - rum mor - tu - o - - rum . Et vi - tam ven -

- nem - - mortu - o - rum mor - tu - o - - rum . Vi - tam ven -

- nem - - mortu - o - rum - - mor - tu - o - - rum .

- nem - - mortu - o - rum mor - tu - o - - rum . Vi - tam ven

p **R**

p Quintette. Cl. B^{us} Cor.

- tu - ri sae - cu - li, et vi - tam ven - tu - ri sae - cu -
 - tu - ri sae - cu - li, et vi - tam ven - tu - ri sae - cu -
p Et vi - tam ven - tu - ri sae - cu - li, vi - tam sae - cu -
 - tu - ri sae - cu - li, et vi - tam ven - tu - ri sae - cu -

- li. Et vi - tam ven - tu - ri sae - cu - li,
 - li. Et vi - tam ven - tu - ri sae - cu - li,
 - li. Et vi - tam ven - tu - ri sae - cu - li,
 - li. Et vi - tam ven - tu - ri sae - cu - li,

ff *p* *ff* *p* *ff* *p* *ff* *p*

Trp. C. Quintette. Cl. B^{us} Trp.

ff Tutti. *p*

Et vi - tam sae - cu - li, A - men, A - - -
 Et vi - tam sae - cu - li, A - men, A - - -
 Et vi - tam sae - cu - li, A - men, A - - -
 Et vi - tam sae - cu - li, A - men, A - - -

ff *p* *ff* *p* *ff* *p* *ff* *p*

Quintette. Cl. B^{us}

Tutti. *ff* *p* *ff* Tutti.

p **S**

- men. Et vi - tam ven - tu - ri sae - cu - li, et

- men. Et vi - tam ven - tu - ri sae - cu - li, et

- men. Et vi - tam ven - tu - ri

- men. Et vi - tam ven - tu - ri sae - cu - li, et

p **S** Fl.

p Quintette.
Corns. Cl. B[♭]s Cor.

vi - tam ven - tu - ri sae - cu - li. Et

vi - tam ven - tu - ri sae - cu - li. Et

vi - tam ven - tu - ri sae - cu - li. Et

vi - tam ven - tu - ri sae - cu - li. Et

Trp. C. Tutti.

vi - tam ven - tu - ri sae - cu li, A - - men,

vi - tam ven - tu - ri sae - cu li, A - - men,

vi - tam ven - tu - ri sae - cu li, A - - men,

vi - tam ven - tu - ri sae - cu li, A - - men,

Quintette, Cl. B[♭]s Tutti.

p *ff*

A - men, A -

p *ff*

A - men, A -

p *ff*

A - men, A -

p *ff*

A - men, A -

Quintette. Cl. B^{us} Tutti

ff *ff*

- men. A - men, A - men.

ff *ff*

- men. A - men, A - men.

ff *ff*

- men. A - men, A - men.

ff *ff*

- men. A - men, A - men.

Quintette

Largo. (♩ = 42)

fff

CRE - DO.

fff

CRE - DO.

fff Divisi.

CRE - DO.

fff

CRE - DO.

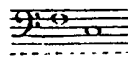
Tutti.

Largo.

fff

PED

SANCTUS

	2 Grandes Flûtes.....	(Fl)		
	2 Hautbois.....	(Hb)		
	2 Clarinettes en Sib.....	(Cl.)		
	2 Bassons.....	(B ^{ns})		
	2 Cors en Fa.....	(C)		
	2 Trompettes en Ut.....	(Trp)		
	2 Trombones Tenors.....	(Trb)		
	Timbales en Fa Ut 	(Tb)		
Quintette.	1 ^{rs} Violons 2 ^{ds} Violons Altos Violoncelles Contrebasses	} Quatuor.	(1 V)
			(2 V)
			(A)
			(Vc)
			(Cb)

Largo. (♩ = 50)

SOPRANO.

CONTRALTO.

TENORE.

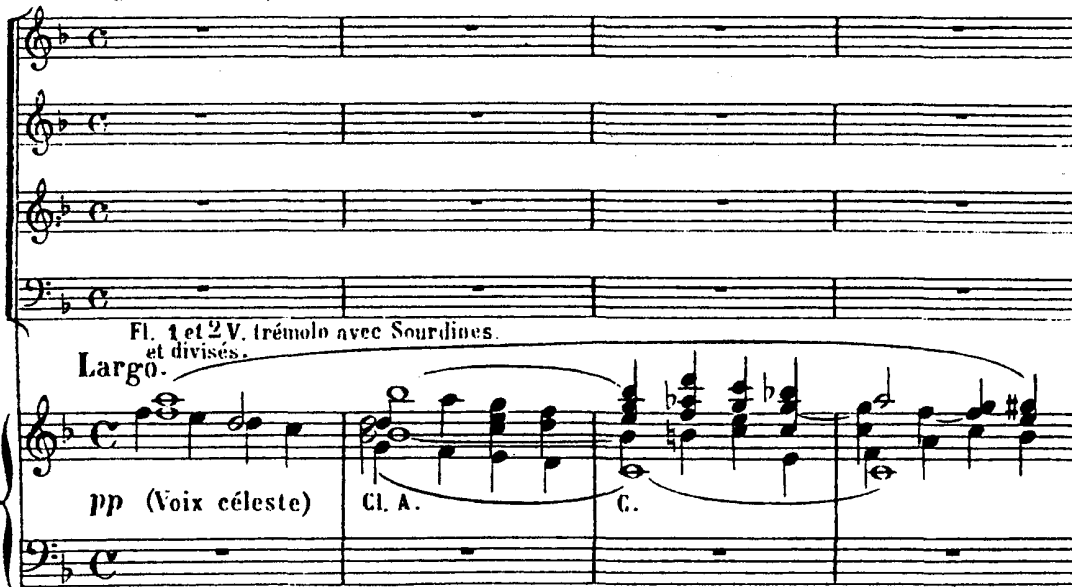
BASSO.

ORGANO.

Fl. 1 et 2 V. trémolo avec Sourdines.
et divisés.

Largo.

pp (Voix céleste) Cl. A. G.



pp Tutti.

San - etus, San - etus, San - etus San - etus,

pp Tutti.

San - etus, San - etus, San - etus San - etus,

pp Tutti.

San - etus, San - etus, San - etus San - etus,

pp Tutti.

San - etus, San - etus, San - etus San - etus,

B^{ns}
Vc. Ch.

• Sempre pp

Hb.
Trp.
Tb.

PED.



A

Do - minus De - us Sa - ba - oth.

Do - minus De - us Sa - ba - oth.

Do - minus De - us Sa - ba - oth.

Do - minus De - us Sa - ba - oth.

A

Allegro. (♩ = 126)

ff Ple - ni sunt coe - li et ter - ra glo - ri - a

ff Ple - ni sunt coe - li et ter - ra glo - ri - a

ff Ple - ni sunt coe - li et ter - ra glo - ri - a

ff Ple - ni sunt coe - li glo - ri - a

Allegro.

ff Quintette, Bois. *p* Quatuor. C. *ff* Quintette, Bois.

p tu - a, glo - ri - a glo - ri - a tu - a

p tu - a, glo - ri - a glo - ri - a tu - a

p tu - a, glo - ri - a glo - ri - a tu - a

tu - a,

p Quatuor III. C.

B

ff

- a Ple - ni sunt coe - li

- a Ple - ni sunt coe - li

- a Ple - ni sunt coe - li

ff

Ple - ni sunt coe - li glo - ri - a tu - a, Ple - in sunt

B

ff Trb. Tutti. Trp. en Fa.

PED. PED.

et ter - ra glo - ri - a, glo - ri -

et ter - ra glo - ri - a, glo - ri -

et ter - ra glo - ri - a, glo - ri -

coe - li et ter - ra glo - ri - a, glo - ri -

PED.

C

- a, glo - ri - a glo - ri - a tu - a.

- a, glo - ri - a glo - ri - a tu - a.

- a, glo - ri - a glo - ri - a tu - a.

- a, glo - ri - a glo - ri - a tu - a.

C vns

f Ho-san-na in ex-cel-

Ho-san na in ex-cel-

Ho-san-na in ex-

2 V. *f* 1 V. A.

- sis, ho-san-na in ex-cel-

- sis, ho-san-na ho-san-na in ex-cel-

- cel-sis, in ex-cel- - sis in ex-cel-

Hosanna in ex-cel- - sis in ex-cel-

Tutti.

V. Cb.

D *ff* - sis, Ho-san-na, ho-san-na, in ex-cel-

ff - sis, Ho-san-na, ho-san-na, in ex-cel-

ff - sis, Ho-san-na ho-san-na in ex-cel-

ff - sis, Ho-san-na ho-san-na in ex-cel-

D *ff*

sis, ho - san - na, ho - san - na, ho - san - na, in ex -
sis, hosan - na hosan - na ho - san - na in ex -
sis, ho - san - na, ho - san - na, ho - san - na in ex -
sis, ho - san - na, ho - san - na ho - san - na in ex -

- cel - sis in - ex - cel -
- cel - sis in - ex - cel -
- cel - sis in - ex - cel -
- cel - sis in - ex - cel -

- sis, in ex_cel - sis, in excel - sis.
- sis, in ex_cel - sis, in excel - sis.
- sis, in ex_cel - sis, in excel - sis.
- sis, in ex_cel - sis, in excel - sis.

BENEDICTUS

Andante sostenuto. (♩ = 112)

SOPRANO.

CONTRALTO.

TENORE.

BASSO.

ORGANO.

1 V. Dolce.
p

p Quintette.

Ve.

Contralto Solo.

Be - ne di - ctus qui ve - nit in no - mine in no - mine

Sop. Solo.

Be - ne di - ctus qui

Do - mini, qui venit in nomi ne Do - mini,

A

A

ve - nit in no - mine — Do - mi - ni, qui ve - nit in nomi - ne Do - mi -

B *p* Tutti. Be - ne - di - etus qui ve - nit

p Tutti. qui ve - nit qui ve - nit Be - ne -

p Tutti. Be - ne - di - etus qui ve - nit Be - ne -

p Tutti. Be - ne - di - etus qui ve - nit Be - ne -

B Fl. *p* C. *Bns* *PE.D.*

cresc. Be - ne - di - etus qui ve - nit qui ve - nit in

cresc. di - etus qui ve - nit qui ve - nit in

cresc. di - etus qui ve - nit qui ve - nit in

cresc. di - etus qui ve - nit qui ve - nit in

Cl. *cresc.*

dim. *p* **C**

no - mi - ne Do - mi - ni.

dim. *p* **Solo.**

no - mi - ne Do - mi - ni. Be - ne - di - ctus qui

dim. *p*

no - mi - ne Do - mi - ni.

dim. *p*

no - mi - ne Do - mi - ni.

dim. *p* **C**

dim. *p* **Hb.**

dim. *p* **Vc.**

dim. *p* **pizz.**

Sop. Solo.

Be - ne - di - ctus qui

ve - nit

1 V. **Fl.**

C.

ve - nit in no - mi - ne Do - mi -

in no - mi - ne Do - mi -

D *p Tutti.*
 - ni. Be - ne - di - ctus qui ve - - - nit
p Tutti.
 - ni. Be - ne - di - - ctus qui ve - - nit Be - ne -
p Tutti.
 Qui ve - - - nit qui ve - - - nit Be - ne -
p Tutti.
 Be - ne - di - ctus qui ve - - - nit Be - ne -

D
 Hb.
 Hb.
 PED.

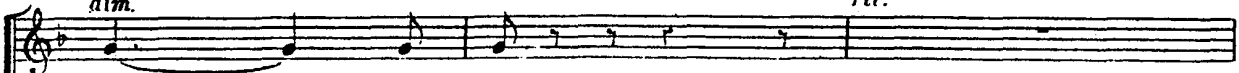
cresc.
 Be - ne - di - ctus qui ve - - nit in no - mi - ne
cresc.
 - di - ctus qui ve - - nit in no - - mi - ne
cresc.
 - di - ctus qui ve - - nit in no - mi - ne
cresc.
 - di - ctus qui ve - - nit in no - mi - ne

cresc.

E

dim.

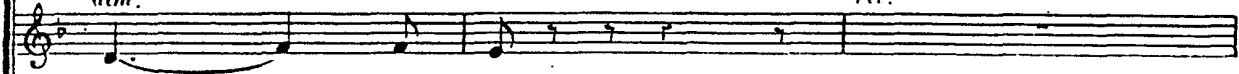
rit.



Do - mi - ni.

dim.

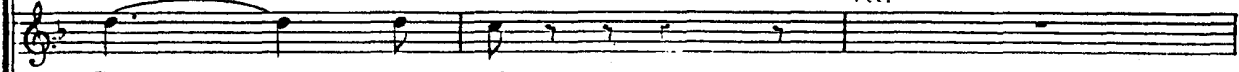
rit.



Do - mi - ni.

dim.

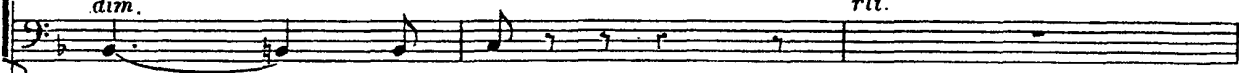
rit.



Do - mi - ni.

dim.

rit.



Do - mi - ni.

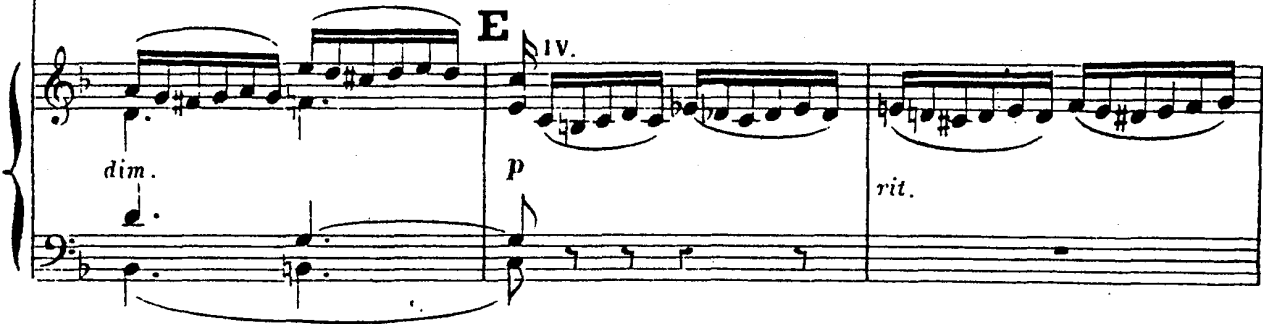
E

IV.

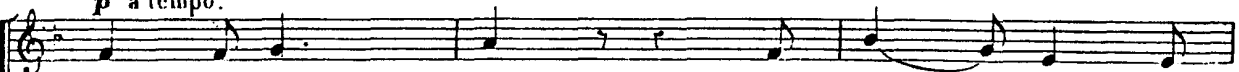
dim.

rit.

p

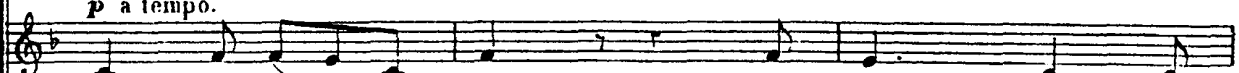


p a tempo.



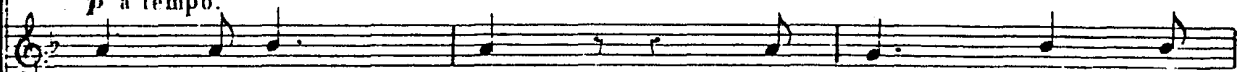
Be - ne - di - ctus qui ve - nit in

p a tempo.



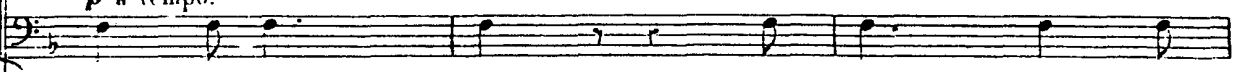
Be - ne - di - ctus qui ve - nit in

p a tempo.



Be - ne - di - ctus qui ve - nit in

p a tempo.

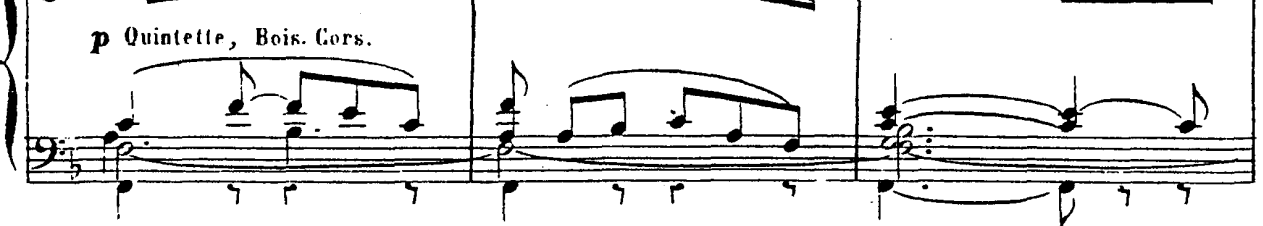


Be - ne - di - ctus qui ve - nit in

a tempo.



p Quintette, Bois, Cors.



no - mi - ne in no - mi - ne Do - mi - ni, qui *cresc.*

no - mi - ne in no - mi - ne Do - mi - ni, qui *cresc.*

no - mi - ne in no - mi - ne Do - mi - ni, qui *cresc.*

no - mi - ne in no - mi - ne Do - mi - ni, qui *cresc.*

cresc. Hh.

F

ve - nit in no - mi - ne Do - mi - ni in no - mi - ne *f* *pp*

ve - nit in no - mi - ne Do - mi - ni in no - mi - ne *f* *pp*

ve - nit in no - mi - ne Do - mi - ni in no - mi - ne *f* *pp*

ve - nit in no - mi - ne Do - mi - ni in no - mi - ne *f* *pp*

F

f *pp* Fl. B^{ns}

cresc. *f*
Do - mi - ni, Be - ne - di - ctus qui ve - nit in
cresc. *f*
Do - mi - ni, Be - ne - di - ctus qui ve - nit in
cresc. *f*
Do - mi - ni, Be - ne - di - ctus qui ve - nit in
cresc. *f*
Do - mi - ni, Be - ne - di - ctus qui ve - nit in

Cl Hh.
cresc. *f*

dim. *p*
no - mi - ne Do - mini, no - mine Do - mi -
dim. *p*
no - mi - ne Do - mini, no - mine Do - mi -
dim. *p*
no - mi - ne Do - mini, no - mine Do - mi -
dim. *p*
no - mi - ne Do - mini, no - mine Do - mi -

dim. *p*

G *p*

-ni, in no - - mi - ne

p

-ni, in no - - mi - ne

p

-ni, in no - - mi - ne

p

-ni, in no - - mi - ne

G

p Fl. tr.

p Cl.

p Vc.

p

pp

Do - - mi - ni.

pp

Do - - mi - ni.

pp

Do - - mi - ni.

pp

Do - - mi - ni.

pp Cl. tr.

pp B^{ns} C.

Allegro. (♩ = 126)

Hosanna in ex -

Hosanna in ex - cel -

Allegro.

f Quintette.

2 V. 1V.

- cel - sis ho - san - na in ex -

- sis, ho - san - na ho - san - na in ex -

Hosanna in ex - cel - sis in ex - cel - sis in ex -

Hosanna in ex - cel - sis in ex -

A.

Ve. Ch.

H *ff*

- cel - sis, ho - san - na, ho - san - na, in - ex -

- cel - sis, ho - san - na, ho - san - na, in - ex -

- cel - sis, ho - san - na, ho - san - na in ex -

- cel - sis, ho - san - na, ho - san - na, in - ex -

Tutti.

H *ff*

- cel - sis, ho - san na, ho - san na, ho - san -

- cel - sis, ho - san na, ho - san na, ho -

- cel - sis, ho - san na, ho - san na, ho -

- cel - sis, ho - san na, ho - san na, ho -

- na, in ex - cel - sis, in ex - cel -

- san - na in ex - cel - sis, in ex - cel -

- san - na in ex - cel - sis, in ex - cel -

- san - na in ex - cel - sis, in ex - cel -

- sis, in ex cel - sis, in ex cel - sis.

- sis, in ex cel - sis, in ex cel - sis.

- sis, in ex cel - sis, in ex cel - sis.

- sis, in ex cel - sis, in ex cel - sis.

AGNUS DEI

2 Grandes Flûtes
 2 Hautbois
 2 Clarinettes en Si \flat
 2 Bassons
 2 Cors en Mi \flat

Quintette $\left\{ \begin{array}{l} 1^{\text{er}} \text{ Violons} \\ 2^{\text{d}} \text{ Violons} \\ \text{Altes} \\ \text{Violoncelles} \\ \text{Contrebasses} \end{array} \right\}$ *Quintet.*

Adagio. ($\text{♩} = 58$)

SOPRANO.

CONTRALTO.

TENORE.

BASSO.

ORGANO.

Adagio.

p *Vc.* *Vc.* *Vns A*

Contralto Solo.

A - gnus De - i, qui

Vc. *Cb.*

tol - lis pec - ca - ta pec - ca - ta mun - di,

Hb. *Cl. B b C.*

A

mi - se - re - re no - bis.

Solo
A - gnus

Hb.

Cl.
Vc.

Cb

A

De - i, qui tol - lis pec - ca - ta pec - ca - ta

Solo.

qui - tol - lis pec - ca - ta pec -

A.

mun - di, pec - ca - ta mun - di, mi se -

- ca. ta mun - di, pec - ca. ta mun - di,

Quatuor.

Bss. C.

Ve Ch.

re - re no - bis, mise - re - re no - bis, mi-se - re - re

Quintette

B
Solo.

A - gnus De - i, per - qui - tol - lis pec - no - bis, A - gnus De - i, qui tol - lis pec - A - gnus - A - gnus De - i, qui tol - lis pec -

B

- ca - ta mun - di, mun - di, mun - di, - ca - ta mun - di, pec - ca - ta mun - di, pec - ca - ta mun - di,

rall.

B^{is} C en Fa. Quatuor. *rall.*

Ch.

-di.
 -di.
 -di.
 -di.
 a tempo.
 Bns C.

Allegro moderato. ($\text{♩} = 100$)
p tutti
 Do - na do - na no - bis pa - cem, do - na
p Tutti
 Do - na do - na, do - na do - na
p Tutti
 Do - na do - na, do - na do - na
p Tutti
 Do - na do - na, do - na do - na
 Allegro moderato.
 P Quintette
 Fl. Cl C

C
 no - bis pa - cem, do - na pa - cem
 no - bis pa - cem, do - na
 no - bis pa - cem, do - na
 no - bis pa - cem, do - na
 C Cl.
 Bns C.

cresc *f* *p*
do - na pa - cem do - na no - bis pa -
cresc *f* *p*
do - na pa - cem do - na no - bis pa -
cresc *f* *p*
do - na pa - cem do - na no - bis pa -
cresc *f* *p*
do - na pa - cem do - na no - bis pa -

Tutti
sf *f* *sf* *p* Fl. Cl. B^{us} C.

D *p* *cresc*
-cem. A - gnus De - i
p *cresc.*
-cem. A - gnus De - i A - gnus De - i
p *cresc.*
-cem. A - gnus De - i A - gnus De - i
p *cresc.*
-cem. A - gnus A - gnus De - i

D Fl. Bus C. *cresc.*

dim. **E** *p*
do - na no - bis pa - cem, A
dim. *p*
do - na no - bis pa - cem, A - gnus
dim. *p*
do - na no - bis pa - cem, A - gnus
dim. *p*
do - na no - bis pa - cem, A - gnus

E *III.* Bus C. *dim.* *p*

-gnus De - i, do - na
 De - i, A - gnus De - i, do - na no - bis
 De - i, A - gnus De - i, do - na
 -gnus De - i, do - na
 Fl. Cl. Cl. B^{us}

pa - cem, do - na no - bis pa -
 do - na pa - cem, do - na no - bis pa -
 pa - cem, do - na no - bis pa -
 pa - cem, do - na no - bis pa -
 Bois, C.

F_p
 -cem. do - na pa - cem;
 -cem. do - na pa - cem;
 -cem. do - na pa - cem;
 -cem. do - na pa - cem;
F C. B^{us}

G

do - na no - bis pa - - - cem. Do -

do - na no - bis pa - - - cem. Do -

do - na no - bis pa - - - cem. Do -

do - na no - bis pa - - - cem. Do -

Tutti

p c.

pp Bns

- na no - bis pa - - - cem. *ppp*

- na no - bis pa - - - cem. *ppp*

- na no - bis pa - - - cem. *ppp*

- na no - bis pa - - - cem. *ppp*

rall.

ppp

Boulogne-sur-Mer.
1855.

AVIS. Vu les traités internationaux et la loi sur la propriété littéraire, toute copie à la main ou contrefaçon, soit par la presse autographique ou autre sera poursuivie.