

15 Marzo 76.

R. 818.133¹

Mp
1191³

12

MOTETS

A UNE, DEUX, TROIS OU QUATRE VOIX
AVEC ACCOMPAGNEMENT D'ORGUE OU D'HARMONIUM

PAR

ALEX. GUILMANT

ORGANISTE DE LA TRINITÉ, A PARIS

OP. 14

Prix net : 3 francs

PARIS

LIBRAIRIE CH. BLÉRIOT, ÉDITEUR

55, QUAI DES GRANDS-AUGUSTINS, 55

12

MOTETS

A UNE, DEUX, TROIS OU QUATRE VOIX

AVEC ACCOMPAGNEMENT D'ORGUE OU D'HARMONIUM

PAR

ALEX. GUILMANT

ORGANISTE DE LA TRINITÉ, A PARIS

OP. 14

Prix net : 3 francs

PARIS

LIBRAIRIE CH. BLÉRIOT, ÉDITEUR

55, QUAI DES GRANDS-AUGUSTINS, 55

TABLE

	<i>Pages</i>
AVE MARIA. Solo de Soprano et Chœur	1
O SALUTARIS. à 4 voix	6
Le même à 3 voix	8
SUB TUUM PRÆSIDIUM. Antienne à la S ^{te} Vierge	
Duo et chœur à 2 ou 4 voix	10
TANTUM ERGO. (en la Mineur.)	
à 3 voix	16
O SALUTARIS. (en Sol N ^o 1)	
Solo de Soprano (ou Ténor) et Chœur à 4 voix	18
Le même à 3 voix égales	22
BENEDICTUS. Solo de Basse	
et Chœur à 3 voix	26
O SALUTARIS. (en Sol N ^o 2)	
Chœur à 4 voix	28
TANTUM ERGO. Solo de Basse	
et Chœur	30
O SALUTARIS. Pour le temps de Carême	
arrangé à 3 et 4 voix	34
TANTUM ERGO. Chant harmonisé	
à 4 voix	36
PUER NOBIS NASCITUR. Chant pour le temps de Noël	
, arrangé à 4 voix	39
TOTA PULCHRA ES MARIA. arrangé	
à 4 voix	42



12 MOTETS

PAR ALEX: GUILMANT. (OP 14.)

A Madame BOUCHER de CRÈVECŒUR.

AVE MARIA

SOLO de SOPRANO et CHŒUR (*ad libitum*) avec accompagnement d'Orgue.

Adagio. (♩ = 50)

HARMONIUM
ou
ORGUE.

SOPR: SOLO.
Dolce.

Cre - scen - do. *f* *Rit e dim.*

- di - ctu in mu - li - e - ribus Bene - di - ctu tu in mu - li - e - ri -

Cre - scen - do. *f* *Suivz.*

p

- bus Et be - ne - di - ctus fructus ven - tris tu - i Je - sus, Et

a tempo.

be - ne - di - ctus fructus ventris tu - i Je - sus

SOPR: 1^o *pp*

SOPR: 2^o *pp*

TENOR. *pp*

BASSE. *pp*

CHORUS ad libitum.

Sancta Ma - ri - a

Sancta Ma - ri - a

Sancta Ma - ri - a

Sancta Ma - ri - a

Sancta Ma - ri - a

Cresc. e animando.

Sancta Ma - ri - a Mater De - i Mater De - i O - ra pro no - bis

Cresc. e animando.

Ma - ter De - i O - ra

Cresc. e animando.

Ma - ter De - i O - ra

Cresc. e animando.

Ma - ter De - i O - ra

Cresc. e animando.

Ma - ter De - i O - ra pro no - bis

Cresc. e animando.

Ped.

O - ra pro no - bis pec - ca - to - ri - bus nunc et in

O - ra pro no - bis

O - ra pro no - bis

O - ra pro no - bis

O - ra pro no - bis O - ra pro no - bis

pp
S. Ped.

ho - ra mor - tis nos - trae nunc et in ho - ra mor - tis

pp

0 - - ra 0 - -

pp

0 - - ra 0 - -

pp

0 - - ra 0 - -

pp

0 - - ra 0 - -

Ped. *S. Ped.* *Ped.*

nos - trae 0 - ra pro no - bis 0 - - ra pro no - bis

pp

- ra - - - pro no - bis

- ra pro - - no - bis

- ra pro - - no - bis

- ra pro no - - bis

S. Ped.

pro no - bis pro no - bis o - ra pro no -
pp o - ra pro no - bis o - ra pro no -
pp o - ra pro no - bis o - ra pro no -
pp o - ra pro no - bis o - ra pro no -
pp o - ra pro no - bis o - ra pro no -
Ped.

Rit.
 - bis A - men A - men
pp Rit.
 - bis A - men
pp Rit.
 - bis A - men
pp Rit.
 - bis A - men
pp Rit.
 - bis A - men
Rit.
pp
Ped.

O SALUTARIS

(EN MIB)

A 4 VOIX, avec ou sans accompagnement d'Orgue.

Andante. (♩ = 66)

SOPRANO 1^o. * *p*
O sa - lu - ta - ris Hos - ti - a, Quae

SOPRANO 2^o. *p*
O sa - lu - ta - ris Hos - ti - a, Quae

TENORE. *p*
O sa - lu - ta - ris Hos - ti - a, Quae

BASSO. *p*
O sa - lu - ta - ris Hos - ti - a, Quae

ORGUE
or
HARMONIUM
ad libitum.

① ④ Andante.
E *p*
① ④

p
coe - li pan - dis os - ti - um Bel - la premunt hos -

p
coe - li pan - dis os - ti - um Bel - la premunt hos -

p
coe - li pan - dis os - ti - um Bel - la premunt hos -

p
coe - li pan - dis os - ti - um Bel - la premunt hos -

LE MÊME A 3 VOIX.

Andante. (♩ = 66)

SOPRANO. *p*
O sa - lu - ta - ris Hos - ti -

TÉNOB. *p*
O sa - lu - ta - ris Hos - ti -

BASSE. *p*
O sa - lu - ta - ris Hos - ti -

ORGUE
ou
HARMONIUM. *p*
Andante.
① ④
E
① ④

- a. Quæ coe - li pan - dis os - ti - um

- a, Quæ coe - li pan - dis os - ti - um

- a, Quæ coe - li pan - dis os - ti - um

p

SUB TUUM PRAESIDIUM

ANTIENNE A LA S^{te} VIERGE

DUO et CHŒUR A 2 ou 4 VOIX (*ad lib*) avec accompagnement d'Orgue.

Andante. (♩ = 69)

SOPRANO 1^o *p* SOLO. Sub

SOPRANO 2^o *P* SOLO. Sub

ORGANO. *p* Jeux doux. (E) (1) (4)

(1) (4) Andante.

tu - um prae - si - dium con - fu - gimus, con - fu - gimus, San - cta De - i

tu - um prae - si - dium con - fu - gimus, con - fu - gimus, San - cta De - i

Ge - nitrix San - cta De - i Ge - nitrix: Sub tu - um prae -

Ge - nitrix San - cta De - i Ge - nitrix: Sub tu - um prae -

Cresc.

Cresc.

Cresc.

- si - di - um con - fu - gimus, con - fu - gimus nos - tras de - pre - ca - ti -
 - si - di - um con - fu - gimus, con - fu - gimus

p *f* *p* *f*

- o - nes ne de - spi - ci - as ne de - spi - ci - as in ne - ces - si - ta - ti -
 ne de - spi - ci - as ne de - spi - ci - as in ne - ces - si - ta - ti -

p *p* *p*

- bus Sed a pe - ri - cu - lis cun - ctis li - be - ra nos sem - per
 - bus li - be - ra nos sem - per

f *p* *p*

Ped:

Vir - go glo - ri - o - sa et be - ne - di - cta
 Vir - go glo - ri - o - sa et be - ne - di - cta

un poco f *un poco f*

M.D.



f Vir - go glo - ri - o - sa et be - ne - di - cta Sub tu - um prae -
pp CHŒUR.
f Vir - go glo - ri - o - sa et be - ne - di - cta Sub tu - um prae -
pp CHŒUR.
pp Dim.

- si - di - um con - fu - gimus, con - fu - gimus, San - cta De - i
- si - di - um con - fu - gimus, con - fu - gimus, San - cta De - i

Cresc. *f* Ge - nitrix San - cta De - i Ge - nitrix, Sub tu - um prae -
Cresc. *f* Ge - nitrix San - cta De - i Ge - nitrix, Sub tu - um prae -
Cresc.

Dim. *p* - si - di - um con - fu - gi - mus *mf* Vir - go glo - ri - o - sa et
Dim. *p* - si - di - um con fu - gi - mus *mf* Vir - go glo - ri - o - sa et
mf

(1) Pour le chœur à 4 voix passer du ♯ au ♮ (page 13.)

Ped.

be - ne - di - cta Vir - go

be - ne - di - cta Vir - go glo - ri - o - sa et

be - ne - di - cta A - men

be - ne - di - cta A - men

A - men. A - men.

A - men. A - men.

CHŒUR A 4 VOIX.

SOPRANO 1^o **PP CHŒUR.**

SOPRANO 2^o **PP CHŒUR.**

TENORE. **PP CHŒUR.**

BASSO. **PP CHŒUR.**

ORGANO. **Dim. pp**

-cta. Sub tu - um prae - si - dium con - fu - gimus, con -

-cta. Sub tu - um prae - si - dium con - fu - gimus, con -

Sub tu - um prae - si - dium con - fu - gimus, con -

Sub tu - um prae - si - dium con - fu - gimus, con -

- fu - gimus, San - cta De - i Ge - nitrix, San - cta De - i Ge - nitrix, Sub
 - fu - gimus, San - cta De - i Ge - nitrix, San - cta De - i Ge - nitrix, Sub
 - fu - gimus, San - cta De - i Ge - nitrix, De - i Ge - nitrix, Sub
 - fu - gimus, San - cta De - i Ge - nitrix, San - cta De - i Ge - nitrix, Sub

p *Cresc.* *f*
p *Cresc.* *f*
p *Cresc.* *f*
p *Cresc.* *f*

tu - um prae - si - dium con - fu - gimus Vir - go glori -
 tu - um prae - si - di - um con fu - gimus Vir - go glori -
 tu - um prae - si - di - um con fu - gimus Vir - go glori -
 tu - um prae - si - di - um con fu - gimus Vir -

Dim. *p* *mf*
Dim. *p* *mf*
Dim. *p* *mf*
Dim. *p* *mf*

Ped:

o - sa et be - ne - di - cta Vir - go

o - sa et be - ne - di - cta Vir - go be -

o - sa et be - ne - di - cta Vir - go be - ne - di - cta et

go be - ne - di - cta Vir - go

be - ne - di - cta A - men A - men.

ne - di - cta A - men A - men.

be - ne - di - cta A - men.

be - ne - di - cta A - men.

TANTUM ERGO

(EN LA MINEUR)

A 3 VOIX, avec ou sans accompagnement d'Orgue.

Adagio. ($\text{♩} = 50$)

la 1^{re} fois SOLO.
§ la 2^e fois CHŒUR.

SOPRANO 1^o. *p* Tan_tum er - go
Ge - ni - to - ri

SOPRANO 2^o. *p* Tan_tum er - go
Ge - ni - to - ri

BASSO. *p* Tan_tum er - go
Ge - ni - to - ri

Adagio.
① ② ④

ORGUE
ou
HARMONIUM. *p*

① ② ④

Sa - cra - men - tum Ve - ne - re - mur cer - nu - i, Et an - ti - quum
Ge - ni - to - que Laus et ju - bi - la - ti - o, Sa - lus, ho - nor,

Sa - cra - men - tum Ve - ne - re - mur cer - nu - i, Et an - ti - quum
Ge - ni - to - que Laus et ju - bi - la - ti - o, Sa - lus, ho - nor,


Sa - cra - men - tum Ve - ne - re - mur cer - nu - i, Et an - ti - quum
Ge - ni - to - que Laus et ju - bi - la - ti - o, Sa - lus, ho - nor,



do - cu - men - tum No - vo ce - dat ri - tu - i. Praes - tet
vir - tus quo - que Sit et be - ne - di - cti - o; Pro - ce -

do - cu - men - tum No - vo ce - dat ri - tu - i. Praes - tet
vir - tus quo - que Sit et be - ne - di - cti - o; Pro - ce -

do - cu - men - tum No - vo ce - dat ri - tu - i. Praes - tet
vir - tus quo - que Sit et be - ne - di - cti - o; Pro - ce -



fi - des sup - ple - mentum Sen - su - um de - fe - ctu - i.
- den - ti ab u - tro - que Com - par sit lau - da - ti - o.

fi - des sup - ple - mentum Sen - su - um de - fe - ctu - i.
- den - ti ab u - tro - que Com - par sit lau - da - ti - o.

fi - des sup - ple - mentum Sen - su - um de - fe - ctu - i.
- den - ti ab u - tro - que Com - par sit lau - da - ti - o.

SOLO.

- a! Quae coe - li pan - dis os - ti - um Bel - la premunt hos -

- a! Quae coe - li pan - dis os - ti - um

- a! Quae coe - li pan - dis os - ti - um

- a! Quae coe - li pan - dis os - ti - um

Cresc.

- ti - li - a Bel - la premunt hos - ti - li - a, Da ro -

Cresc. *f*

f CHOEUR.*p*

SOLO

- bur Da ro - bur, fer au - xi - li - um

Da ro - bur, fer au - xi - li - um

Da ro - bur, fer au - xi - li - um

Da ro - bur, fer au - xi - li - um

Da ro - bur, fer au - xi - li - um

p CHOEUR.

sa - lu - ta - ris Hos - ti - a, O sa - lu ta - ris Hos - ti - a, Quae

p

O sa - lu ta - ris Hos - ti - a, Quae

p

O sa - lu ta - ris Hos - ti - a, Quae

p

O sa - lu ta - ris Hos - ti - a, Quae

cresc. *f* SOLO.

coe - li pan - dis os - ti - um, Bel - la premunt hos - ti - li -

cresc. *f*

coe - li pan - dis os - ti - um,

cresc. *f*

coe - li pan - dis os - ti - um,

cresc. *f*

coe - li pan - dis os - ti - um,

cresc. *f* *p*

ad. *S. Ped.*

f CHŒUR. *p*

- a Da ro - - bur, fer au - xi - li - um

f *p*

Da ro - - bur, fer au - xi - li - um

f *p*

Da ro - - bur, fer au - xi - li - um

f *p*

Da ro - - bur, fer au - xi - li - um

p *pp*

A - men A - - men.

p *pp*

A - men A - - men.

p *pp*

A - men A - - men.

p *pp*

A - men A - - men.

LE MÊME A 3 VOIX ÉGALES.

ORGUE
ou
HARMONIUM.

① Andante quasi Allegretto. (♩ = 84)

(E) p

①

SOLO de TÉNOR ou de SOPRANO.

O sa - lu - ta - ris

Hos - ti - a, Quae coe - li pan - dis os - ti -

SOPRANO
ou TÉNOR.

MEZZO-SOPRANO
ou BARYTON.

CONTRALTO
ou BASSE.

ORGUE.

p CHŒUR.

O sa - lu - ta - ris Hos - ti - a! Quae

p CHŒUR.

O sa - lu - ta - ris Hos - ti - a! Quae

p CHŒUR.

O sa - lu - ta - ris Hos - ti - a! Quae

④

p

④

SOLO.

coe - li pan - dis os - ti - um Bel - la premunt hos -

coe - li pan - dis os - ti - um

coe - li pan - dis os - ti - um

4

p

4

Cresc. *f*

- ti - li - a Bel - la premunt hos - ti - li - a, Da ro -

Cresc. *f*

f CHOEUR. *p*

- bur, Da ro - bur, fer au - xi - li - um.

f *p*

Da ro - bur, fer au - xi - li - um.

f *p*

Da ro - bur, fer au - xi - li - um.

4

4

4

SOLO. CHOEUR.

p 0 sa - lu - ta - ris Hos - ti - a 0

pp *p*

sa - lu - ta - ris Hos - ti - a, Quae coe - li

sa - lu - ta - ris Hos - ti - a, Quae coe - li

sa - lu - ta - ris Hos - ti - a, Quae coe - li

cresc. *f* *p* SOLO.

pan - dis os - ti - um Bel - la pre - munt hos -

cresc. *f*

pan - dis os - ti - um

cresc. *f*

pan - dis os - ti - um

cresc. *f* *p*

Ped. *S. Ped.*

f CHOEUR. *p*

ti - li - a Da ro - - bur, fer au -

Da ro - - bur, fer au -

Da ro - - bur, fer au -

p

- xi - - li - um A - -

- xi - - li - um A - -

- xi - - li - um A - -

pp

- men, A - - men

- men, A - - men

- men, A - - men

BENEDICTUS

SOLO DE BASSE, CHŒUR A 3 VOIX
avec accompagnement d'Orgue ou Harmonium.

① Adagio. (♩ = 56)

ORGUE
ou
HARMONIUM.

BASSE SOLO.

Be - ne - di - ctus qui ve - nit in no - mi - ne Do - mi - ni,
in no - mi - ne Do - mi - ni, in no - mi - ne Do - mi - ni Be - ne -
- di - ctus qui ve - nit in no - mi - ne Do - mi - ni qui
ve - nit in no - mi - ne Do - mi - ni

Allegro. (♩ = 132)

SOPRANO. *f* CHOEUR.
 Ho - san - na in ex - cel - sis, Ho - san - na in ex -

TÉNOR. *f* CHOEUR.
 Ho - san - na in ex - cel - sis, Ho - san - na in ex -

BASSE. *f* CHOEUR.
 Ho - san - na in ex - cel - sis, Ho - san - na in ex -

Allegro.
G ff.

- cel - sis, Ho - san - na, Ho - san - na in ex - cel - sis, in ex -

- cel - sis, Ho - san - na Ho - san - na in ex - cel - sis, in ex -

- cel - sis, Ho - san - na Ho - san - na in ex - cel - sis, in ex -

- cel - sis in ex - cel - sis.

- cel - sis in ex - cel - sis.

- cel - sis in ex - cel - sis.

O SALUTARIS

(EN SOL N° 2.)

CHŒUR A 4 VOIX, avec accompagnement d'Orgue.

① ④ Andante religioso. (♩ = 66)

ORGUE
ou
HARMONIUM.

① ④

SOPR: 1^o *p*
0 sa - lu - ta - ris

SOPR: 2^o *p*
0 sa - lu - ta - ris

TÉNOR. *p*
0 sa - lu - ta - ris

BASSE. *p*
0 sa - lu - ta - ris

Hos - ti - a Quae coe - li pan - dis os - ti - um

Hos - ti - a Quae coe - li pan - dis os - ti - um

Hos - ti - a Quae coe - li pan - dis os - ti - um

- Hos - ti - a Quae coe - li pan - dis os - ti - um

Cresc. *Dim.*
 Bel - la bel - la pre - munt hos - ti - li - a Da ro -

Cresc. *Dim.*
 Bel - la bel - la pre - munt hos - ti - li - a Da ro -

Cresc. *Dim.*
 Bel - la bel - la pre - munt hos - ti - li - a Da ro -

Cresc. *Dim.*
 Bel - la bel - la pre - munt hos - ti - li - a Da ro -

Cresc. *Dim.*

p *pp Rall.*
 - bur, fer au - xi - li - um A - men, A - men.

p *pp Rall.*
 - bur, fer au - xi - li - um A - men, A - men.

p *pp Rall.*
 - bur, fer au - xi - li - um A - men, A - men.

p *pp Rall.*
 - bur, fer au - xi - li - um A - men, A - men.

p *pp Rall.*

à Monsieur *THERRY.***TANTUM ERGO**

(EN Mib.)

SOLO DE BASSE et CHŒUR, avec accompagnement d'Orgue.

① Adagio. (♩ = 54)

ORGUE.

BASSE SOLO.

Tan - tum er - go Sa - cra - men - tum Ve - nere - mur.

cernu_i Ve - nere - mur cernu_i, Ve - ne - re - mur

Cresc.

cer - nu_i Et an ti - quum do - cu - mentum

Cresc.

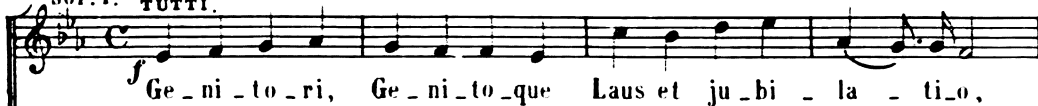
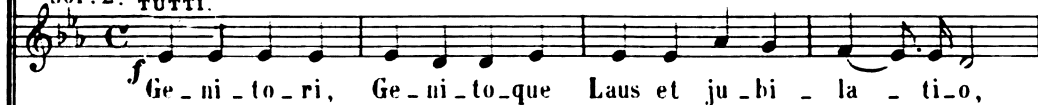
No - vo ce - dat ri - tu - i Praes - tet

fi - des sup - ple - men - tum Praes - tet fi - des

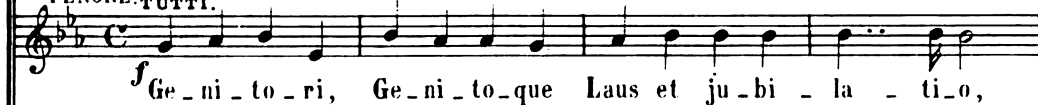
sup - ple - men - tum Sen - su - um de - fee - tu -

- i Sen - su - um de - fee - tu - i.

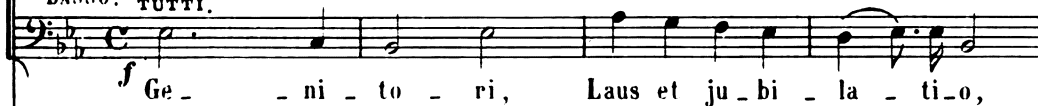
CORO. Adagio. (♩ = 52.)

SOP: 1^a TUTTI.SOP: 2^a TUTTI.

TENORE TUTTI.



BASSO. TUTTI.



Adagio.



Cre - scen - do.

ab u_troque, Pro_ced_en_t_i ab u_troque ab u_tro_que

Cre - scen - do.

ab u_troque, Pro_ced_en_t_i ab u_tro_que ab u_tro_que

Cre - scen - do.

ab u_troque, Pro_ced_en_t_i ab u_tro_que ab u_tro_que

Cre - scen - do.

ab u_troque, Pro_ced_en_t_i ab u_tro_que ab u_tro_que

Cre - scen - do.

ab u_troque, Pro_ced_en_t_i ab u_tro_que ab u_tro_que

p

f Dim. P P Dim e rall. pp

Com_par_sit lau_da_ti_o. A_men, A - men.

f Dim. P p Dim e rall. pp

Com_par_sit lau_da_ti_o. A_men, A - men.

f Dim. P P Dim e rall. pp

Com_par_sit lau_da_ti_o. A_men, A - men.

f Dim. P P Dim e rall. pp

Com_par_sit lau_da_ti_o. A_men, A - men.

f Dim. P Dim e rall. pp

O SALUTARIS

POUR LE TEMPS DU CARÈME.

ARRANGÉ A 3 ET 4 VOIX

PAR ALEX. GUILMANT.

Andante.

SOLO ou CHŒUR.

SOPRANO.

ALTO.

BASSE.

ORGUE
ou
HARMONIUM.

① Andante.

①

Cresc.

pan - dis os - ti - um Bel - la pre - munt hos - ti - li -

Cresc.

pan - dis os - ti - um Bel - la pre - munt hos - ti - li -

Cresc.

pan - dis os - ti - um Bel - la pre - munt hos - ti - li -

Cresc.

Dim.

- a, Da ro - bur, fer au - xi - li - um.

Dim.

- a, Da ro - bur, fer au - xi - li - um.

Dim.

- a, Da ro - bur, fer au - xi - li - um.

Dim.

SOPR. CHŒUR.
 ALTO. CHŒUR.
 TÉNOR. CHŒUR.
 BASSE. CHŒUR.

p U - ni - tri - no - que Do - mi - no, Sit sem - pi -

p U - ni - tri - no - que Do - mi - no, Sit sem - pi -

p U - ni - tri - no - que Do - mi - no, Sit sem - pi -

p U - ni - tri - no - que Do - mi - no, Sit sem - pi -

Cresc.
 - ter - na glo - ri - a, Qui vi - tam si - ne ter - mi - no No - bis

Cresc.
 - ter - na glo - ri - a, Qui vi - tam si - ne ter - mi - no No - bis

Cresc.
 - ter - na glo - ri - a. Qui vi - tam si - ne ter - mi - no No - bis

Cresc.
 - ter - na glo - ri - a, Qui vi - tam si - ne ter - mi - no No - bis

Dim. *pp*
 do - net in pa - tri - a. A - - - men.

Dim. *pp*
 do - net in pa - tri - a. A - - - men.

Dim. *pp*
 do - net in pa - tri - a. A - - - men.

Dim. *pp*
 do - net in pa - tri - a. A - - - men.

TANTUM ERGO

CHANT HARMONISÉ A 4 VOIX
avec accomp^t d'Orgue. *

PAR
ALEX: GUILMANT.

Andante. (♩ = 60.)

SOLO.

BASSE.

Tan - tum er - go Sa - - cra - men - tum
Ge - ni - to - ri, Ge - - ni - to - que

ORGUE
ou
HARMONIUM.

SOPRANO 1^o CHOEUR.

f Tan - tum er -
Ge - ni - to -

SOPRANO 2^o CHOEUR.

f Tan - tum er -
Ge - ni - to -

TENORE. CHOEUR.

f Tan - tum er -
Ge - ni - to -

BASSO. CHOEUR.

Ve - ne - re - mur cer - nu - i. f Tan - tum er -
Laus et ju - bi - la - ti - o. Ge - ni - to -

(*) Usité dans le diocèse d'Amiens.

- go Sa - cra - men - tum — Ve - ne -
 - ri, Ge - ni - to - que — Laus et

- go Sa - cra - men - tum — Ve - ne -
 - ri, Ge - ni - to - que — Laus et

- go Sa - cra - men - tum — Ve - ne -
 - ri, Ge - ni - to - que — Laus et

- go Sa - cra - men - tum — Ve - ne -
 - ri, Ge - ni - to - que — Laus et

- re - mur cer - nu - i.
 ju - bi - la - ti - o.

- re - mur cer - nu - i.
 ju - bi - la - ti - o.

- re - mur cer - nu - i.
 ju - bi - la - ti - o.

- re - mur cer - nu - i. Et an - ti - quum
 ju - bi - la - ti - o. Sa - lus, ho - nor,

SOLO.

do - cu - men - tum No - vo ce - dat
vir - tus quo - que, Sit et be - ne -

ri - tu - i.
- di - cti - o;

SOLO.
Præs - tet fi -
Pro - ce - den -

CHOEUR.

- des sup - ple - men - tum
- ti ab u - tro - que

Sen - su - um de - fec - tu - i.
Com - par sit lau - da - ti - o.

CHOEUR.

PUER NOBIS NASCITUR

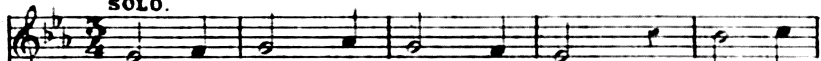
CHANT POUR LE TEMPS DE NOËL.

ARRANGÉ A QUATRE VOIX

PAR A'.EX: GUILMANT.

TENOR ou SOPRANO
alternant.

SOLO.



1. Pu - er no - bis nas - ci - tur, Rec - tor -
2. In præ - se - pe po - ni - tur Sub fo -
3. An - ge - li Pas - to - ri - bus Nun - ti -
4. Can - tant læ - ti Do - mi - no Glo - ri -

ORGUE
ou
HARMONIUM.



- que An - ge - lo - rum In hoc mun - do
- no a - si - no - rum; Pan - nis et in -
- ant, in Beth - le - hem Pro - mis - sum ho -
- a in ex - cel - sis; Ho - mi - ni cor - de -



pa - ti - tur Do - mi - nus Do - mi - no - rum.
- vol - vi - tur Chris - tus, Rex sæ - cu - lo - rum.
- mi - ni - bus Na - tum jam Sal - va - to - rem.
bo - no Par et sa - lus in ter - ris.

SOP: 1. *f* CHŒUR.

Pu - er no - bis nas - ci - tur, Rec - tor - que

SOP: 2^e

Pu - er no - bis nas - ci - tur, Rec - tor - que

TÉNOR. *f* CHŒUR.

Pu - er no - bis nas - ci - tur, Rec - tor - que

BASSE. *f*

Pu - er no - bis nas - ci - tur, Rec - tor - que

♩

An - ge - lo - rum In hoc mun - do pa - ti -

An - ge - lo - rum In hoc mun - do pa - ti -

An - ge - lo - rum In hoc mun - do pa - ti -

An - ge - lo - rum In hoc mun - do pa - ti -

- tur Do - mi - nus Do - mi - no - rum.

- tur Do - mi - nus Do - mi - no - rum.

- tur Do - mi - nus Do - mi - no - rum.

- tur Do - mi - nus Do - mi - no - rum.

SOLO.

5. Gau - dens ad præ - se - pi - um Tur - ba - cur -
 6. Ma - gi, stel - la mo - ni - ti, Do - na fe -
 7. Tunc He - ro - des ti - mu - it Ca - co - tu -
 8. Quid, He - ro - des, ef - fi - cis? Quem quæ - ris,
 9. Nos de ta - li gau - di - o Do - mi - no
 10. Qui na - tus ex Ma - ri - a In di - e
 11. Vir - go de - cus vir - gi - num Ma - tris jun -

- rit Pas - to - rum: In lac - ten - te Do - mi - num
 - runt in - fan - ti; Myr - ram li - tant Ho - mi - ni,
 - mens li - vo - re; Et in fan - tes abs - tu - lit
 li - be - ra - tur, Et æ - ter - nam Pu - e - ris
 ju - bi - le - mus, Nas - cen - ti - que fi - li - o
 ho - di - er - na, Per - du - cat nos gra - ti - a
 - gens ho - no - ri, Sis no - bis præ - si - di - um

CHŒUR
 Puer nobis.

A - do - rant An - ge - lo - rum.
 De - o thus, au - rum Re - gi.
 Di - ro sæ - sos mu - cro - ne.
 Vi - tam ip - se lar - gi - tur.
 Pi - cor - da li - te - mus.
 Ad re - gna æm - pi - ter - na.
 Gra - tos fac Sal - va - to - ri.

TOTA PULCHRA ES MARIA

ARRANGÉ A QUATRE VOIX

PAR ALEX. GUILMANT.

SOPRANO. *p* *f*
 To-ta pulchra es Ma-ri - a To-ta pulchra es Ma-ri - a

ALTO. *f*
 To-ta pulchra es Ma-ri - a

TÉNOR. *f*
 To-ta pulchra es Ma-ri - a

BASSE. *f*
 To-ta pulchra es Ma-ri - a

ORGUE
 ou
 HARMONIUM. *p* *f*
 (E) (G)

p *f* > > >
 Et ma-cu-la o-ri-gi-na-lis non est in te

f
 Et ma-cu-la o-ri-gi-na-lis

f
 Et ma-cu-la o-ri-gi-na-lis

(G) *p* *f* *f* (G)

p *Divisi.* *f*

Tu glo_ri_a Je_ru_salem Tu læti_ti_a Is_ra_ël

p *f*

Tu glo_ri_a Je_ru_salem Tu læti_ti_a Is_ra_ël

f

non est in te Tu læti_ti_a Is_ra_ël

f

non est in te Tu læti_ti_a Is_ra_ël

p *f*

Ⓞ Ⓞ

Divisi.

Tu ad_vo_ca_ta pec_ca_to_rum.

SOLO.

Tu ho_no_ri_fi_cen_tia po_pu_li_nos_tri Tu ad_vo_ca_ta pec_ca_to_rum.

p *f*

Ⓞ Ⓞ

Ⓞ

Ped.

pp *Dimisi.*

O Ma - ri - a Virgo prudentis_sima

Virgo prudentis_sima

pp *Dimisi.*

O Ma - ri - a Virgo clementis_sima

pp O Ma - ri - a Virgo clementis_sima

pp

Ped.

p *p* *Cresc. f* *Dim. p pp*

O - ra pro no_bis Interce_de pro no_bis ad Do_minum Jesum Christum.

p *Cresc. f* *Dim. p pp*

Interce_de pro no_bis ad Do_minum Jesum Christum.

p *Cresc. f* *Dim. p pp*

Interce_de pro no_bis ad Do_minum Jesum Christum.

p *Cresc. f* *Dim. p pp*

Interce_de pro no_bis ad Do_minum Jesum Christum.

pp *p* *Cresc. f* *Dim. p pp*

②

②

DU MÊME AUTEUR :

ÉCHOS DU MOIS DE MARIE

CANTIQUES A UNE OU DEUX VOIX ÉGALES
AVEC ACCOMPAGNEMENT D'ORGUE OU D'HARMONIUM

PAROLES DE

CH. BARTHÉLEMY

Prix net : 3 francs

L'ORGANISTE PRATIQUE

COLLECTION DE PIÈCES POUR ORGUE (PÉDALE AD LIBITUM) OU HARMONIUM
MOYENNE DIFFICULTÉ

Deux livraisons parues; chacune net, 3 francs

PREMIÈRE LIVRAISON

Élévation... *Fa majeur.*
Offertoire... *La majeur.*
Marche... *Ré majeur.*
Deux antennes... *Ré mineur et sol majeur.*
Communion... *Mi mineur.*
Offertoire sur des noëls. *Ut mineur et majeur.*

DEUXIÈME LIVRAISON

Prélude... *Mi bémol majeur.*
Magnificat, six versets... *Sol majeur.*
Marche funèbre... *Ut mineur.*
Cantabile (étude)... *Fa majeur.*
Élévation... *Ut mineur.*

Chaque livraison forme un tout complet et se vend séparément 3 francs net.

PIÈCES DE DIFFÉRENTS STYLES POUR ORGUE

Douze livraisons parues à 3 francs net

MORCEAUX POUR HARMONIUM

Deux Morceaux : I Recueillement, II Valse, prix fort.....	7	fr.	50
Mazurka de salon.....	5	—	
Prière-Berceuse, prix fort.....	5	—	
Canzonetta, —	6	—	
Fughetta, —	5	—	
Scherzo, —	9	—	
Aspiration religieuse, —	5	—	
Villageoise, —	4	—	
Scherzo Capriccioso, duo pour piano et harmonium; prix fort....	12	—	
Pastorale, prix fort.....	7	—	50
Marche triomphale, prix fort.....	9	—	