

MESSE À LA MÉMOIRE DE JEANNE D'ARC

Publié chez LEMOINE et fils
à Paris, 17 rue Pigalle
Droits de reproduction et audition réservés
pour tous pays.
1887.

Ch. GOUNOD.

PRÉLUDE.

Maestoso. (♩ = 52.) 43

LE CHOEUR.
ff Plus animé.

SOPRANI.
Qui - a fe - ci - sti vi - ri - li - ter et con - for -

ALTI.
ff
Qui - a fe - ci - sti vi - ri - li - ter et con - for -

TENORS.
ff
Qui - a fe - ci - sti vi - ri - li - ter et con - for -

BASSES.
ff
Qui - a fe - ci - sti vi - ri - li - ter et con - for -

- ta - tum est cor tu - um, id - e - ò et ma - nus

- ta - tum est cor tu - um, id - e - ò et ma - nus

- ta - tum est cor tu - um, id - e - ò et ma - nus

- ta - tum est cor tu - um, id - e - ò et ma - nus

Vm¹ 2688

9182.H.

1887



B

Do - mini con for - ta - vit - te, et id - e - ò

Do - mini con for - ta - vit - te, et id - e - ò

Do - mini con for - ta - vit - te, et id - e - ò

Do - mini con for - ta - vit - te, et id - e - ò

e - ris be - ne - di - cta in œ - ter - num

e - ris be - ne - di - cta in œ - ter - num

e - ris be - ne - di - cta in œ - ter - num

e - ris be - ne - di - cta in œ - ter - num

20 42 12

LES VOIX DE JEANNE.

SOPRANI.

Qui a fe - ci - sti vi - ri - li - ter et confor - ta - tum est cor

tu - um i - de - ò et ma - nus Do - mini confor - ta - vit

te et i - de - ò e - ris Bene - di - cta in œ - ter - num!

LE RESTE TACET.

MESSE À LA MÉMOIRE DE JEANNE D'ARC

Publié chez LEMOINE et fils
à Paris, 17 rue Pigalle
Droits de reproduction et audition réservés
pour tous pays.
1887.

Ch. GOUNOD.

KYRIE

(SOLI et CHOEUR)

Andante.

RECITANTS (Soli)

A single musical staff for the Recitants (Soli) part, showing a series of rests in a C major key signature.

SOPRANI.

Musical staff for the Soprano part, starting with a piano (*p*) dynamic. The lyrics are: Ky - ri - e e - le - i - son.

CONTRALTI.

Musical staff for the Contralto part, starting with a piano (*p*) dynamic. The lyrics are: Ky - ri - e e - le - i - son.

TENORS.

Musical staff for the Tenors part, starting with a piano (*p*) dynamic. The lyrics are: Ky - ri - e e - le - i - son.

BASSES.

Musical staff for the Basses part, starting with a piano (*p*) dynamic. The lyrics are: Ky - ri - e e - le - i - son.

TENOR Solo.

Musical staff for the Tenor Solo part, starting with a forte (*f*) dynamic and ending with a piano (*p*) dynamic. The lyrics are: Ky - ri - e e - le - i - son.

CHOEUR.

Top musical staff of the Chorus part, starting with a forte (*f*) dynamic and ending with a piano (*p*) dynamic. The lyrics are: Ky - ri - e Ky - ri - e e - le - i - son e - le -

Middle musical staff of the Chorus part, starting with a forte (*f*) dynamic and ending with a forte (*f*) dynamic. The lyrics are: Ky - ri - e Ky - ri - e e -

Bottom musical staff of the Chorus part, starting with a forte (*f*) dynamic and ending with a forte (*f*) dynamic. The lyrics are: Ky - ri - e Ky - ri - e e - le - i - son e -

Bottom-most musical staff of the Chorus part, starting with a forte (*f*) dynamic and ending with a forte (*f*) dynamic. The lyrics are: Ky - ri - e Ky - ri - e e -

CONTRALTO.

f
Ky - ri - e - - - e - - -

p
- - - i - son - - -

p
- le - - - i - son - - -

p
- le - - - i - son - - -

p
- le - - - i - son - - -

p
- le - - - i - son - - -

f *p* *f* *p*
Ky - ri - e Ky - ri - e

f *p* *f* *p*
Ky - ri - e Ky - ri - e

f *p* *f* *p*
Ky - ri - e Ky - ri - e

f *p* *f* *p*
Ky - ri - e Ky - ri - e

Ky - ri - e Ky - ri - e

f *p*
e - le - i - son e - le - i - son.

f *p*
e - le - i - son e - le - i - son.

f *p*
e - le - i - son e - le - i - son.

f *p*
e - le - i - son e - le - i - son.

e - le - i - son e - le - i - son.

SOPRANO.

f *p*
 Chri - ste e - le - i - son e - le - i - son

f *p*
 Chri - ste e - le - i - son e - le - i - son

f *p*
 Chri - ste e - le - i

f *p*
 Chri - ste e - le - i

f *p*
 Chri - ste e - le - i - son

f *p*
 Chri - ste e - le - i - son

f *p*
 Chri - ste e - le - i - son

f *p*
 Chri - ste e - le - i - son

f *p*
 - son e - le - i - son

f *p*
 - son e - le - i - son

f
 Chri - ste e - le - i

f
 Chri - ste e - le - i

f
 Chri - ste e - le - i

f
 Chri - ste e - le - i

SOPRANO. *f* e - le - i - son e - - le - i - son e - - le - i - son e - -

TENOR. *f* e - le - i - son e - - le - i - son e - - le - i - son e - -

<i>p</i> - son -	<i>f</i> Chri - ste
<i>p</i> - son -	<i>f</i> Chri - ste
<i>p</i> - son -	<i>f</i> Chri - ste
<i>p</i> - son -	<i>f</i> Chri - ste

- le - i - son e - - le - i - son e - - le - i - son e - -

- le - i - son e - - le - i - son e - - le - i - son e - -

<i>f</i> Chri - ste	<i>f</i> e - le - -
<i>f</i> Chri - ste	<i>f</i> Chri - - ste e -
<i>f</i> Chri - ste	<i>f</i> Chri - - ste e -
<i>f</i> Chri - ste	<i>f</i> Chri - - ste e -

- i - son e - le - i - son Chri - ste
 - le - i - son e - le - i - son Chri - ste
 - le - i - son e - le - i - son Chri - ste
 - le - i - son e - le - i - son Chri - ste

BASSE. *f*

Chri - ste e - le - i - son e - le - i -

p

e - le - i - son.
 e - le - i - son.
 e - le - i - son.
 e - le - i - son.

p

- son.

p

Ky - ri - e e - le - i - son
 Ky - ri - e e - le - i - son
 Ky - ri - e e - le - i - son
 Ky - ri - e e - le - i - son

TENOR.

f Ky - ri - e e - le - i - son *p*

f *p*
Ky - ri
f *p*
Ky - ri
f *p*
Ky - ri
f *p*
Ky - ri

f *p* *f* *f*
- e Ky - ri - e e - le - i - son e - le - i -
f *p* *f*
- e Ky - ri - e e - le - i -
f *p* *f*
- e Ky - ri - e e - le - i - son - e - le - i -
f *p* *f*
- e Ky - ri - e e - le - i -

BASSE.

f Ky - ri - e e - le - i - son *p*

p
- son
p
- son
p
- son
p
- son

f > *p* *f* > *p* *f* > *p*
 Ky - ri - e Ky - ri - e Ky - ri - e e - le - i - son
f > *p* *f* > *p* *f* > *p*
 Ky - ri - e Ky - ri - e Ky - ri - e e - le - i - son
f > *p* *f* > *p* *f* > *p*
 Ky - ri - e Ky - ri - e Ky - ri - e e - le - i - son
f > *p* *f* > *p* *f* > *p*
 Ky - ri - e Ky - ri - e Ky - ri - e e - le - i - son

SOPRANO.

f *f* *f*
 Ky - ri - e Ky - ri - e e -
f *f* *f*
 Ky - ri - e Ky - ri - e
f *f* *f*
 Ky - ri - e Ky - ri - e
f *f* *f*
 Ky - ri - e Ky - ri - e

- le - i - son Ky - ri - e e - le - i - son
p *p* *p*
 Ky - ri - e e - le - i - son
p *p* *p*
 Ky - ri - e e - le - i - son
p *p* *p*
 Ky - ri - e e - le - i - son
p *p* *p*
 Ky - ri - e e - le - i - son

ET IN TERRA PAX

(SOLI et CHOEUR)

Andante. SOLI. *p*

SOPRANO. Et in ter - ra pax ho - mi - nibus

CONTRALTO. Et in ter - ra pax ho - mi - nibus

TENOR. Et in ter - ra pax ho - mi - nibus

BASSE. Et in ter - ra pax ho - mi - nibus

ho - nae vo - lun - ta - tis Et in ter - ra pax ho -

ho - nae vo - lun - ta - tis Et in ter - ra pax ho -

ho - nae vo - lun - ta - tis Et in ter - ra pax ho -

ho - nae vo - lun - ta - tis Et in ter - ra pax ho -

- mi - ni - bus ho - nae vo - lun - ta - tis

- mi - ni - bus ho - nae vo - lun - ta - tis

- mi - ni - bus ho - nae vo - lun - ta - tis

- mi - ni - bus ho - nae vo - lun - ta - tis

CHŒUR.

P

Et in ter - ra pax ho - mi - nibus bo - næ vo - lun - ta - tis

Et in ter - ra pax ho - mi - nibus bo - næ vo - lun - ta - tis

Et in ter - ra pax ho - mi - nibus bo - næ vo - lun - ta - tis

Et in ter - ra pax ho - mi - nibus bo - næ vo - lun - ta - tis

Et in ter - ra pax ho - mi - nibus bo - næ vo - lun - ta - tis —

Et in ter - ra pax ho - mi - nibus bo - næ vo - lun - ta - tis —

Et in ter - ra pax ho - mi - nibus bo - næ vo - lun - ta - tis —

Et in ter - ra pax ho - mi - nibus bo - næ vo - lun - ta - tis —

SOLI. (DOUBLE QUATUOR.)

pp

Pax ho - mi - ni - bus ho - næ vo - lun - ta - tis —

Pax ho - mi - ni - bus ho - næ vo - lun - ta - tis —

Pax ho - mi - ni - bus ho - næ vo - lun - ta - tis —

Pax ho - mi - ni - bus ho - næ vo - lun - ta - tis —

f All^o moderato.

Lau - da - mus te be - ne - di - ci - mus te
 Lau - da - mus te be - ne - di - ci - mus te A - do -
 Lau - da - mus te be - ne - di - ci - mus te
 Lau - da - mus te be - ne - di - ci - mus te

A - do - ra - mus te a - do - ra - mus te
 - ra - mus te a - do - ra - mus te
 A - do - ra - mus te a - do -
 A - do - ra - mus te a - do - ra - mus

Glo - ri - fi - ca - mus te
 Glo - ri - fi - ca - mus te Gra - ti - as a - gi - mus
 - ra - mus te Glo - ri - fi - ca - mus te Gra - ti -
 te Glo - ri - fi - ca - mus te Gra - ti - as a -

Gra - ti - as a - gi - mus ti - bi pro - pter ma -
 ti - bi Gra - ti - as a - gi - mus ti - bi
 - as a - gi - mus ti - bi Gra - ti - as a - gi - mus ti - bi pro - pter
 - gi - mus ti - bi pro - pter ma - gnam glo - riam tu - am

-gnam glo-ri-am tu-am.
 propter magnam glo-ri-am tu-am. Do-mine-
 ma-gnam glo-ri-am tu-am. Do-mine- De-us-

Do-mine- De-us Pa-ter De-us
 De-us Do-mine- De-us Pa-ter De-us
 Do-mine- De-us De-us Pa-ter De-us
 De-us Pa-ter De-us Pa-ter De-us

Pa-ter Pa-ter om-ni-po-tens.
 Pa-ter De-us Pa-ter om-ni-po-tens.
 Pa-ter De-us Pa-ter om-ni-po-tens.
 Pa-ter Pa-ter om-ni-po-tens.

Do-mine Fi-li-u-ni-ge-ni-te
 Do-mine Fi-li-u-ni-ge-ni-te
 Do-mine Fi-li-u-ni-ge-ni-te
 Do-mine Fi-li-u-ni-ge-ni-te

SOLO.
p

Do-mi-ne fi-li u-ni-ge-ni-te Je-su-
Fi-li u-ni-ge-ni-te fi-li u-ni-ge-ni-te
Fi-li u-ni-ge-ni-te fi-li u-ni-ge-ni-te
Fi-li u-ni-ge-ni-te fi-li u-ni-ge-ni-te

Christe Je-su Je-su Chri-ste Je-su Chri-ste
Je-su Chri-ste Je-su Chri-ste
Je-su Chri-ste Je-su Je-su Chri-ste
Je-su Chri-ste Je-su Chri-ste

CHŒUR.

f Do-mi-ne De-us
f Do-mi-ne De-us
Do-mi-ne De-us A-gnus De-i Do-mi-ne
Do-mi-ne De-us A-gnus De-i

De-us A-gnus De-i A-gnus
A-gnus De-i A-gnus De-i A-gnus
De-us A-gnus De-i A-gnus De-
Do-mi-ne De-us A-gnus De-i A-gnus

De - i Fi - li - us Pa - tris Fi - li - us Pa - tris

De - i Fi - li - us Pa - tris Fi - li - us Pa - tris

i Fi - li - us Pa - tris Fi - li - us Pa - tris

De i Fi - li - us Pa - tris Fi - li - us Pa - tris Qui

Qui tol - lis pec - ca - ta

Qui tol - lis qui tol - lis pec - ca - ta

Qui tol - lis pec - ca - ta mun - di pec - ca - ta mun -

tol lis pec - ca - ta pec - ca - ta mun - di pec - ca - ta

mun - di mi - se - re - re no - -

mun - di mi - se - re - re mi - se - re - re no - -

di mi - se - re - re no - bis mi - se - re - re no - -

mun - di mi - se - re - re no - bis mi - se - re - re no - -

- bis Qui tol - lis Qui tol - lis pec - ca - ta mun -

- bis Qui tol - lis Qui tol - lis pec - ca -

- bis Qui tol - lis pec - ca - ta

- bis Qui tol - lis Qui tol - lis Qui tol - lis pec - ca - ta

di Sus - ci - pe de - pre - ca - ti - o - nem no -
 - ta mun - di Sus - ci - pe de - pre - ca - ti - o - nem
 mun - di Sus - ci - pe de - pre - ca - ti - o - nem
 mun - di Sus - ci - pe de - pre - ca - ti - o - nem

- stram Qui
 no - stram Qui se - des ad dex - te - ram Pa - tris ad
 no - stram Qui se - des ad dex - te - ram
 no - stram Qui se - des ad -

se - des ad dex - te - ram Pa - tris ad dex - te - ram Pa -
 dex - te - ram Pa - tris Qui se - des ad dex - te - ram Pa -
 Pa - tri Qui se - des Qui se - des ad dex - te - ram Pa -
 dex - te - ram Pa - tris Qui se - des ad dex - te - ram Pa -

- tris
 - tris SOLO. Mi - se - re - re no - bis
 - tris SOLO. Mi - se - re - re no - bis mi - se - re - re
 - tris SOLO. Mi - se - re - re no - bis mi - se -

SOLO. CHOEUR.

Mi - se - re - re no - bis mi - se - re - re no - bis.

mi - se - re - re no - bis mi - se - re - re no - bis.

no - bis mi - se - re - re no - bis.

- re - re no - bis mi - se - re - re no - bis.

Allegro. *f*

Quo - ni - am tu so - lus.

Quo - ni - am tu so - lus tu so - lus.

Quo - ni - am tu so - lus San - ctus tu so - lus San -

Quo - ni - am tu so -

San - ctus tu so - lus San - ctus tu so - lus Do - minus tu

San - ctus tu so - lus San - ctus tu so - lus Do - minus tu

- ctus tu so - lus San - ctus tu so - lus Do - minus tu

- lus so - lus San - ctus tu so - lus Do - minus tu so - lus al -

so - lus al - tis - si - mus tu so - lus al - tis - si - mus

so - lus al - tis - si - mus tu so - lus al - tis - si - mus

so - lus al - tis - si - mus tu so - lus al - tis - si - mus

- tis - si - mus tu so - lus tu so - lus al - tis - si - mus

Je - su Chri - ste cum san - cto Spi - ri - tu in

Je - su Chri - ste cum san - cto Spi - ri - tu in

Je - su Chri - ste cum san - cto Spi - ri - tu in

Je - su Chri - ste cum san - cto Spi - ri - tu in

Andante.
p

glo - ri - a De - i Pa - tris A -

glo - ri - a De - i Pa - tris A -

glo - ri - a De - i Pa - tris A -

glo - ri - a De - i Pa - tris A -

- men a - men a - men

- men a - men a - men

- men a - men a - men

- men a - men a - men

SANCTUS

(CHOEUR)

And^{te} molto maestoso.

SOPRANI.
CONTRALTI.
TENORS.
BASSES.

San-ctus San-ctus San-ctus Do-minus_

De-us Sa-ba-oth_

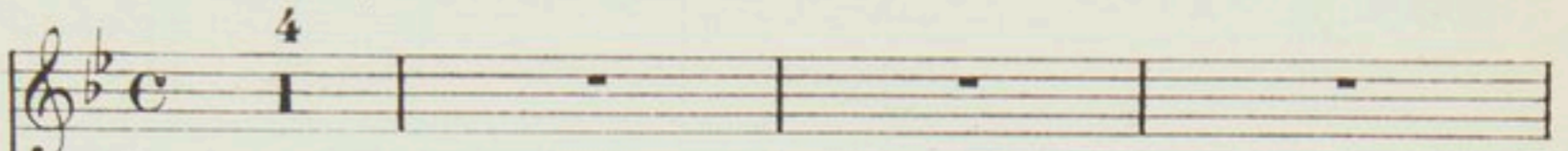
Ple-ni sunt coe-li et ter-ra glo-ri-a

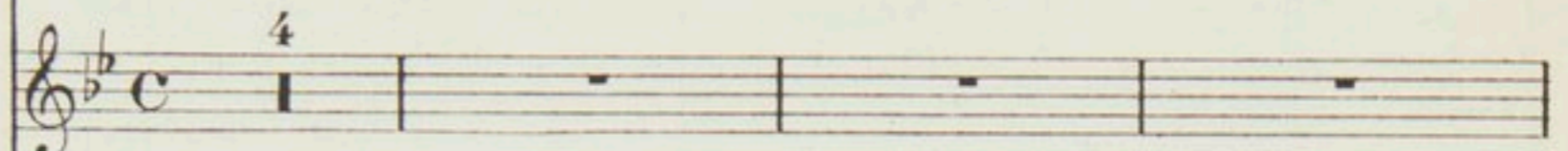
tu-a Ho-san-na Ho-san-na in ex-cel-sis_

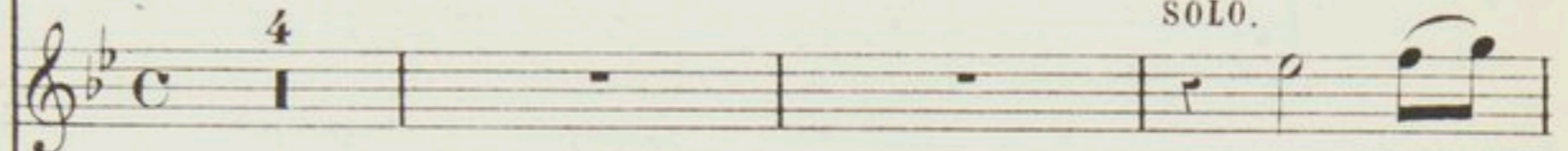
BENEDICTUS


(SOLI et CHOEUR)

Andante.

SOPRANO. 

CONTRALTO. 

TENOR. 

BASSE. 


Be - ne - di - ctus


 Be - ne - di - ctus Qui

 Be - ne - di - ctus Qui

 _di - ctus Qui

 Qui

 ve - nit qui ve - nit in no - mi - ne Do - mi - ne

 ve - nit qui ve - nit in no - mi - ne Do - mi - ne

 ve - nit qui ve - nit in no - mi - ne Do - mi - ne

 ve - nit qui ve - nit in no - mi - ne Do - mi - ne

CHOEUR.

p Be - ne - di - ctus Be - - ne - di - ctus qui ve - nit in - *Cresc.*
p Be - ne - di - ctus Be - - ne - di - ctus qui ve - nit in - *Cresc.*
p Be - ne - di - ctus Be - - ne di - ctus qui ve - nit in - *Cresc.*
p Be - ne - di - ctus Be - - ne di - ctus qui ve - nit in - *Cresc.*

f - no - mi - ne Do - mi - ne SOLO. Be - ne - di - ctus
f - no - mi - ne Do - mi - ne
f - no - mi - ne Do - mi - ne SOLO.
f - no - mi - ne Do - mi - ne Be - ne -

Cre - qui ve - nit qui
SOLO. *Cre -* Be - ne - di - ctus qui ve - nit qui
SOLO. *Cre -* Be - ne - di - ctus qui ve - nit qui
SOLO. *Cre -* - di - ctus qui ve - nit qui

scen - do. ve - nit in - no - mi - ne Do - mi - ni *Dim. p*
scen - do. ve - nit in - no - mi - ne Do - mi - ni *Dim. p*
scen - do. ve - nit in - no - mi - ne Do - mi - ni *Dim. p*
scen - do. ve - nit in - no - mi - ne Do - mi - ni *Dim. p*

CHOEUR.

p Be - ne - di - ctus *Cresc.* Be - ne - di - ctus qui *f* ve - nit in -
p Be - ne - di - ctus *Cresc.* Be - ne - di - ctus qui *f* ve - nit in
p Be - ne - di - ctus *Cresc.* Be - ne - di - ctus qui *f* ve - nit in
p Be - ne - di - ctus *Cresc.* Be - ne - di - ctus qui *f* ve - nit in

no - mine Do - mini qui ve - nit in no - mine Do - mini qui
 no - mi - ne Do - mini qui ve - nit in no - mi - ne Do - mini qui
 no - mine Do - mini qui ve - nit in no - mine Do - mini qui
 no - mi - ne Do - mini qui ve - nit in no - mi - ne Do - mini qui

Dim. *p* *SOLI. f*
 ve - nit in no - mine Do - mi - ni Ho - san - na in ex - cel -
Dim. *p* *f*
 ve - nit in no - mine Do - mi - ni Ho - san - na in ex - cel -
Dim. *p* *f*
 ve - nit in no - mine Do - mi - ni Ho - san - na in ex - cel -
Dim. *p* *f*
 ve - nit in no - mine Do - mi - ni Ho - san - na in ex - cel -

CHOEUR.

ff - sis - Ho - san - na Ho - san - na in ex - cel - sis -
ff - sis - Ho - san - na Ho - san - na in ex - cel - sis -
ff - sis - Ho - san - na Ho - san - na in ex - cel - sis -
ff - sis - Ho - san - na Ho - san - na in ex - cel - sis -

AGNUS DEI

(CHŒUR)

Andante.

SOPRANI. *p*
 CONTRALTI. *p*
 TENORS. *p*
 BASSES. *p*

A - gnus De - i qui tol - lis pec -

p

- ca - - - ta mun - di mi - se - re - re

- ca - - - ta mun - di mi - se - re - re mi - se -

- ca - - - ta mun - di mi - se - re - re mi - se -

- ca - - - ta mun - di mi - se - re - re mi - se -

f *Dim.* *p*

mi - se - re - re mi - se - re - re no - - bis

- re - re mi - se - re - re no - - bis

- re - re mi - se - re - re no - - bis

- re - re mi - se - re - re no - - bis

Un peu animé.

f

A - gnus De -

f

A - gnus De - i qui tol -

f

A - gnus De - i qui tol - lis pec - ca - ta qui

f

A - gnus De - i qui tol - lis pec - ca - ta

Andante. *p*

- i qui tol - lis pec - ca - ta mun - di mi - se -

p

- lis qui to - lis pec - ca - ta mun - di mi - se - re - re

p

tol - lis pec - ca - ta mun - di mi - se - re - re

p

mun - di pec - ca - ta mun - di mi - se - re - re

- re - re mi - se - re - re mi - se - re - re

mi - se - re - re mi - se - re - re mi - se -

mi - se - re - re mi - se - re - re mi - se -

mi - se - re - re mi - se - re - re mi - se -

f

mi - se - re - re no - bis

f

re - re no - bis

f

- re - re no - bis

f

- re - re no - bis

Dim. *p*

no - bis

Dim. *p*

no - bis

Dim. *p*

no - bis

Andante.

f A - gnus De - i qui tol - lis qui tol - lis

f A - gnus De - i qui tol - lis pec -

f A - gnus De - i qui tol - lis

f A - gnus De - i qui

pec - ca - ta mun - di do - na no - bis do - na

- ca - ta mun - di do - na no - bis do - na

pec - ca - ta mun - di do - na no - bis

tol - lis pecca - ta mun - di do - na no - bis do - na

no - bis do - na no - bis pa - cem do - na no - bis pa -

no - bis do - na no - bis pa - cem do - na pa

do - na no - bis do - na no - bis pa - cem do - na no - bis pa -

no - bis do - na no - bis pa - cem do - na pa -

Dim.

Dim.

Dim.

Dim.

p - cem do - na no - bis pa - cem.

p - cem do - na no - bis do - na pa - cem.

p - cem do - na no - bis pa - cem.

p - cem do - na no - bis pa - cem.

p - cem do - na no - bis pa - cem.

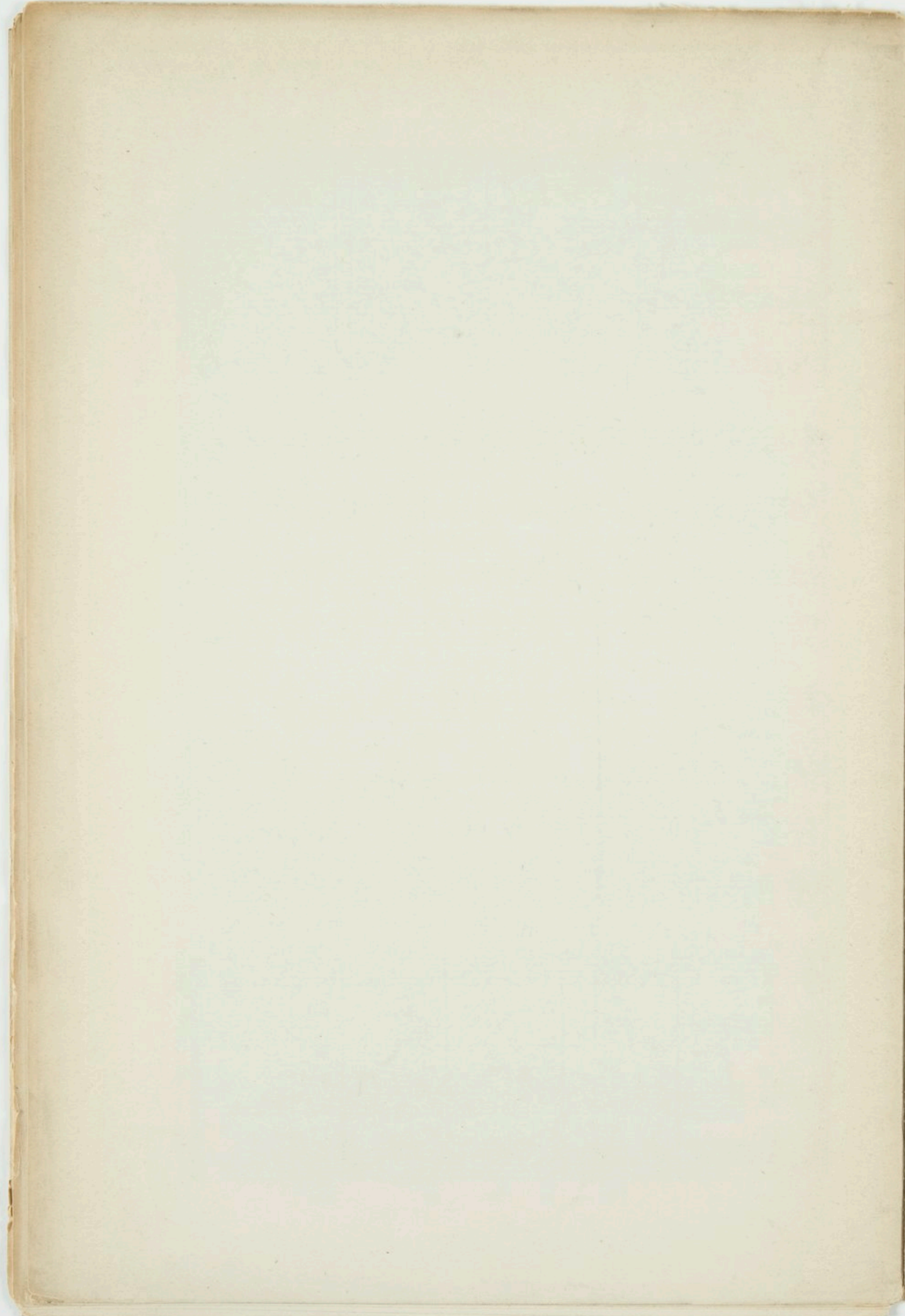
Cresc. *Dim.* *pp*

Cresc. *Dim.* *pp*

Cresc. *Dim.* *pp*

Cresc. *Dim.* *pp*

Cresc. *Dim.* *pp*

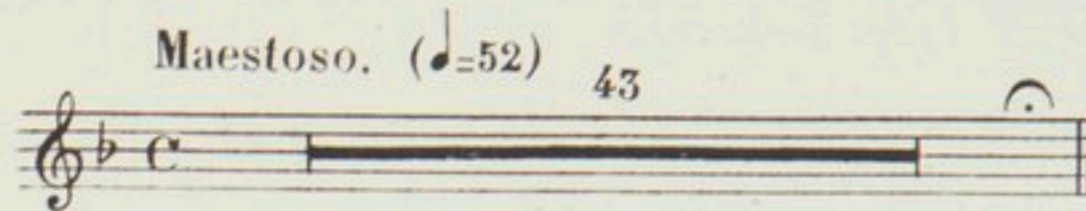


MESSE À LA MÉMOIRE DE JEANNE D'ARC

Publié chez LEMOINE et fils
à Paris, 17, rue Pigalle
Droits de reproduction et audition réservés
pour tous pays.
1887.

Ch. GOUNOD.

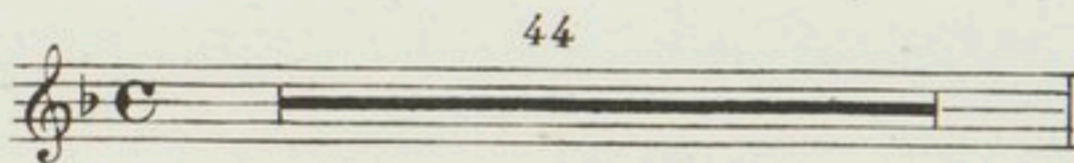
PRÉLUDE



ff Plus animé.

SOPRANI.

Qui - a fe - ci - sti vi - ri - li - ter — et con - for -
_ta - tum est cor - tu - um, id - e - ò — et ma - nus
Do - mi - ni con - for - ta - vit - te, — et id - e - ò
e - ris be - ne - di - cta — in œ - ter - num. —



LES VOIX DE JEANNE.

SOPRANI.

p

Qui - a fe - ci - sti vi - ri - li - ter — et con - for - ta - tum est cor
tu - um i - de - ò et ma - nus Do - mi - ni — con - for - ta - vit -
_te — et i - de - ò — e - ris Be - ne - di - cta in œ - ter - num!

LE RESTE TACET.

ra - mus te a - do - ra - mus te Glo - ri - fi -

ca - mus te Gra - ti - as a - gi - mus ti - bi

propter ma - gnas glo - rias tu - as. Do - mine De - us

Pa - ter De - us Pa - ter Pa - ter om - ni - po - tens.

Do - mi - ne De - us De - us A -

gnus De - i A - gnus De - i Fi - lius Pa - tris Fi - li - us

Pa - tris Qui tol - lis pec - ca - ta mun - di

mi - se - re - re no - bis Qui tol - lis Qui

tol - lis pec - ca - ta mun - di Sus - cipe de - pre - ca - ti -

o - nem no - stram Qui se - des ad dex - teram

Pa - tris ad dex - teram Pa - tris Mi - se - re - re no - bis.

Allegro. f

Quo - ni - am tu so - lus San - ctus tu so - lus San - ctus

tu so - lus Do - minus tu so - lus al - tis - simus tu so - lus al - tis - simus

Je - su - Chris - te cum san - cto Spi - ri - tu in glo - ri - a De - i

Andante.

Pa - tris A - men a - men a - men

SANCTUS.

And^{te} molto maestoso.

SOPRANI. *f*

San-ctus San-ctus San-ctus Do-minus De-us

Sa-ba-oth Ple-ni sunt coe-li et

ter-ra glo-ria tua Ho-san-na Ho-san-na in-ex-cel-sis.

BENEDICTUS.

Andante.

SOPRANI. *p* *Cresc.*

Be-ne-dictus Be-ne-dictus qui ve-nit in

no-mine Do-mine Be-ne-dictus Be-ne-dictus qui

ve-nit in no-mine Do-mini qui ve-ni in no-mine Domini qui ve-nit

in no-mine Do-mini Hosan-na Hosanna in excel-sis.

AGNUS DEI.

Andante.

SOPRANI. *p*

A-gnus De-i qui tol-lis pec-ca-ta mun-di

mi-se-re-re mi-se-re-re mi-se-re-re no-bis

Un peu animé *f*

A-gnus De-i qui tol-lis pec-ca-ta mun-di

mi-se-re-re mi-se-re-re mi-se-re-re

mi-se-re-re no-bis A-gnus De-i qui tol-lis

qui tol-lis pec-ca-ta mun-di do-na no-bis

do-na no-bis do-na no-bis pa-cem do-na no-

bis pa-cem do-na no-bis pa-cem.

MESSE À LA MÉMOIRE DE JEANNE D'ARC

Publié chez LEMOINE et fils

à Paris, 17, rue Pigalle

Droits de reproduction et audition réservés

pour tous pays.

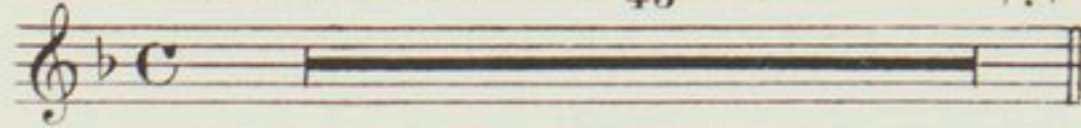
1887.

Ch. GOUNOD.

PRÉLUDE.

Maestoso. (♩ = 52)

43



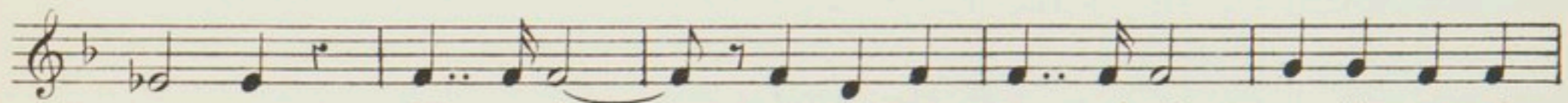
Plus animé.

ff

CONTRALTI.



Qui a fe - ci - sti vi - ri - li - ter — et confor - ta - tum est cor



tu - um, id - e - ò — et ma - nus Do - mi - ni confor - ta - vit -



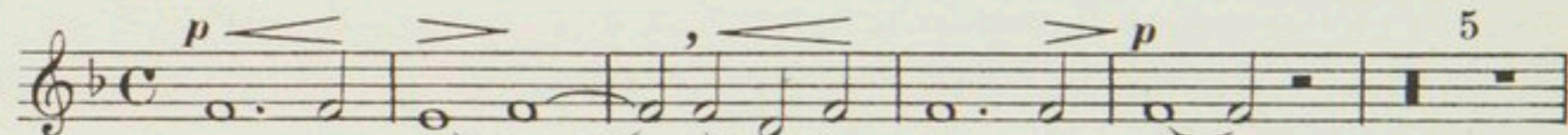
te, et id - e - ò e - ris bene - di - eta — in œ - ter - num —

LE RESTE TACET.

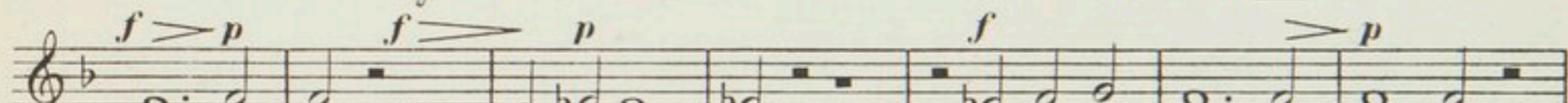
KYRIE.

Andante.

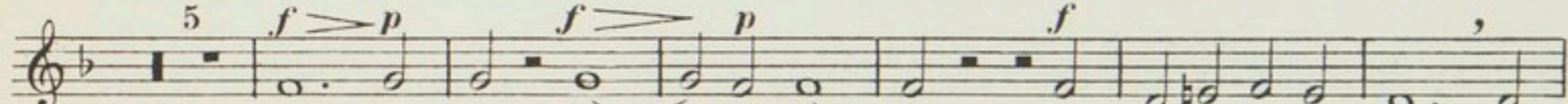
CONTRALTI.



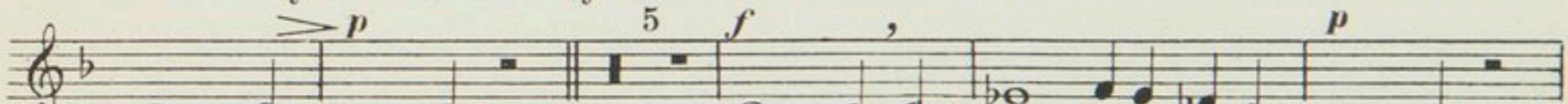
Ky - ri - e e - le - i - son —



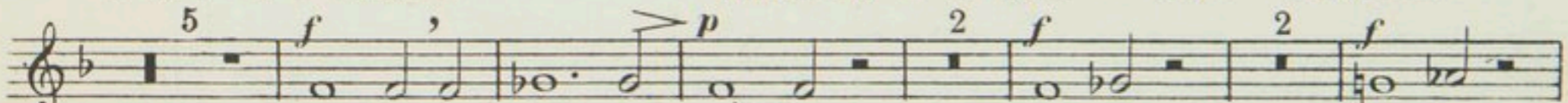
Ky - ri - e Ky - ri - e e - le - i - son —



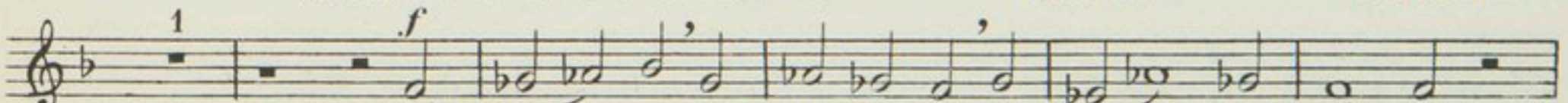
Ky - ri - e Ky - ri - e e - le - i - son e -



le - i - son Chri - ste e - le - i - son —



Chri - ste e - le - i - son Chri - ste Chri - ste



Chri - ste e - le - i - son e - le - i - son —

Chri - ste - e - le - i - son - Ky - ri - e -
 - e - - - - le - i - son - Ky - ri - e Ky - ri - e -
 - e - - - - le - i - son - Ky - ri - e Ky -
 - ri - e Ky - ri - e e - le - i - son - Ky - ri - e
 Ky - ri - e Ky - ri - e e - le - i - son -

ET IN TERRA PAX.

Andante.

CONTRALTI. 14 *p*
 Et in ter - ra pax ho - mi - ni - bus bonæ vo - lun -
 - ta - tis Et in ter - ra pax ho - mi - ni - bus bo - næ vo - lun - ta -
pp *pp*
 - tis - Pax ho - mi - ni - bus bo - næ vo - lun - ta - tis -
f All.^o mod.^{to}
 Lau - da - mus - te be - ne - di - ci - mus te A - do - ra -
 - mus te a - do - ra - mus te Glo - ri - fi -
 - ca - mus te Gra - ti - as a - gi - mus ti - bi Gra - ti - as a - gi - mus
 ti - bi propter ma - gnã glo - ri - am tu - am. Do - mine -
 De - us Do - mi - ne De - us Pa - ter De - us Pa - ter
f
 De - us Pa - ter om - ni - po - tens 20

2 *f*
 Do - mi - ne - De - us - A - gnus De - i
 A - gnus De - i A - gnus De - i Fi - li - us Pa - tris
 Fi - li - us Pa - tris Qui tol - lis qui tol - lis pec -
 - ca - ta mun - di mi - se - re - re mi - se - re - re no -
 - bis Qui tol - lis Qui tol - lis pec - ca - ta mun -
 - di Sus - ci - pe de - pre - ca - ti - o - nem no - stram Qui
 se - des ad dex - te - ram Pa - tris ad dex - te - ram Pa - tris Qui se - des ad
 dex - te - ram Pa - tris mi - se - re - re no - bis
Allegro
f
 Quo - ni - am tu so - lus tu so - lus San - ctus tu so - lus
 San - ctus tu so - lus Do - mi - nus tu so - lus al - tis - simus tu so - lus al -
 - tis - simus Je - su - Chri - ste cum san - cto Spi - ri - tu in glo - ria De - i Pa -
 - tris A - men a - men a - men

SANCTUS.

Andte molto maestoso.

CONTRALTI. 1 *f*
 Sanctus Sanctus Sanctus Do - minus De - us
 Sa - ba - oth Ple - ni - sunt cœ - li et ter - ra
 Glo - ri - a tu - a Ho - san - na Ho - sanna in ex - cel - sis

BENEDICTUS.

Andante. 17 *p* *Cresc.*

CONTRALTI. *f* *p*

Be - ne - di - ctus Be - ne - di - ctus qui

ve - nit in no - mi - ne Do - mi - ne Be - ne - di - ctus

Cresc. *f*

Be - ne - di - ctus qui ve - nit in no - mi - ne Do - mi - ni qui ve - nit in

no - mi - ne Do - mi - ni qui ve - nit in no - mi - ne Do - mi - ni

Dim. *p*

Ho - san - na Ho - san - na in ex - cel - sis.

AGNUS DEI.

Andante. *p* *p*

CONTRALTI. *f* *Dim.*

A - gnus De - i qui tol - lis pec - ca - ta mun - di

mi - se - re - re mi - se - re - re mi - se - re - re no -

p *f* *Un peu animé.*

bis A - gnus De - i qui tol - lis qui to -

And.^{te} *p* *f* *Dim.*

lis pec - ca - ta mun - di mi - se - re - re mi - se - re - re

mi - se - re - re mi - se - re - re no - bis

Andante. *f*

A - gnus De - i qui tol - lis pec -

ca - ta mun - di do - na no - bis do - na

Dim.

no - bis do - na no - bis pa - cem do - na pa -

p *Cresc.* *Dim.* *pp*

cem do - na no - bis do - na pa - cem.

MESSE À LA MÉMOIRE DE JEANNE D'ARC

Ch. GOUNOD.

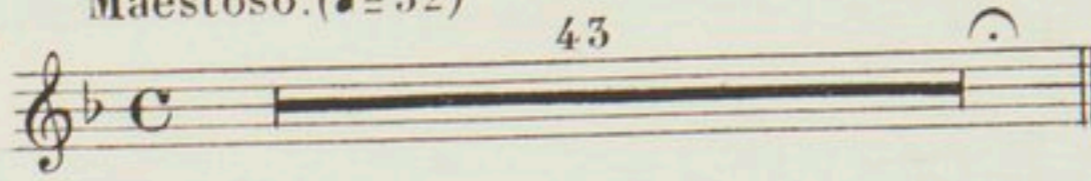
Publié chez LEMOINE et fils
à Paris, 17, rue Pigalle
Droits de reproduction et audition réservés
pour tous pays.
1887.

PRÉLUDE.



Maestoso. (♩ = 52)

43



TENORS. *ff Plus animé.*

Qui - a - fe - ci - sti vi - ri - liter — et confor - ta - tum est cor
tu - um, id - e - ò — et ma - nus Do - mini confor - ta - vit -
- te, — et id - e - ò e - ris bene - di - cta — in œ - ter - num.

LE RESTE TACET.

KYRIE.

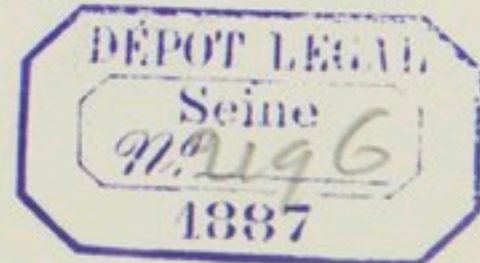
Andante.

TENORS.

Ky - ri - e — e - le - i - son —
Ky - ri - e Ky - ri - e — e - le - i - son e - le - i
- son — Ky - ri - e Ky - ri - e — e - le - i - son e
- le - i - son — Chri - ste e - le - i - son —
Chri - ste e - le - i - son — Chri - ste Chri - ste
Chri - ste e - le - i - son e - le - i - son —

182. H.

1887



Chri - ste - e - le - i - son - Ky - ri - e -
 - e - le - i - son - Ky - ri - e ky - ri - e -
 - e - le - i - son e - le - i - son - Ky - ri - e Ky -
 - ri - e ky - ri - e - e - le - i - son - Ky - ri - e
 ky - ri - e Ky - ri - e e - le - i - son -

ET IN TERRA PAX.

Andante.

TENORS. 14 *p*
 Et in ter - ra pax ho - mi - nibus bonæ vo - lun -
 - ta - tis Et in ter - ra pax ho - mi - nibus bonæ vo - lun - ta -
 - tis *pp* Pax ho - mi - nibus bo - næ vo - lun - ta - tis
 All.^o mod.^{to}
 Lau - da - mus - te be - ne - di - ci - mus - te
 A - do - ra - mus te a - do - ra - mus te Glo - ri - fi -
 - ca - mus - te Gra - ti - as a - gi - mus ti - bi - Gra - ti - as
 a - gi - mus ti - bi propter ma - gnam glo - ri - am tu - am.
 Do - mine De - us De - us Pa - ter De - us Pa - ter
 De - us Pa - ter om - ni po - tens
 Do - mi - ne De - us A - gni De - i Do - mi - ne

De - us A - gnus De - i A - gnus De -
 - i Fi - li - us Pa - tris Fi - li - us Pa - tris
 Qui tol - lis pec - ca - ta mun - di pec - ca - ta mun -
 - di mi - se - re - re no - bis mi - se - re - re no -
 - bis Qui tol - lis pec - ca - ta mun -
 - di Sus - ci - pe de pre - ca - ti - o - nem no - stram
 Qui se - des ad dex - te - ram Pa - tris Qui se - des Qui se - des ad
 dex - te - ram Pa - tris mi - se - re - re no - bis
f Allegro.
 Quo - ni - am tu so - lus Sanctus tu so - lus San - etus tu so - lus - Sanctus
 tu so - lus Do - minus tu so - lus al - tis - simus tu so - lus al - tis - simus
 Je - su - Chris - te cum san - cto Spi - ri - tu in glo - ri - a De - i
p Andante *p* *f*
 Pa - tris A - men a - men a - men.

And^{te} molto maestoso. **SANCTUS.**

TENORS. *f*
 Sanctus Sanctus Sanctus Do - minus De - us
 Sa - ba - oth Ple ni - sunt coe - li et ter - ra coe - li et
 ter - ra gloria tu - a Ho - san - na Ho - san - na in ex - cel - sis

BENEDICTUS.

Andante. Cresc.

TENORS. 17 *p*

Be - ne - di - ctus Be - ne - di - ctus qui

ve - nit in - no - mi - ne Do - mi - ne *f* 13 *p* Be - ne - di - ctus

Cresc. *f* Be - ne - di - ctus qui ve - nit in no - mi - ne Do - mi - ni qui ve - nit in

no - mi - ne Do - mi - ni qui ve - nit in no - mi - ne Do - mi - *Dim.*

p 3 *ff* 1

- ni - Ho - san - na Ho - san - na in ex - cel - sis.

AGNUS DEI.

Andante. *p*

TENORS. *p*

A - gnus De - i qui tol - lis pec - ca - ta mun - di

mi - se - re - re mi - se - re - re mi - se - re - re *f*

Dim. *p* *f* Un peu animé.

no - bis. A - gnus De - i qui tol - lis pec - ca - ta qui

tol - lis pec - ca - ta mun - di mi - se - re - re mi - se - re - re *Dim.* *p*

mi - se - re - re mi - se - re - re no - bis.

Andante. *f*

A - gnus De - i qui tol - lis

pec - ca - ta mun - di do - na - no - bis do - na - *Dim.*

no - bis do - na no - bis pa - cem do - na no - bis pa - *Dim.*

p *Cresc.* *Dim.* *pp*

- cem do - na no - bis pa - cem.



MESSE À LA MÉMOIRE DE JEANNE D'ARC

Publié chez LEMOINE et fils
à Paris, 17, rue Pigalle

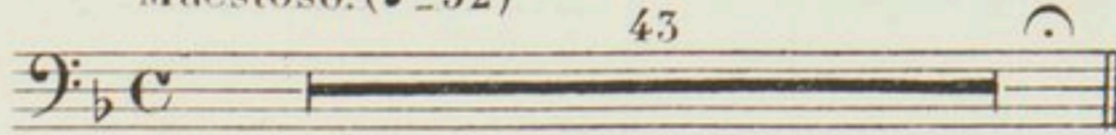
Ch. GOUNOD.

Droits de reproduction et audition réservés
pour tous pays.
1887.

PRÉLUDE.

Maestoso. (♩ = 52)

43



Plus animé.

BASSES. *ff*

Qui - a fe - ci - sti vi - ri - li - ter — et con - for - ta - tum est cor
tu - um, id - e - ò — et ma - nus Do - mi - ni con - for - ta - vit
te — et id - e - ò e - ris bene - di - eta — in æ - ter - num —

LE RESTE TACET.

KYRIE.

Andante.

BASSES. *p*

Ky - ri - e — e - - - le - i - son —
Ky - ri - e Ky - ri - e — e - - - le - i - son —
Ky - ri - e Ky - ri - e — e - - - le - i - son e -
- le - i - son — Chri - ste e - - - le - i - son —
Chri - ste e - - - le - i - son — Chri - ste Chri - ste
Chri - ste e - - - le - i - son e - - - le - i - son —

f Chri - ste - e - le - i - son - *p* Ky - ri - e
 - e - le - i - son - *f* Ky - ri - e *p* Ky - ri - e
 - e - le - i - son - *f* Ky - ri - e *p* Ky
 - ri - e *f* Ky - ri - e e - le - i - son - *f* Ky - ri - e
 Ky - ri - e *f* Ky - ri - e e - le - i - son -

ET IN TERRA PAX.

Andante. 14

BASSES. *p* Et in ter - ra pax ho - mi - nibus bonæ volun -
 - ta - tis Et in ter - ra pax ho - mi - nibus bonæ vo - lun - ta -
 - tis *pp* Pax ho - mi - ni - bus bo - næ vo - lun - ta - tis
 All^o mod^{to} Lau - da - mus - te be - ne - di - ci - mus - te A - do - ra - mus
 - te A - do - ra - mus - te Glo - ri - fi - ca - mus
 - te Gra - ti - as a - gi - mus ti - bi pro - pter ma - gnam glo - ri - am
 tu - am propter magnam glo - riam tu - am. *f* Do - mine - De - us -
 De - us Pa - ter De - us Pa - ter De - us Pa - ter
 Pa - ter om - ni - po - tens
 Do - mi - ne - De - us A - gnus De - i

Do - mi - ne - De - us A - gnus De - i A - gnus -
 De - i Fi - li - us Pa - tris Fi - li - us Pa - tris Qui
 tol - lis pec - ca - ta pec - ca - ta mun - di pec - ca - ta
 mun - di mi - se - re - re no - bis mi - se - re - re no - bis Qui
 tol - lis Qui tol - lis Qui tol - lis pec - ca - ta mun -
 di Su - ci - pe de - pre - ca - ti - o - nem no - stram
 Qui se - des ad dex - te - ram Pa - tris Qui se - des ad
 dex - te - ram Pa - tris mi - se - re - re no - bis
 Allegro.
 Quo - ni - am tu - so - lus so - lus San - ctus tu so - lus
 Do - minus tu so - lus al - tis - simus tu so - lus tu so - lus al - tis - simus
 Je - su - Chris - te cum san - cto spi - ri - tu in glo - ri - a De - i
 Pa - tris A - men a - men a - men.

SANCTUS.

And^{te} molto maestoso.

BASSES. *f*
 San - ctus San - ctus San - ctus Do - minus De - us
 sa - ba - oth Ple - ni - sunt cœ - li et ter - ra cœ - li et ter -
 ra gloria tu - a Ho - sanna Ho - san - na in ex - cel - sis

BENEDICTUS.

Andante.

BASSES. *14* *p* *Cresc.*

Be - ne - di - ctus Be - ne - di - ctus qui

ve - nit in no - mi - ne Do - mi - ne *13* *f* *p* Be - ne - di - ctus

Cresc. *f* Be - ne - di - ctus qui ve - nit in no - mi - ne Do - mi - ni qui ve - nit in

Dim. *p* no - mi - ne Do - mi - ni qui ve - nit in no - mi - ne Do - mi - ni

3 *ff* Ho - san - na Ho - san - na in ex - cel - sis *1*

AGNUS DEI.

Andante.

BASSES. *p*

A - gnus De - i qui tol - lis pec - ca - ta

p mun - di mi - se - re - re mi - se - re - re mi - se -

f *Dim.* *p* *Un peu animé.* *f* re - re no - bis A - gnus De - i qui tol -

Andante. *p* lis pec - ca - ta mun - di pec - ca - ta mun - di mi - se -

re - re mi - se - re - re mi - se - re - re mi - se -

f *Dim.* *p* *Andante.* *f* re - re no - bis A - gnus De - i qui

tol - lis pec - ca - ta mun - di do - na - no - bis do - na -

Dim. no - bis do - na no - bis pa - cem do - na pa -

p *Cresc.* *Dim.* *pp* cem do - na no - bis pa - cem

