

CANTO
À LA PRIMAVERA
MELODIA

POESIA ESPAÑOLA
de ANTONIO ARNAO

MÚSICA DE

FELIX GODEFROID

Propiedad.



Pt: 6 Pts.

MADRID.
A. ROMERO, EDITOR.

PROVEEDOR DE LA REAL CASA.

Calle de Preciados N.º 1.

Almacen de Música, Pianos, Organos y demás Instrumentos.

R. 5887.



Antonio Romero y Anón

CANTO Á LA PRIMAVERA.

MELODIA

Música de

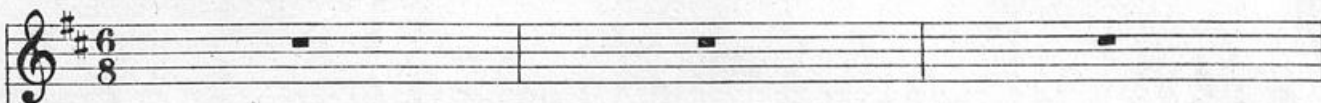
FELIX GODEFROID.



Poesia Española
DE ANTONIO ARNAO.

Piu mosso animato.

CANTO.



PIANO.



p



A - le - gre, pu-ro y gen-til,
Ri - den - te, pu-ro e gen-til,

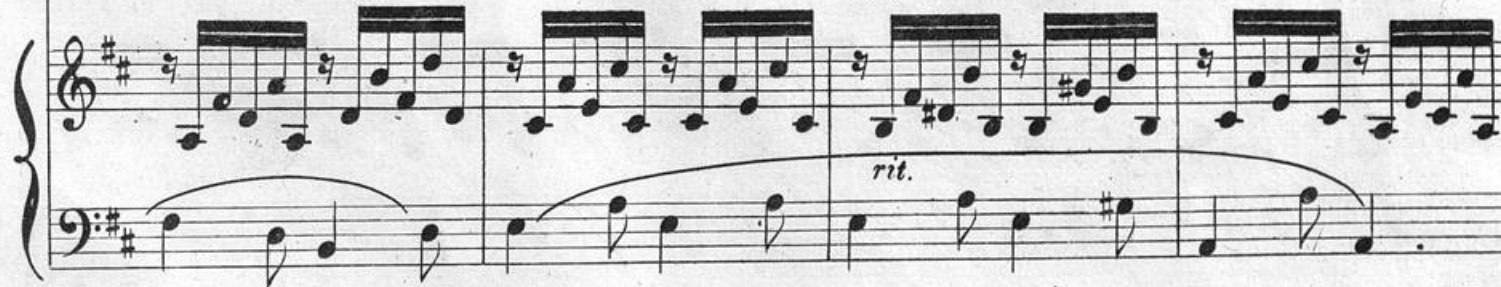
Bri - llan - -
Bril - lan - -



ritard.



- do en el lim - pio cie - lo Con gra-cias y en can - tos mil, Co - mo
- - do nel chia - ro cie - lo Cui rag-gi d'au-ra - to fil, Gia di



rit.



crescendo. *f*

fa - ro de con sue - - lo Des - pun - - ta el sol des_pun - ta el
nu - bi sen - za ve - - lo Ap - pa - - re il sole ap - pa - re il

cresc: *f*

rall. *f* a tempo.

sol en A - bril
so le d'A - pril

a tempo.

rall. *f* *dim.*

p

È á la tier - ra dor - mi
E - gli al - la ter - ra dor - mi

p

crescendo. *dim - - e - - rall.*

da Sa - ca del sue - ño de a - yer, To - da de ga - las ves -
ta Sveglia dal son - no di jer, Tut - ta di fio - ri ves -

crescendo. *dim - - e - - rall.*

a tempo. *animando - e - -cresc.*

ti - - da: Su ca - lor le da la vi - da, Le da su luz le da su
 ti - - ta: Il suo ar - dor gli da la vi - ta, Il suo ful - gor il - pia -

a tempo. *animando - e - -cresc.*

f *rall.* *a tempo.*

luz el pla - cer.
 - cer il pia - cer.

a tempo.

f *dim.* *rinf. e rall:* *f*

dim.

p *PP rit un poco.*

Him_nos can - ta la en - ra - ma - - da con la voz del rui - se -
 In - ni can - ta l'in - fras - ca - - ta col tri - llar del u - si -

pp legg. molto. *col canto.*



a tempo.

- ñor: El ar-ro-yo de pa-sa-da Presta en el
 - gnol: E'l rus-cel-lo di pas-sa-ta Da alla fac-

f *PP rit un poco.* *a tempo.*

haz pla-te-a-da Cla-ro es-pe-jo á su ful-gor. Ya la fe-
 -cia in-ar-gen-ta-to Il ri-fles-so di quel sol. La fe-li-

rinf. *dim.* *col canto.* *P*

dim. rit.

-liz ma-ri-po-sa, Mo-ra-do-ra del ver-gel, Vue-la del
 -ce far-fal-let-ta A-bi-tan-te del ver-dor; Va di fior

col canto.

rall.

nar-do á la ro-sa, Mien-tras á-be-jain-dus-trio-sa En su
 in fior so-let-ta, Men-tre l'a-pe-più-per-fet-ta Sug-ge il

rall.

f *largo.*

P a tempo ma piu animato.

ca - - - liz la - bra miel.
mie - - - le con ar - dor.

Des - de el mon - - te á la lla -
Fin dal mon - - te al - la pia -

f *largo.*

P

- nu - - ra Rei - na go - - zo sin i - gual
- nu - - ra V'eu - di - let - - to sen - za u - gual

Por que
Per - ché

Ped. *b*

crescendo.

lle - na de her - mo - su - ra Des - cen - dis - te de la al - tu - - ra
nun - zio di ven - tu - ra, Scen - di lie - ta dell'al - tu - - ra

Ped.

Ped.

rit.

f

Pri - - - ma - ve - - ra pri - ma - ve - - ra vir - gi - nal.
Pri - - - ma - ve - - ra pri - ma - ve - - ra vir - gi - nal.

Ped.

Ped.

A. R. 5887. Ped.

Ped.



rall. **p** a tempo.

A - le - gre, pu - ro y gen - til, Bri - llan - - -
 Ri - den - te, pu - ro e gen - til, Bril - lan - - -

rall. **p** a tempo.

- do en el lim - pio cie - - - lo Gon gra - cias y en can - tos .
 - - do nel chia - ro cie - - - lo Con rag - gio bel - lo e sot -

crescendo.

mil, Co - mo fa - ro de con sue - - lo Des -
 - til, Già di nu - bi sen - za ve - - lo Ap -

crescendo.

f *rall.* **ff**

- pun - - ta el sol des - pun - ta el sol en a - bril.
 - pa - - re il sol ap - pa - re il so - - te d'a - pril.

ff *Fin.*