

Libreria

Ostlicher



Parole di Enne

Edizioni Ricordi



Alla Signora ERNESTINA NICCOLAJ

Ostliche

CANZONETTA

Parole di

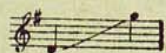
E. ENNE

Musica di

LENZA

N. 1

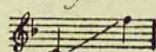
Soprano o Tenore



49025

N. 2

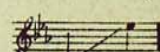
Mezzo-Sop. o Bar.



49026

N. 3

Cont. o Basso



49027

*Prop. per tutti i paesi
Deposto Ent. Sta. Hall.*

*Fr. 5 — Netti 2.50
4/ = Net 2/ =*

EDIZIONI  RICORDI

MILANO — Firenze — Napoli — ROMA

LONDRA, 265, Regent Street, W.

Per la Francia ed il Belgio

V. DUBOIS & C.^{ie} Boulevard Haussmann, 11^{bis} PARIS

MOSCA, A. B. GUTHEIL

OSTRICHE

I

Ostriche in tavola,
Ostriche a ceste,
Evviva l'ostriche
Del mio bel mar;
Non se ne trovano
Meglio di queste;
Ostriche, ostriche
Vogliam mangiar.

Alla buon'ora,
Prendete un'ostrica,
Bella signora.

2

Essa vi sdrucchiola
A poco a poco
Dentro lo stomaco
E vi fa ben;
Nel sangue giovane
Vi mette il fuoco,
Vi fa il solletico
Pel bianco sen.

Alla buon'ora,
Prendete un'ostrica,
Bella signora.

3

Mangiam dell'ostriche,
Beviam del vino
Fin che una gocciola
Sia nel bicchier.
Splenda la gioia
Su quel visino,
Nell'occhio languido
Brilli un pensier.

Alla buon'ora,
Prendete un'ostrica,
Bella signora.

4

E come l'ostriche
Strette a lo scoglio,
Amano il bacio
De'l mio bel mar,
Così, bell'angelo,
Stretto a voi, voglio
Quelle dolcissime
Labbra baciare.

Alla buon'ora,
Prendete un'ostrica,
Bella signora.

E. ENNE

OSTRICHE

CANZONETTA

Parole di E. ENNE

N.º 3

Musica di L. DENZA

ALLEGRETTO *gentle*

The piano introduction is in 6/8 time, marked *ALLEGRETTO* and *gentle*. It consists of four measures. The right hand plays a melodic line with eighth and sixteenth notes, while the left hand provides a simple harmonic accompaniment with chords and single notes.

CANTO *rit:.....*

O_striche in ta_vo_la, O_striche a ce_ste, Ev_vi_va l'o_striche Del mio bel

The vocal line begins with a rest, followed by the lyrics. The piano accompaniment starts with a rest, then enters with a *p* (piano) dynamic. The right hand has chords and moving lines, while the left hand has a simple bass line. The tempo marking *rit:.....* is placed above the vocal line.

mar; Non se ne tro_va_no Meglio di que_ste; O_stri_che, o_striche Vogliam man-

The vocal line continues with the lyrics. The piano accompaniment continues with chords and moving lines. The right hand has chords and moving lines, while the left hand has a simple bass line.

Proprietà Ricordi

v 49027 v

STAMPATO COLLE MACCHINE CELERI DEL R. STABILIMENTO RICORDI

molto rit:.....

p -giar. Al_la buo_n'o - ra,Prende_te u_n'o_strica,prende_te u_n'o_stri-ca,Bel_la si-

molto rit. col canto.....

..... *p a tempo* *lento*.....

- gno-ra, al_la buo_n'o - ra,prendete u_n'o_strica,prende_te u_n'o_strica,bel-la si - gno -

..... *a tempo* *col canto*

- ra. Es_sa vi

a tempo *gentile*

rit:.....

sdruccio_la A poco a po - co Dentro lo sto_maco E vi fa ben; Nel sangue

p *col canto*

molto rit:...

gio - vine Vi mette il fuo - co, Vi fa il sol - le - ti - co Pel bian - co sen. *p* Al - la buo -

molto rit:...

p a tempo

- n'o - ra, Prende - te u - n'o - strica, prende - te u - n'o - strica, bel - la si - gno - ra, al - la buo -

col canto.....

a tempo

lento.....

- n'o - ra, prendete u - n' ostrica, prende - te u - n'o - strica, bel - la si - gno - ra.

col canto

a tempo

gentile

Mangiam del_

rit:.....

- l'o_ striche, Beviam del vi_ no Fin che una goccio_ la Sia nel bic_ chier. Splenda la

p

col canto

molto rit:.....

gio_ ia Su quel vi_ si_ no, Nell'occhio langui_ do Brillì un pen_ sier. Al_ la buo_

p

molto rit:.....

P a tempo

- n'o - ra, Prende - te u - n' o - strica, prende - te u - n' o - strica, Bel - la si - gno - ra, al - la buo -

col canto..... a tempo

lento.....

- n' o - ra, prendete u - n' ostrica, prendete u - n' o - strica, bel - la si - gno - ra.

a tempo
gentile

col canto

E co - me

rit:.....

l' o - striche Strette a lo sco - glio, A - mano il ba - cio De' l mio bel mar, Co - sì, bel -

p

col canto

molto rit:....

- l'an_gelo, Stretto a voi vo_glio Quelle dol_cis_si_me Labbra ba_ciar. *p* Al_la buo-

molto rit:....

p a tempo

- n'o - ra, Prende_te u_n'o_strica, prende_te u - n'o_strica, Bel_la si - gno - ra, al_la buo-

col canto..... a tempo

lento.....

- n'o - ra, prendete u - n'o_strica, prendete u_n'o_strica, bel_la si - gno - ra.

a tempo

col canto

gentile