

A. M. HARRY WILLIAM

37

# Ma c'he ancora Melodia popolare Versi di E. Paoliara Musica di L. Denza

QUAGLUNE

QUAGLIUNCIELLE!

FIGLIOLE

FIGLIULELLE!...

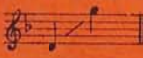
per  
Piedigrotta  
1880

Melodia popolare  
Versi di  
E. Paoliara

Musica di

# L. DENZA

1  
SOP. O TENORE

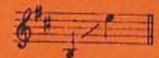


53882

Fr. 4 Netti 2  
4/- Net 2/=



2  
MEZZO-SOP. O BAR.



53883

R. STABILIMENTO TITO DI GIO RICORDI E FRANCESCO LUCCA



G. RICORDI & C.  
Editori - Stampatori  
MILANO



NAPOLI - PALERMO - ROMA - PARIGI - LONDRA

Deposita a norma dei trattati internazionali - Proprietà per tutti i paesi

Tutti i diritti di riproduzione e concessione di traduzione e di incisione sono riservati.



# Fàcite 'ammore !

**L**a neva nun se squaglia, senza sole,  
 senza lu viento nun pò i' la vela,  
 senz' uoglio nun s' allumma la cannela,  
 e l' ammore nce vò pe' li figliole!

Figliole e figliulelle

scegliteve 'nu core!

Parite assai chiù belle.....

facite 'ammore!....

Lu cielo senza stelle è scuro assaie,  
 l' albero senza fronne è 'n' arruina,  
 lu carro senza rote nun cammina,  
 e l' ammore pe' l' ommo s' ammentaie !

Guagliune e guagliuncielle

scegliteve 'nu core!

Parite assai chiù belle.....

facite 'ammore!....

(Proprietà letteraria)

R. E. PAGLIARA



# FACTE AMORE!

## Melodia Popolare

Versi di  
R. E. PAGLIARA

N. 2

Musica di  
L. DENZA

ALLEGRETTO

*elegante*

The piano introduction is in G major and 2/4 time. It features a light, elegant melody in the right hand and a simple harmonic accompaniment in the left hand. The tempo is marked 'ALLEGRETTO'.

CANTO

La ne - va nun se squaglia, sen - za so - le.....

*p*

The vocal line begins with a rest, followed by the melody. The piano accompaniment consists of chords in the right hand and a simple bass line in the left hand. The dynamic is marked 'p' (piano).

sen - za lu vien.to nun pò i' la ve - la.....sen - z'uo - glio nun s'al -

The vocal line continues with the melody. The piano accompaniment continues with chords and a bass line.



*rit: . . . . .*

-lum\_ma la can - ne - la,..... e l'am - mo - re nce vô pe' li fi -

*rit. col canto*

*PP rall: . . . . .*

- glio - le!..... l'am - mo - re nce vô pe' li fi - glio - le!.....

*PP rall. col canto . . . . .*

*a tempo*

..... Fi - glio\_le e fi\_gliu - lel - le sce - gli - te - ve 'nu co - re!.....

*a tempo*

..... Pa - ri - te assai chiù bel - le,..... fa - ci - te 'am - mo - re!.....

*cres.*



*mf*

..... Fi - glio - le e fi - gliu - lel - le sce - gli - te - ve 'nu co - re!.....

*mf*

*deciso*

..... Pa - ri - te assai chiù bel - le fa - ci - te 'am - mo - re!.....

*deciso*

*elegante*

Lu

cie - lo sen - za stelle è scuro as - sa - ie,..... l' al - be - ro sen - za

*p*



fronne è n'ar\_ru - i - - na,..... lu car - ro sen - za ro - te nun cam -

*rit: . . . . .*  
 - mi - na,..... e l'am - mo - re pe' l'ommo s'am - men - ta - ie!.....  
*rit. col canto*

*pp rall: . . . . .*  
 ..... l'am - mo - re pe' l'ommo s'ammen - ta - ie!..... Gua -  
*pp rall. col canto . . . . .*

*a tempo*  
 - gliu - ne e gua - gliun - ciel - le sce - gli - te - ve 'nu co - re!.....  
*a tempo*



..... Pa - ri - te assai chiù bel - le..... fa - ci - te 'am - mo - re!

*mf*  
..... Gua - gliune e gua - gliun - ciel - le sce - gli - te - ve 'nu co - re!.....

*deciso*  
..... Pa - ri - te assai chiù bel - le... fa - ci - te 'am - mo - re!

*rit.*.....