

# Dimme na vota si

CANZONE NAPOLETANA

Composta da  
TEDDORO COTTRAU

Allegretto

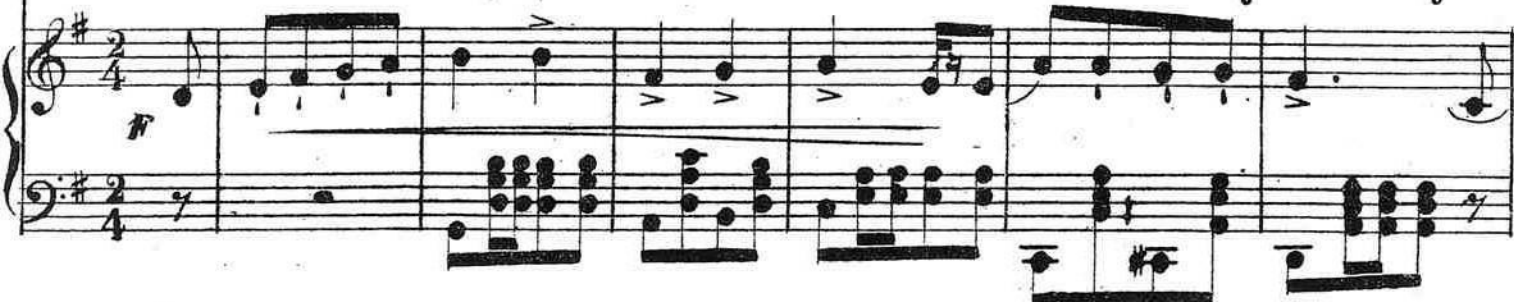
Prezzo netto 50

CANTO

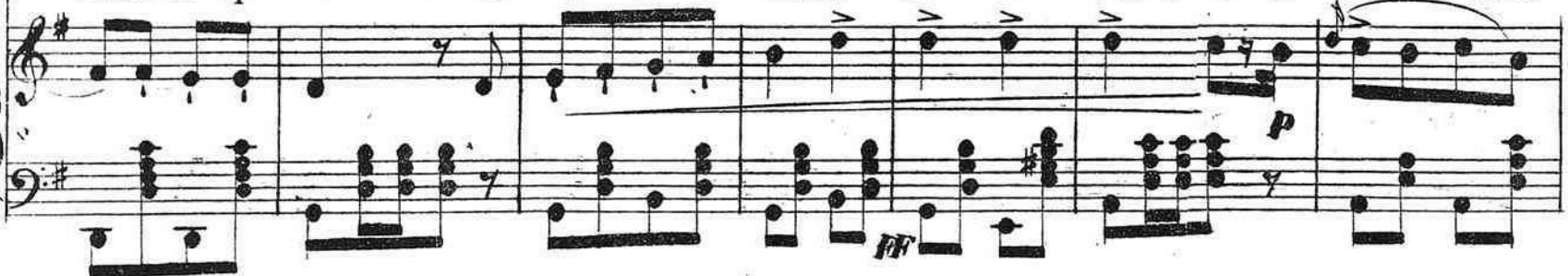


1. Strofa. Tu nce si na ta cu lli ro - se mma - ne tu si cresciu ta Nen - - na  
2. Strofa. E quanno te ve - det - te nen - na ca - ra, stu co - re llo met - ti - - ste oje  
3. Strofa. Quanta prete nge von - ne a fa sto pon - te tan - ta su - spi - re oje nè pe  
4. Strofa. Dil - lo na vota nun te co - sta nien - te mo che n'avimmo oje nè oje

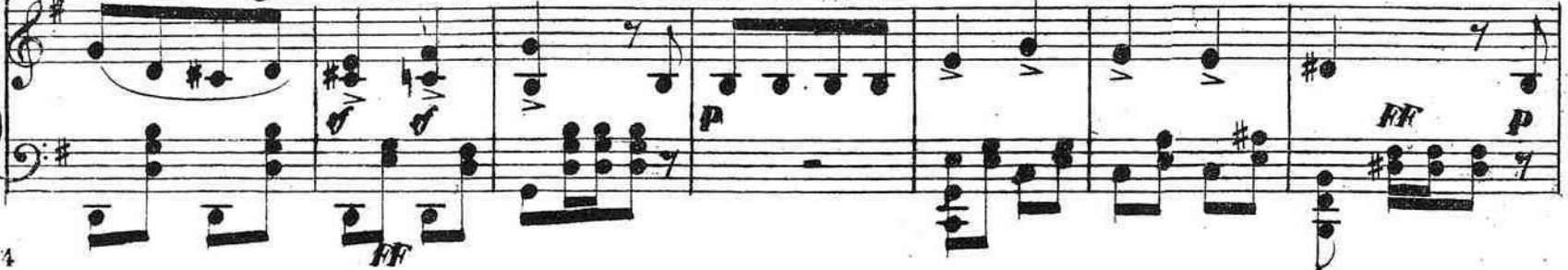
PIANOFORTE



tra li ge - sum mi - nè! Pe te stonghe ma - la - tee nun mme sa - ne, pe te stongh a suf -  
aenna intanta pe - nel Che - sti ro - sel - le tie - na - tel - le ca - re, u - na - de  
te n'aggio jet ta - te, nen - nè tu si cchiù bella de na fa - ta co sti du - je uoc -  
nenna da spu - sa - re. Tec - co te no va - sil - lo, no fa stien - te io zitto zitto



fri - re cheste pe - - ne. Dim - me na vo - ta si ca mme vuo be - - ne lo  
cheste me - la da - eja me. Dim - me na vo - ta si ca mme vuo be - - ne lo  
chie bel - le ch'aje nfron - - te. Dim - me na vo - ta si ca mme vuo be - - ne lo  
te lo voglio da - - re. Dim - me na vo - ta si ca mme vuo be - - ne lo



*ten.*

bi - de ca nun poz - zo pro - prio cchiù! Dim - me na vo - ta si ca mme vuò

*p*

*ff*

*sf*

be - ne lo bi - de ca nun poz - zo pro - prio cchiù Dimme na vo - ta si cca

*p*

*ff*

*ten.*

me vuo be - ne lo bi - de ca nun poz - zo pro - prio cchiù

*ten.*

*p*

*ten.*

*sf*

*sf*

*sf*

*sf*

*ff*